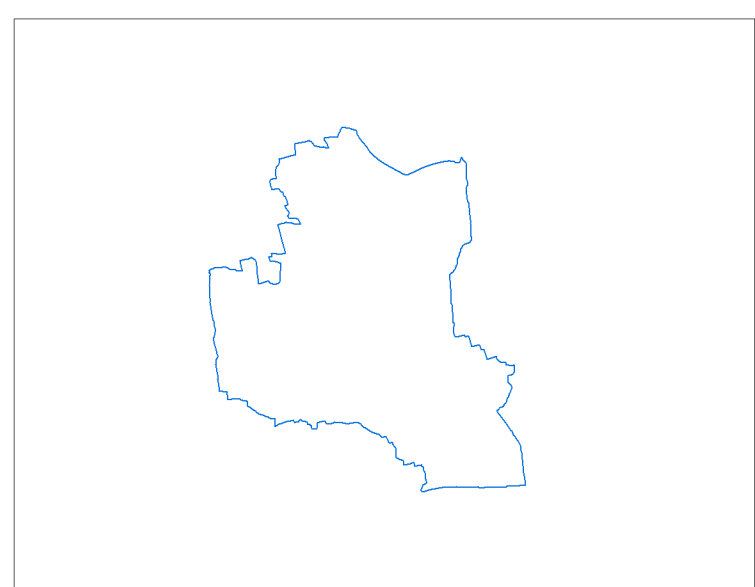


**VARIANTE GENERALE AL P.R.G.C.**  
 PROGETTO PRELIMINARE AGGIORNATO

Progetto preliminare: delibera del C.C. n. 14 del 13/03/2012



Progetto **STUDIO MELLANO ASSOCIATI**  
 architetti - urbanisti  
 Via Mellano, 6 - 10121 TORINO

Il Sindaco **Gianpiero Brunetti**  
 L'Assessore all'Urbanistica **Giacomo Rosso**  
 Il Segretario Generale **Paolo Flesia**  
 Il Responsabile del procedimento **Piergiorgio Tuninetti**

marzo 2014

**TAV AT4/1**  
**ANALISI STORICHE**  
**DELL'EVOLUZIONE DEL TERRITORIO**

SCHEMI DELLO SVILUPPO DELLA STRUTTURA  
 TERRITORIALE URBANA NELLA STORIA E IN RELAZIONE  
 ALLA PIANIFICAZIONE URBANISTICA

Aggiornamento cartografico: 2009 Scale varie

**LEGENDA**

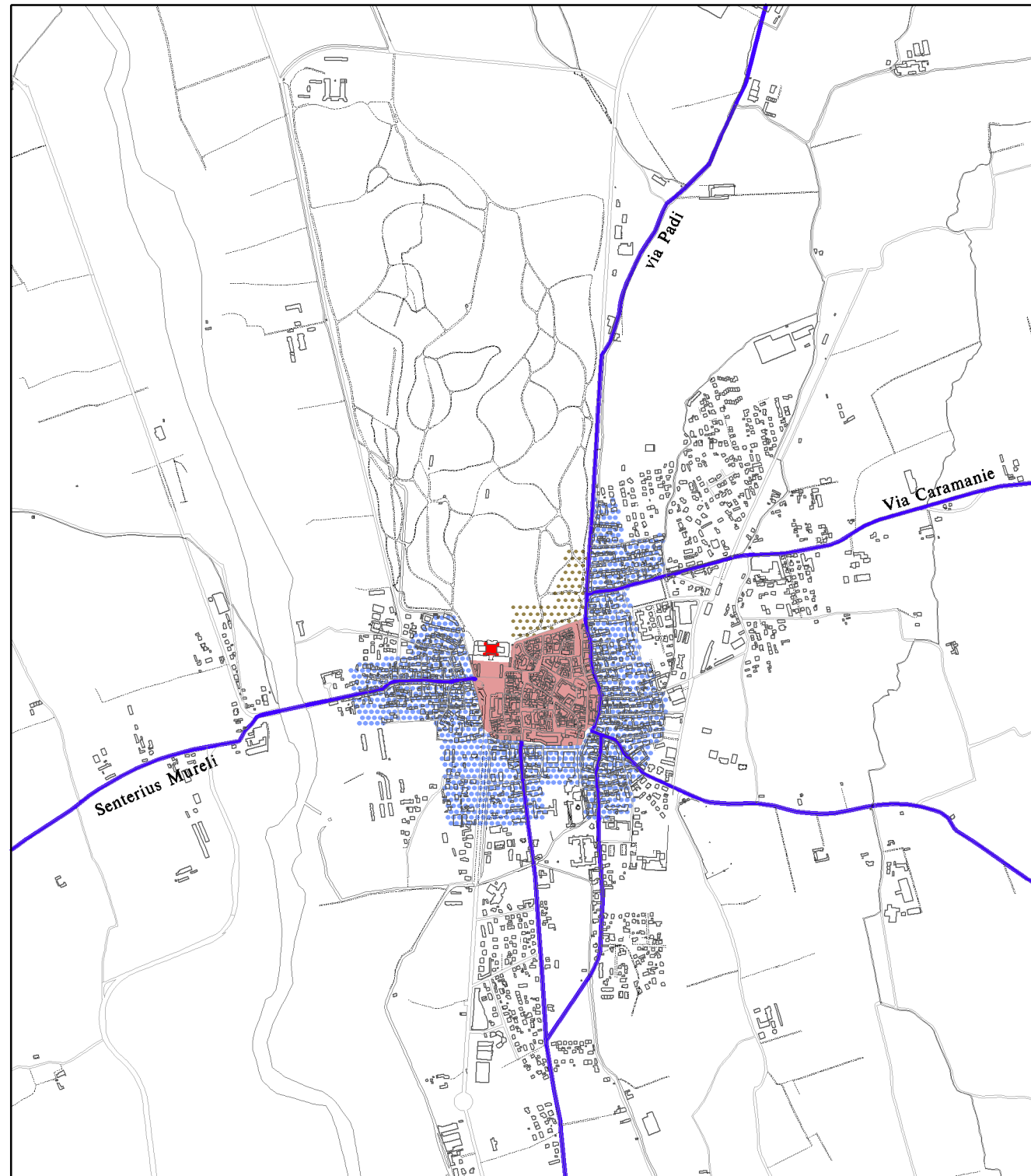
**Sviluppo storico**

- |  |                                 |  |  |
|--|---------------------------------|--|--|
|  | Nucleo di impianto originario   |  | Tipologie edilizie di espansione del tessuto urbano          |
|  | Edilizia semintensiva           |  | Aperta o semiaperta a trama perpendicolare all'asse stradale |
|  | Centro abitato                  |  | Semiaperta   |
|  | Quartieri demoliti nel XIX sec. |  | Isolata  |
|  | Parco del Castello              |  | Viabilità principale consolidata e di nuova realizzazione    |
|  |                                 |  | Ferrovia consolidata e di nuova realizzazione                |
|  |                                 |  | a - Castello e ex Ospedale Psichiatrico                      |
|  |                                 |  | b - Edifici isolati  |

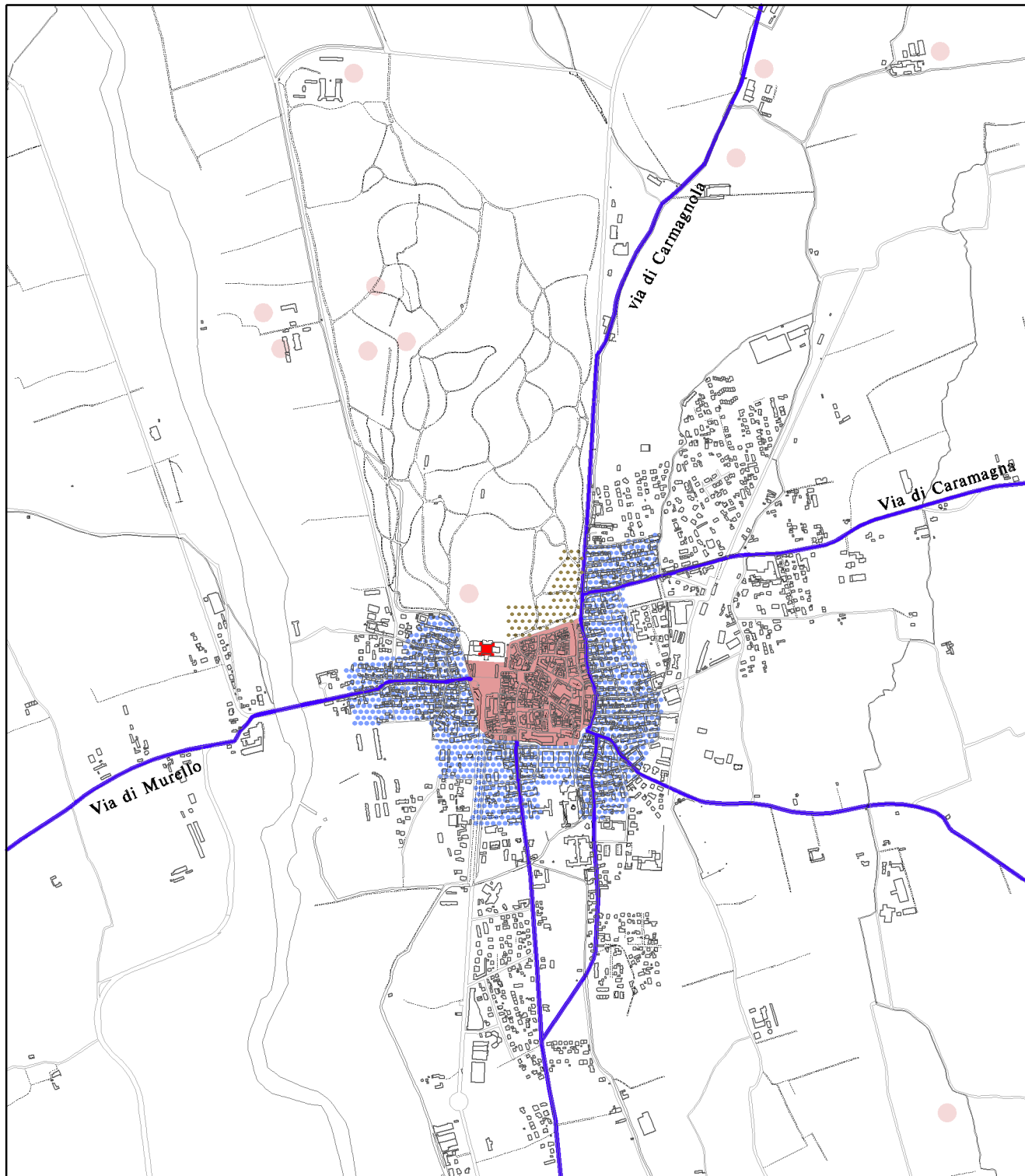
**Sviluppo urbanistico**

- |  |   |
|--|---|
|  | Nucleo consolidato e di impianto originario   |
|  | Tessuti preesistenti alla Legge 1150/42   |
|  | Sviluppo in attuazione al Programma di Fabbricazione del 1964                                 |
|  | Sviluppo in attuazione al Programma di Fabbricazione del 1968                                 |
|  | Sviluppo in attuazione al Programma di Fabbricazione del 1974                                 |
|  | Sviluppo in attuazione al PRGC del 1980 e successive varianti                                 |
|  | Parco del Castello  |
|  | Viabilità principale esistente  |
|  | Ferrovia esistente  |
|  | Luoghi dell'eccellenza: il castello e il parco, il centro storico, l'ex ospedale psichiatrico |

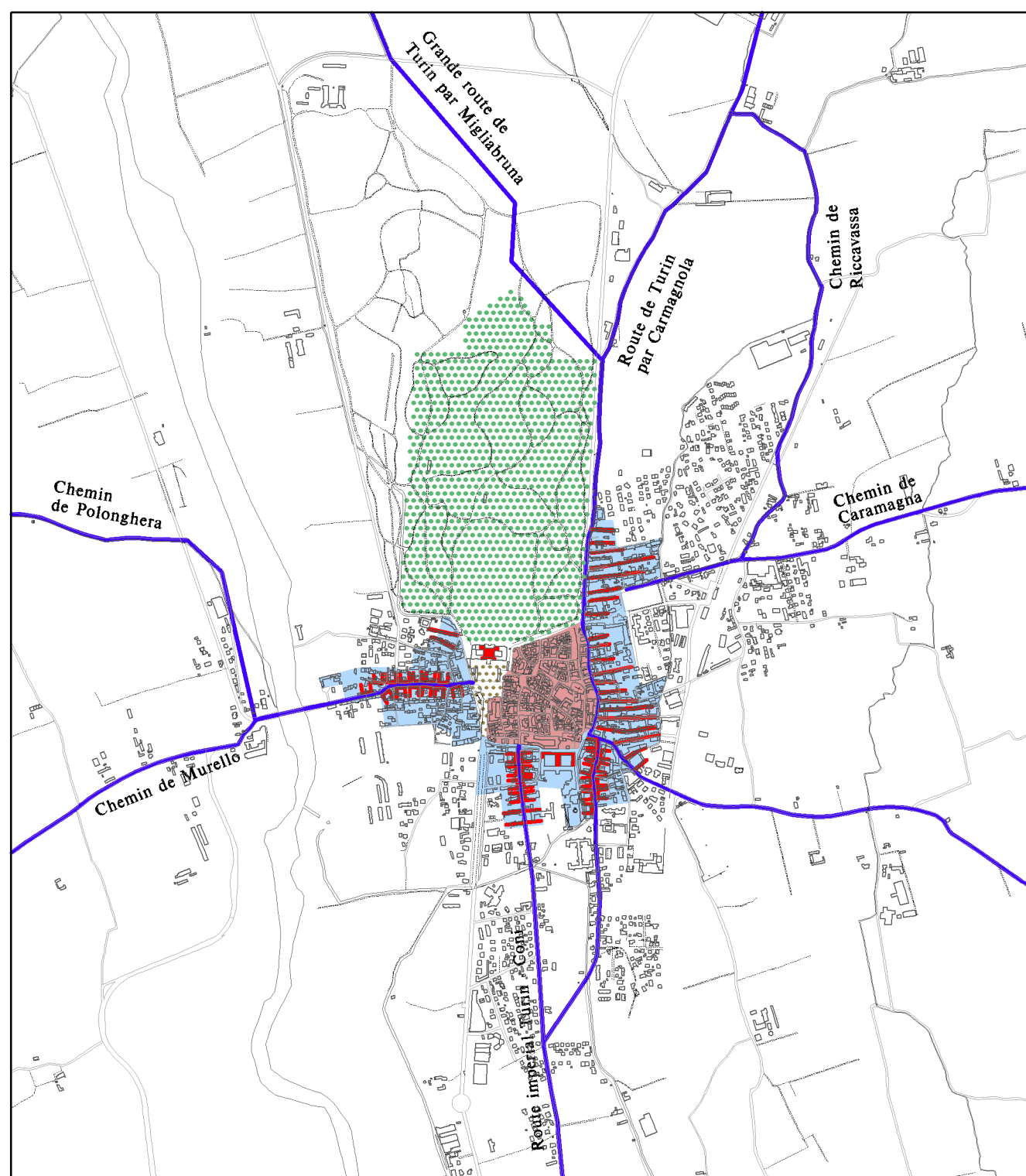
Base cartografica: catasto informatizzato del Comune di Racconigi



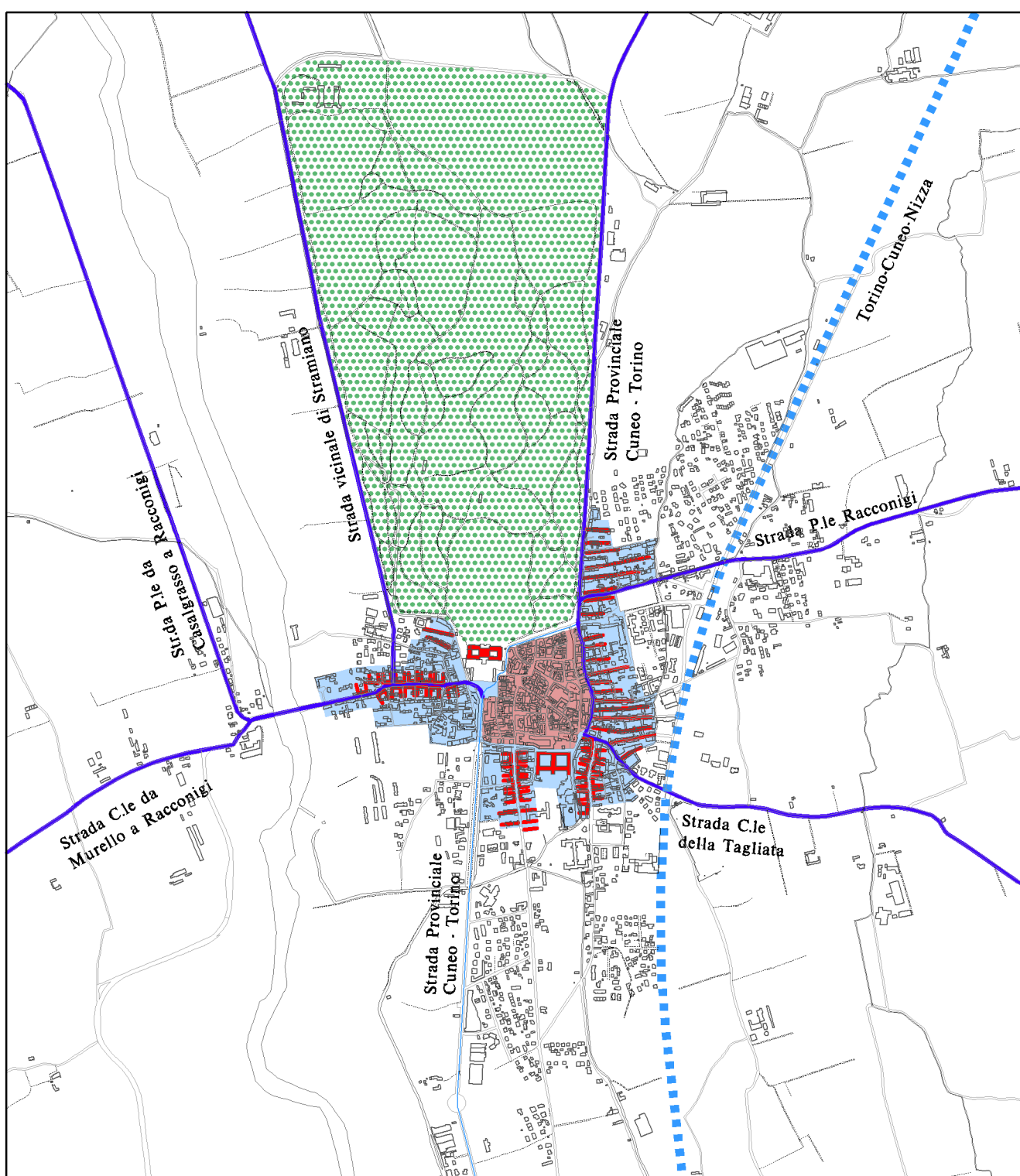
Sviluppo storico - Schema della struttura territoriale come da Catasto dell'anno 1352 - scala 1:20.000



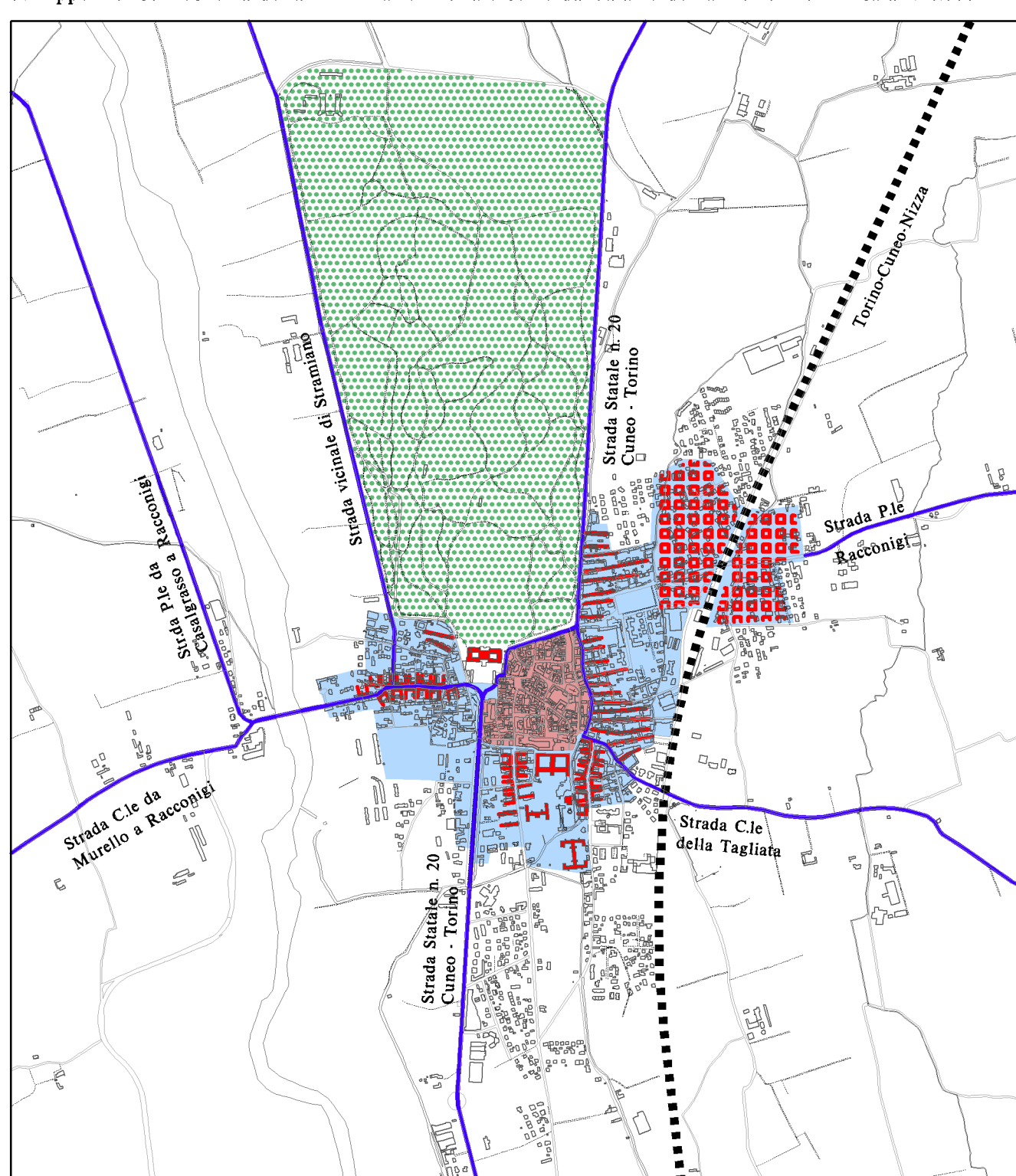
Sviluppo storico - Schema della struttura territoriale alla metà del XVI secolo - scala 1:20.000



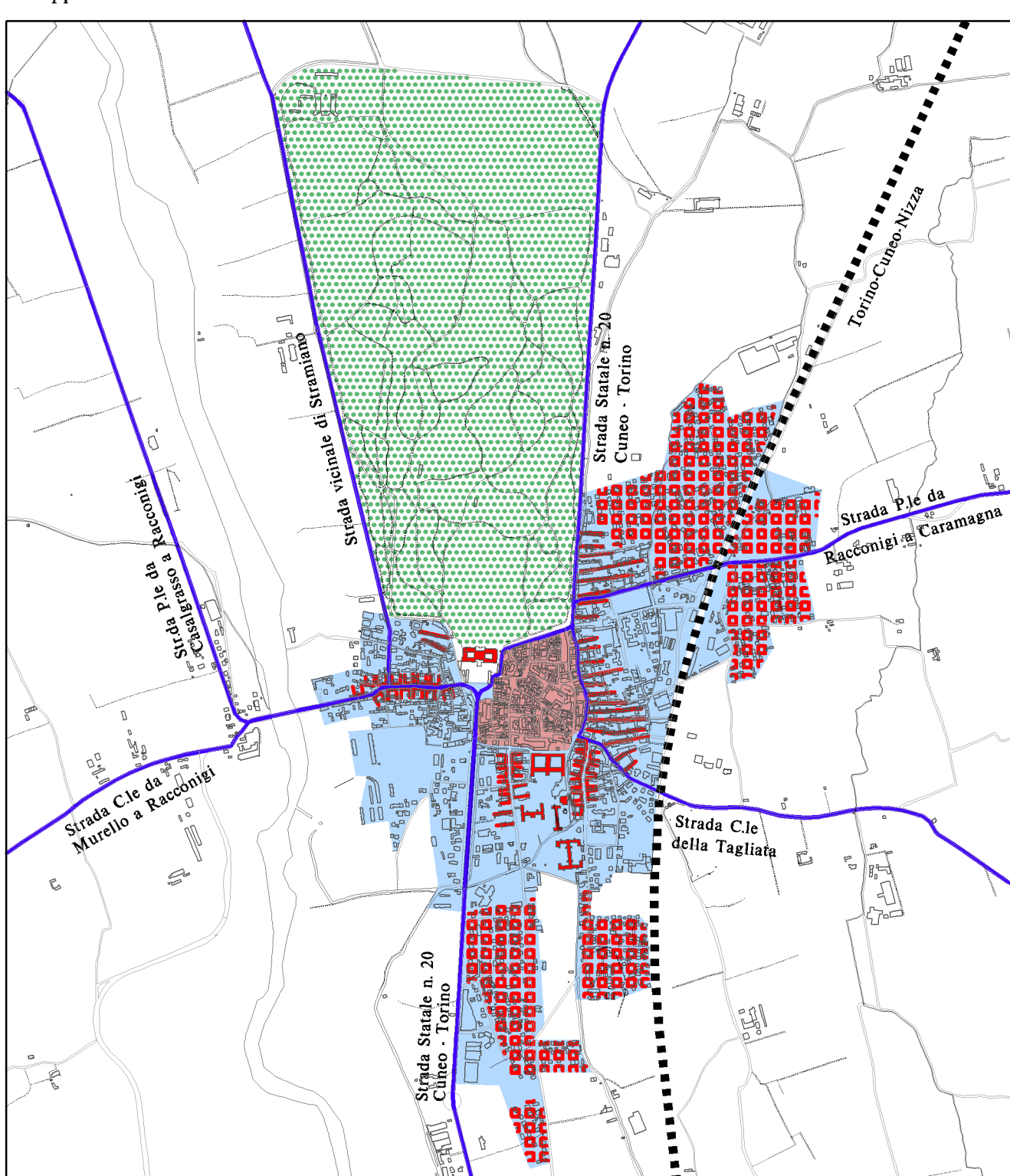
Sviluppo storico - Schema della struttura territoriale come da Catasto dell'anno 1811-1813 - scala 1:20.000



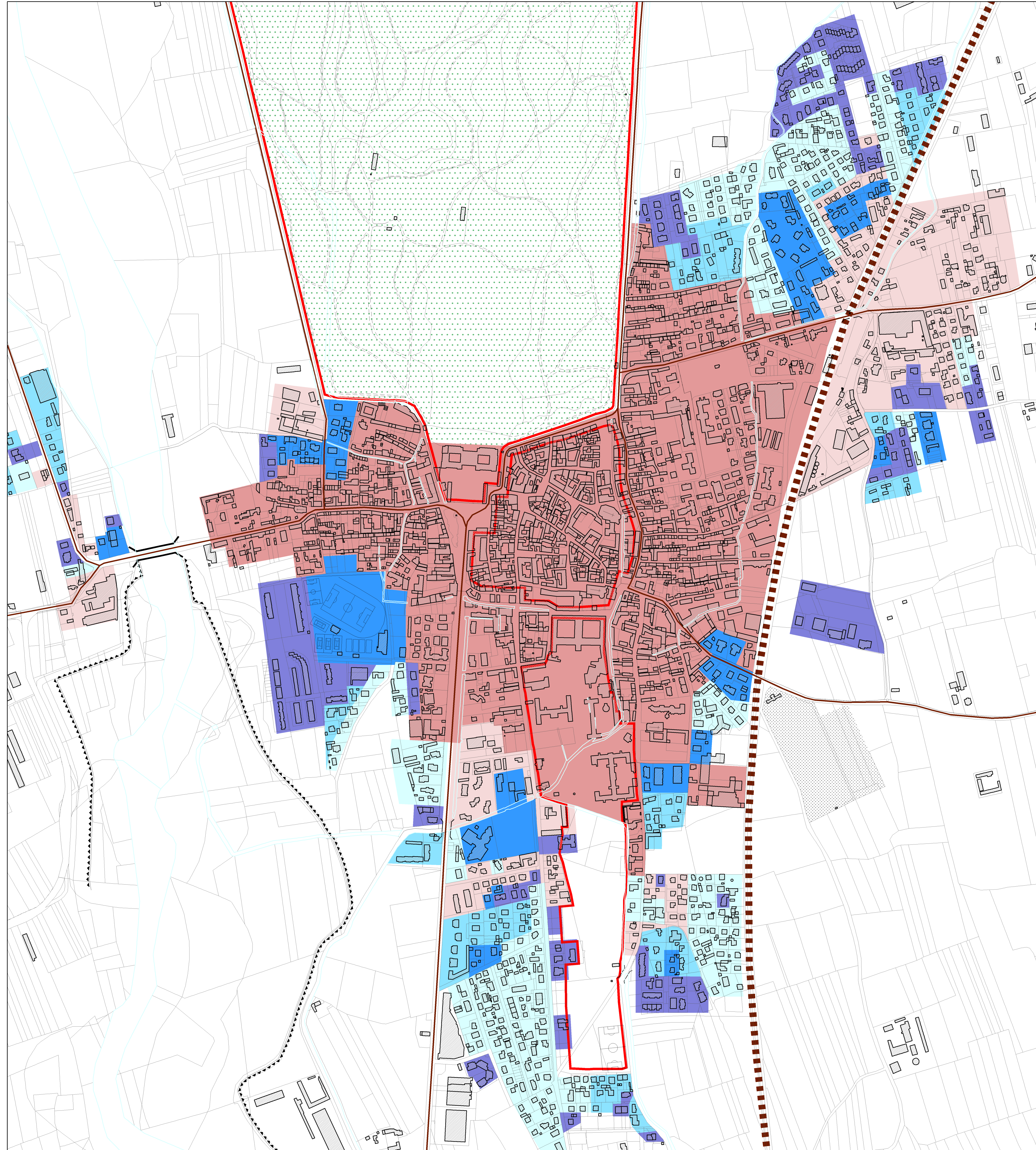
Sviluppo storico - Schema della struttura territoriale nel 1890 - scala 1:20.000



Sviluppo storico - Schema della struttura territoriale nel 1964 - scala 1:20.000



Sviluppo storico - Schema della struttura territoriale attuale - scala 1:20.000



Sviluppo urbanistico - Schema dello sviluppo territoriale in relazione alla pianificazione urbanistica storica - 1:5.000