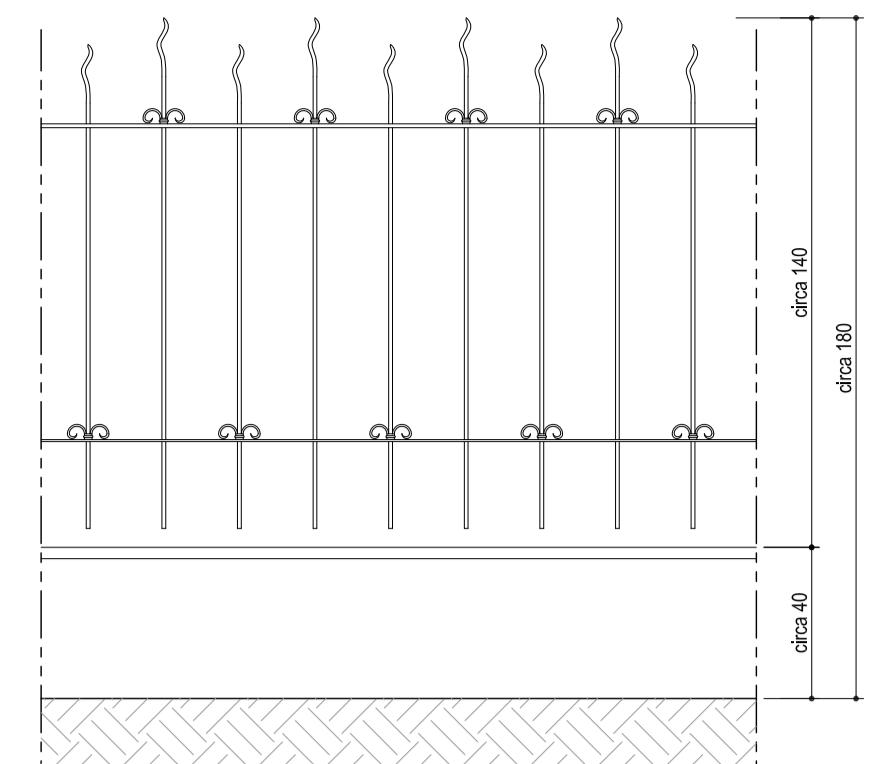


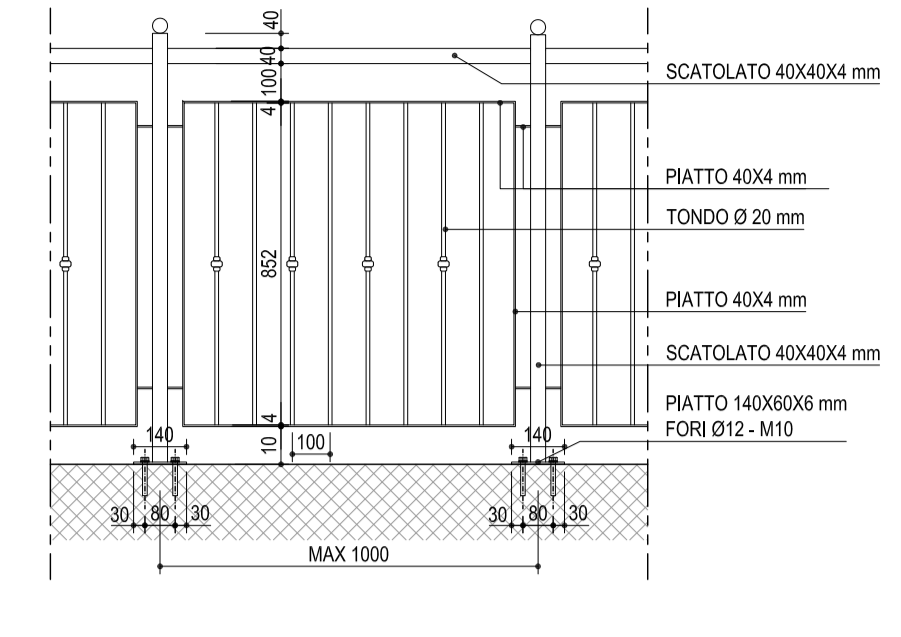
RENDER PROSPETTICI
PROPOSTE DI TINTEGGIATURA ESTERNA



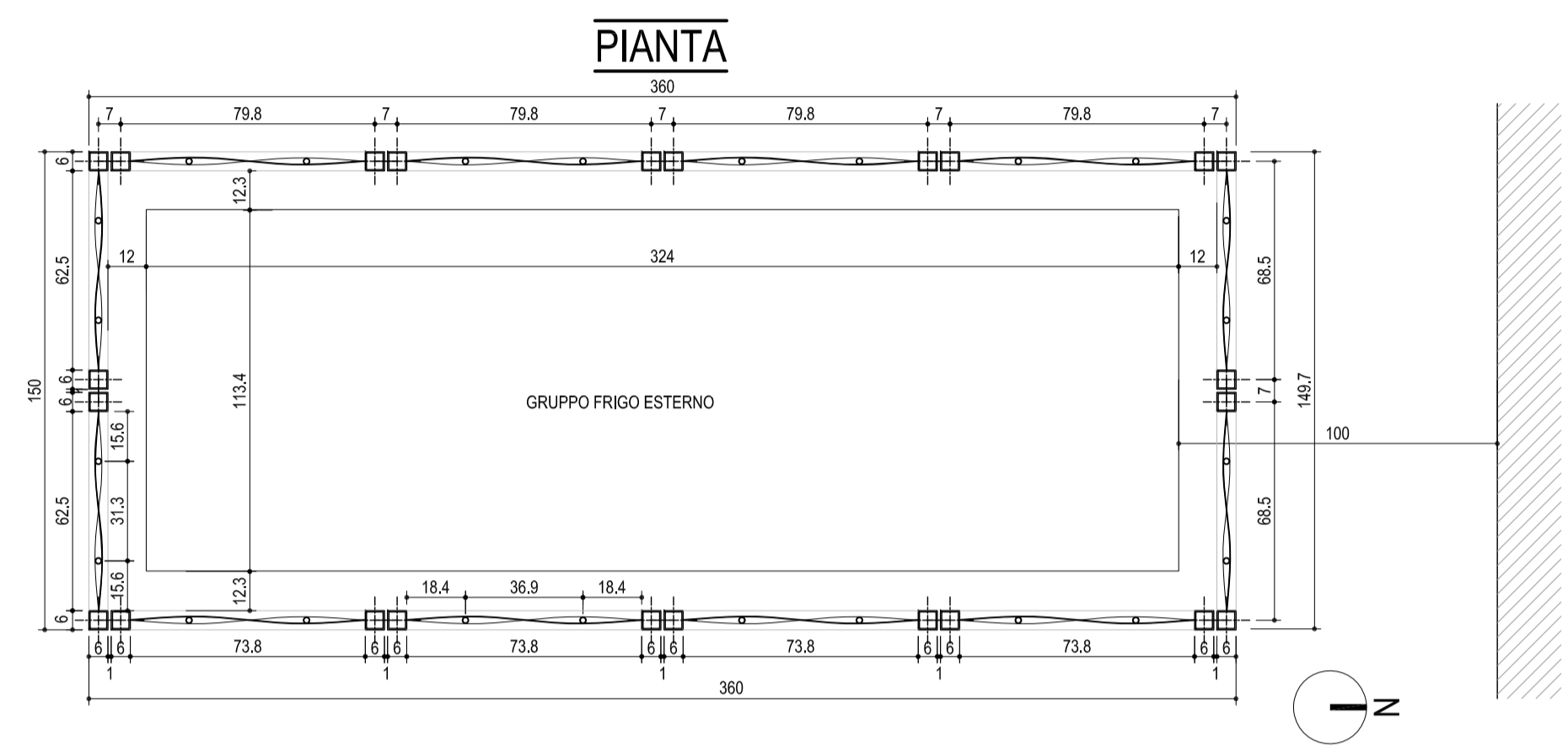
TIPOLOGICO RINGHIERA ESTERNA
SCALA 1:20 - QUOTE IN CM



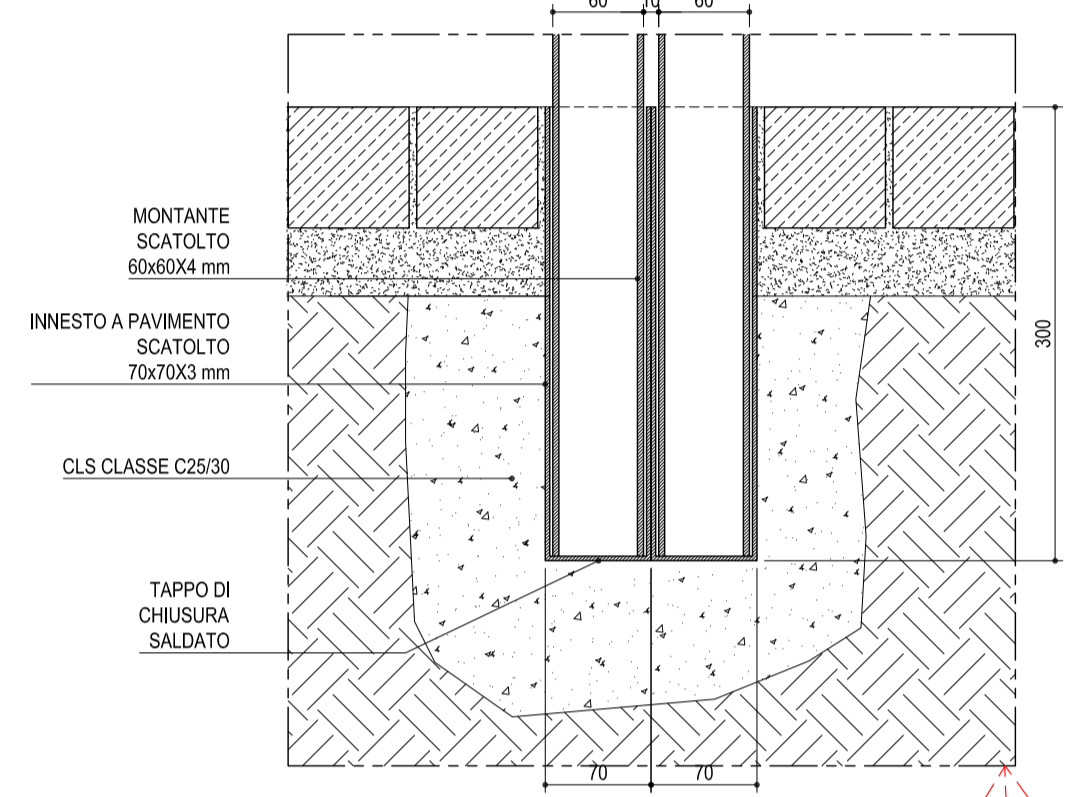
TIPOLOGICO RINGHIERA INTERNA
SCALA 1:20 - QUOTE IN CM



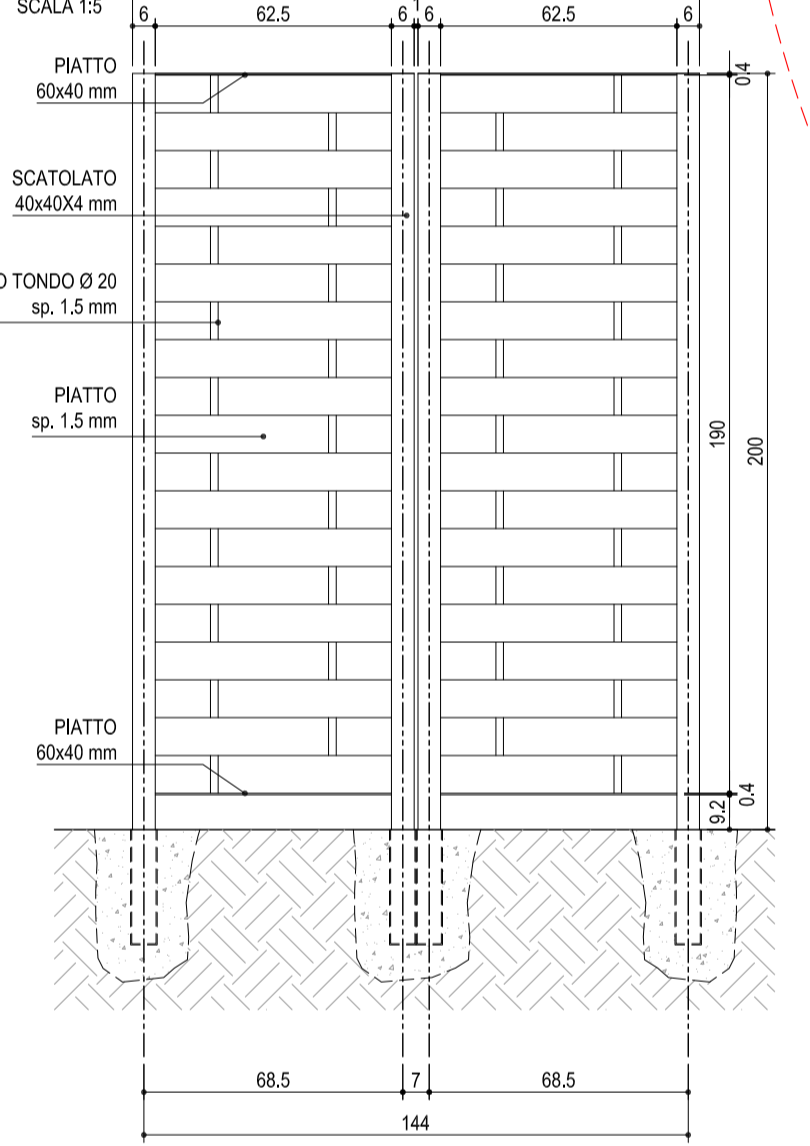
PANNELLI RIMOVIBILI
MASCHERATURA GRUPPO FRIGO
SCALA 1:20 - QUOTE IN CM



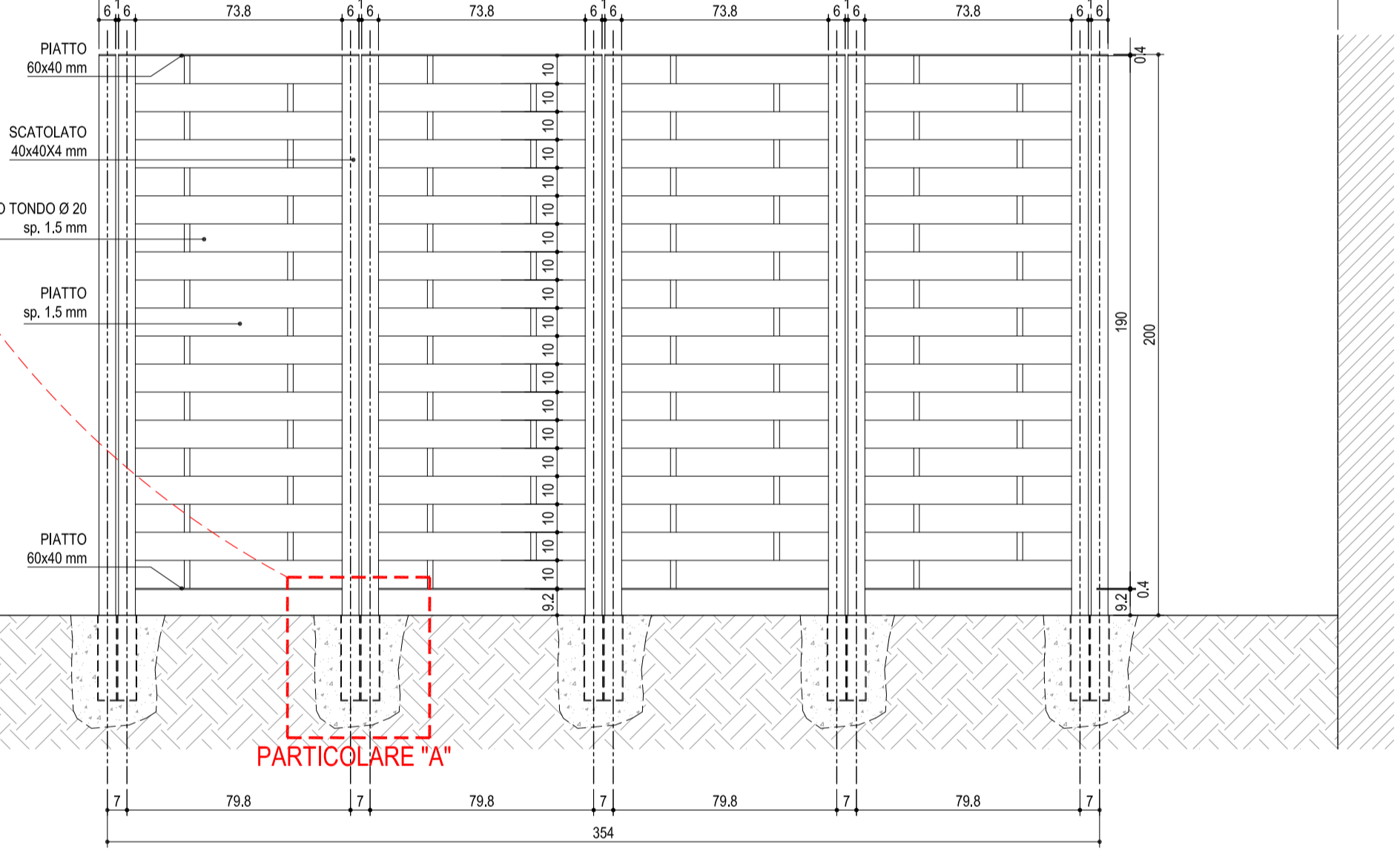
PARTICOLARE "A"



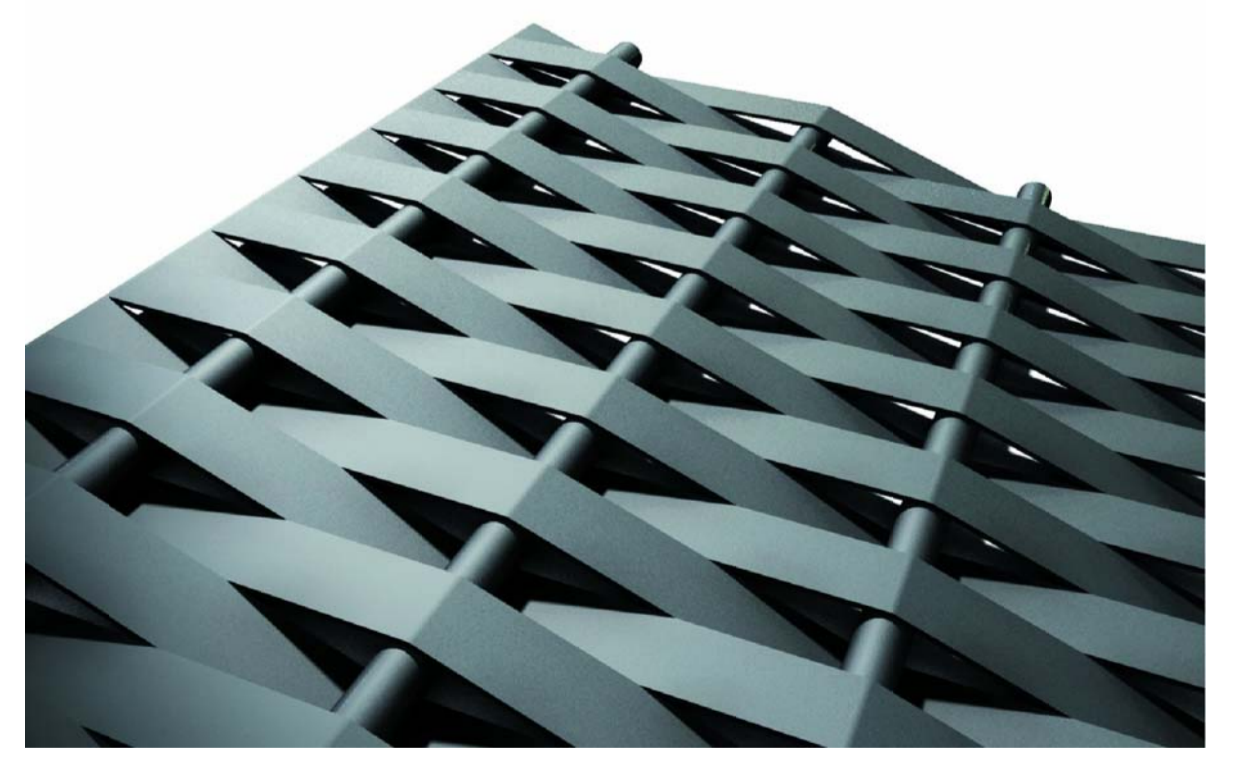
PROSPETTO SUD



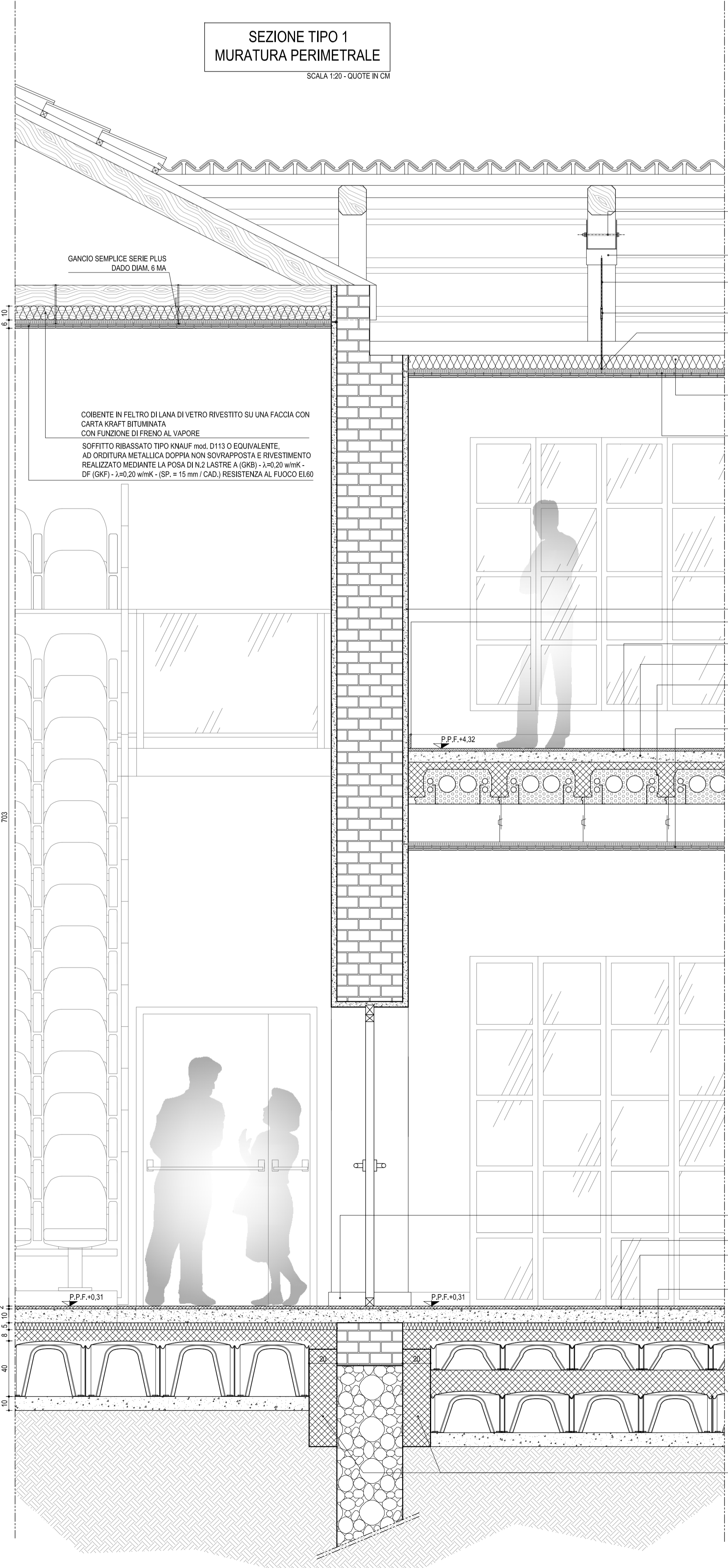
PROSPETTO EST



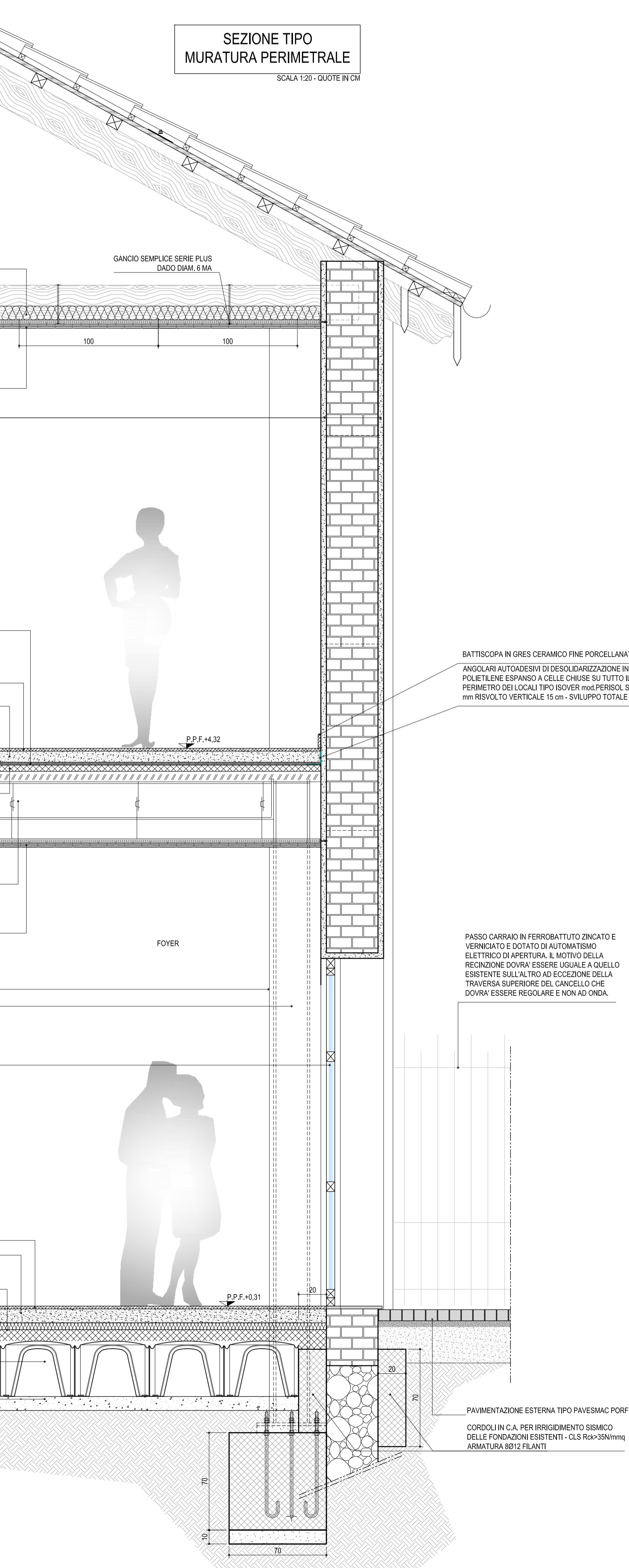
ESEMPIO TESSUTURA
PANNELLI RIMOVIBILI



SEZIONE TIPO 1
MURATURA PERIMETRALE
SCALA 1:20 - QUOTE IN CM



SEZIONE TIPO
MURATURA PERIMETRALE
SCALA 1:20 - QUOTE IN CM



COMUNE DI RACCONIGI
Provincia di Cuneo
Piazza Carlo Alberto n. 1 - 12037 RACCONIGI
tel. 0172.218111 - fax. 0172.285753
email: comune.racconigi@comune.racconigi.cuneo.it

RQUALIFICAZIONE E RIFUNZIONALIZZAZIONE DELL'EX CINEMA S.O.M.S.
REALIZZAZIONE DI UNA SALA POLIVALENTE
Codice CUP: F44B13000170001

SEGGIO TECNICO INCARICATO DEL PROGETTO
TECSE ENGINEERING
Studio Associato
Ing. Franco BETTA - Arch. Alessandro BETTA - Ing. Fabrizio BETTA
Via Morife, C.A. 3, 11014 - TORINO
tel. (+39) 011 342221 - fax. (+39) 011 338543
www.tecseengineering.com - info@tecseengineering.com

Arch. Alessandro BETTA - Progetto edile
Ing. Fabrizio BETTA - Progetto strutturale
Ing. Franco BETTA - Progetto impianti

Arch. Alessandro BETTA
Arch. Fabrizio BETTA
Arch. Franco BETTA

Dott. Ing. FRANCO BETTA
ORDINE INGEGNERI
0642 - PROVINCIA DI TORINO

RESPONSABILE DEL PROCEDIMENTO	IL PROGETTISTA	L'IMPRESA	IL DIRETTORE DEI LAVORI

N°	AGGIORNAMENTI	COMPILATORE	CONTROLLATORE	DATA
0	Emissione	Arch. D. TRAMONTANA	Ing. Fabrizio BETTA	24/10/2016
1				
2				
3				

PERIZIA DI VARIANTE N°1
PROGETTO DI INTERVENTO
PARTICOLARI COSTRUTTIVI E RENDER

FILE: TS821_PV1_ED05.pdf
PROGETTO: TS 823

COMPILATORE: Arch. D. TRAMONTANA
PROVVISORIO: Ing. Fabrizio BETTA

SCALA: 1:5/1:20/1:50
DATA: 24/10/2016

LABORATO: ED 05/v1