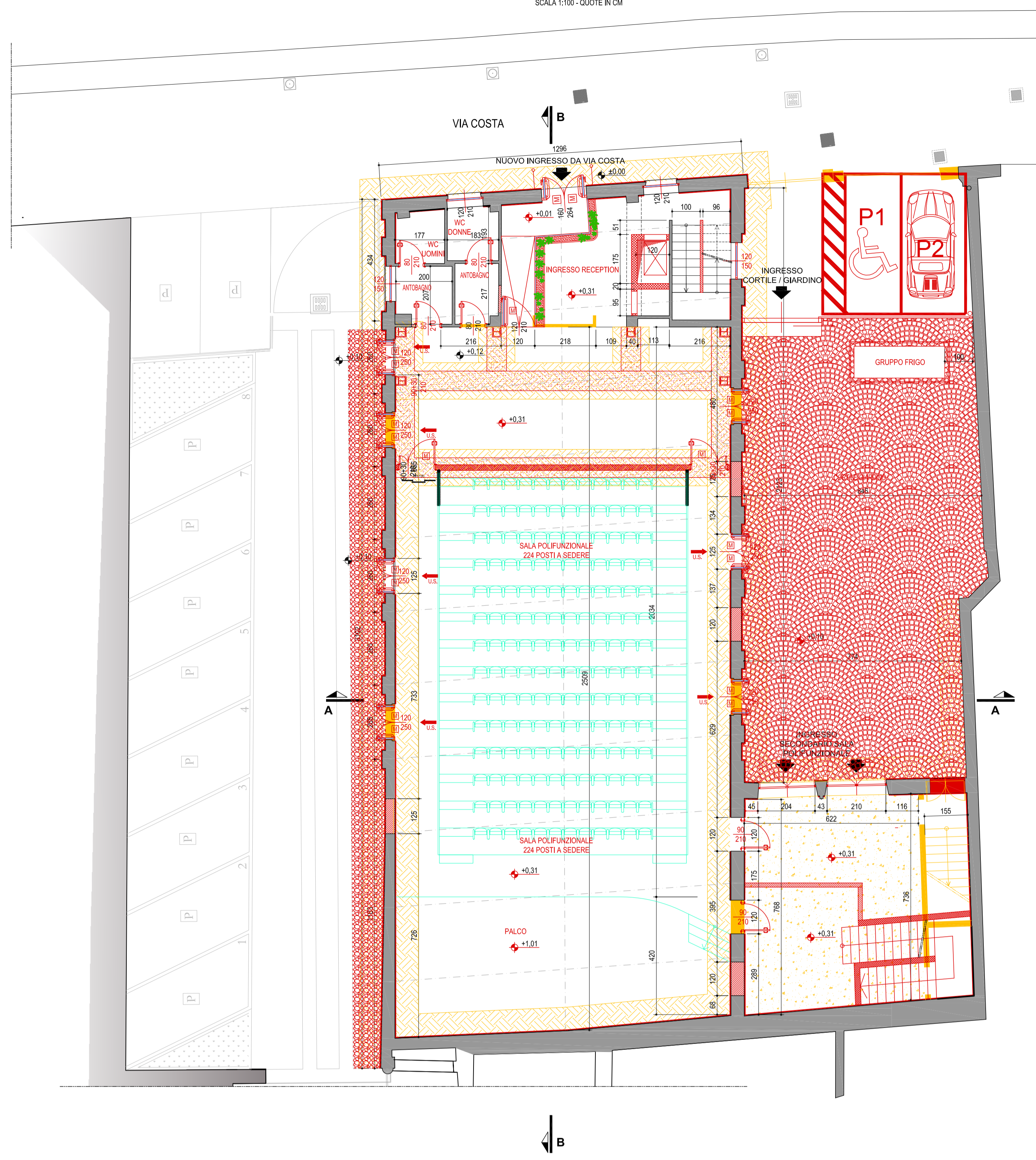


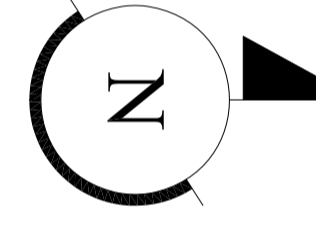
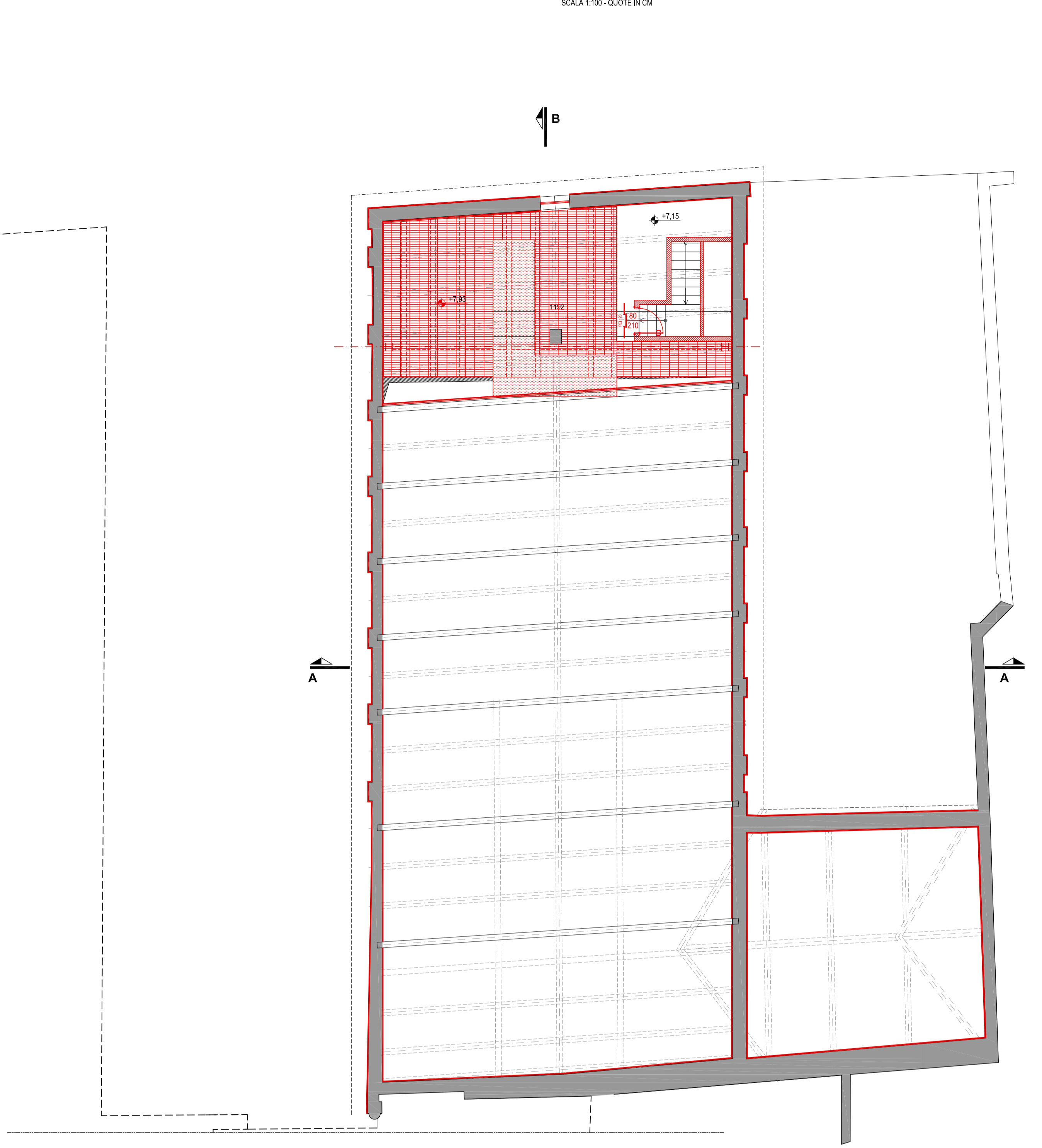
PIANTA PIANO TERRENO  
SCALA 1:100 - QUOTE IN CM



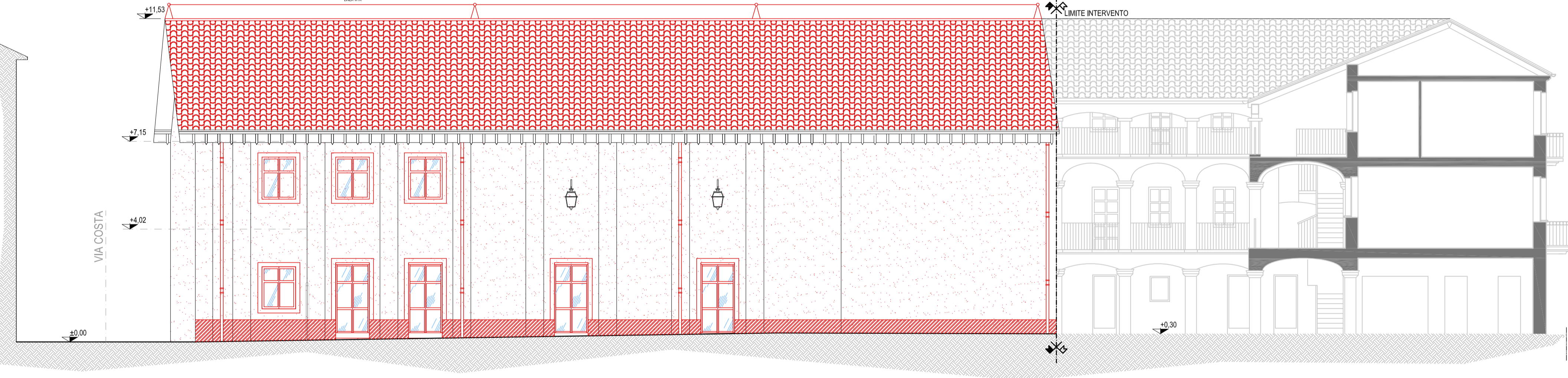
PIANTA PIANO PRIMO  
SCALA 1:100 - QUOTE IN CM



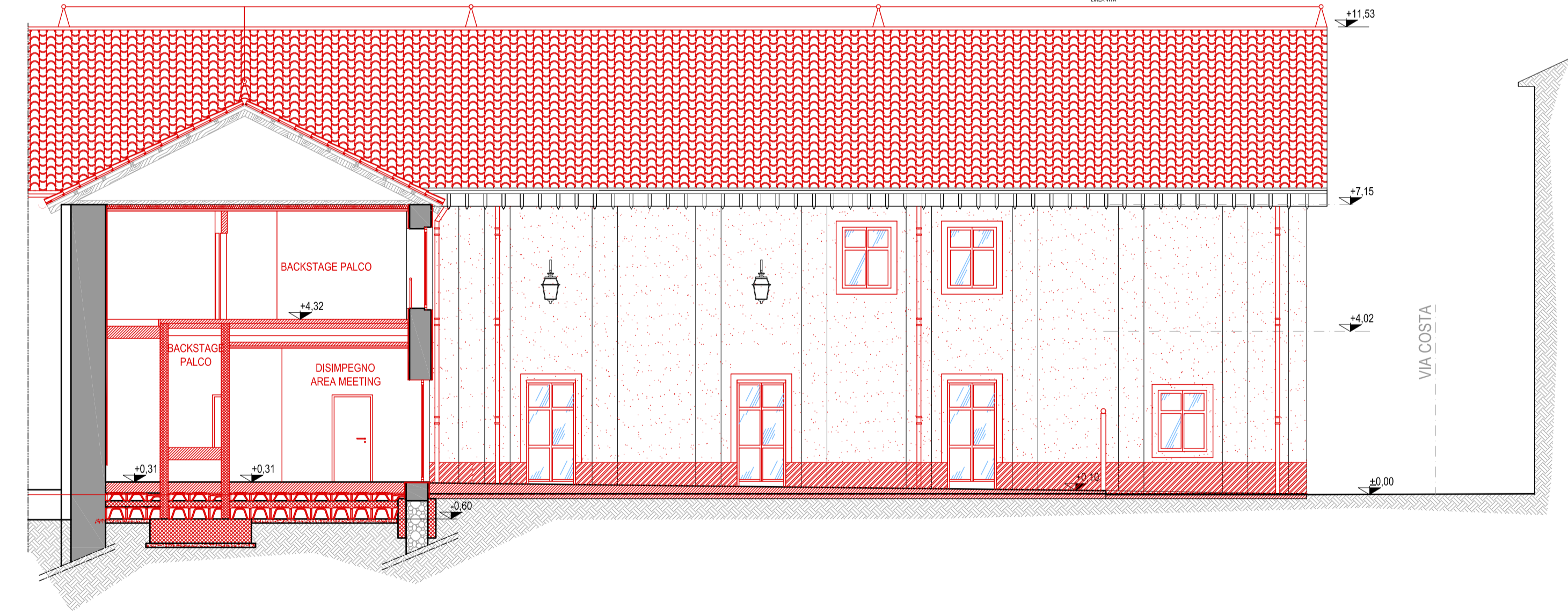
PIANTA PIANO SOTTOTETTO  
SCALA 1:100 - QUOTE IN CM



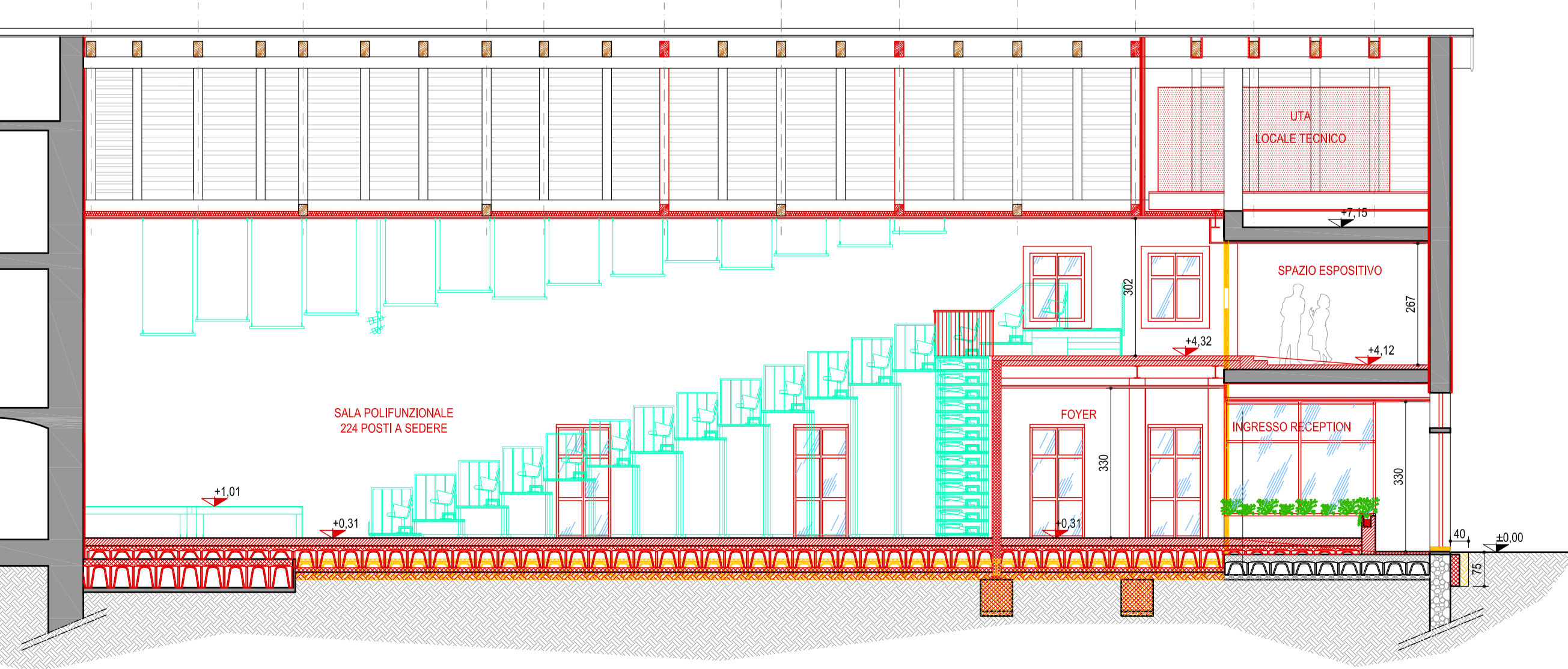
PROSPETTO SUD  
SCALA 1:100 - QUOTE IN CM



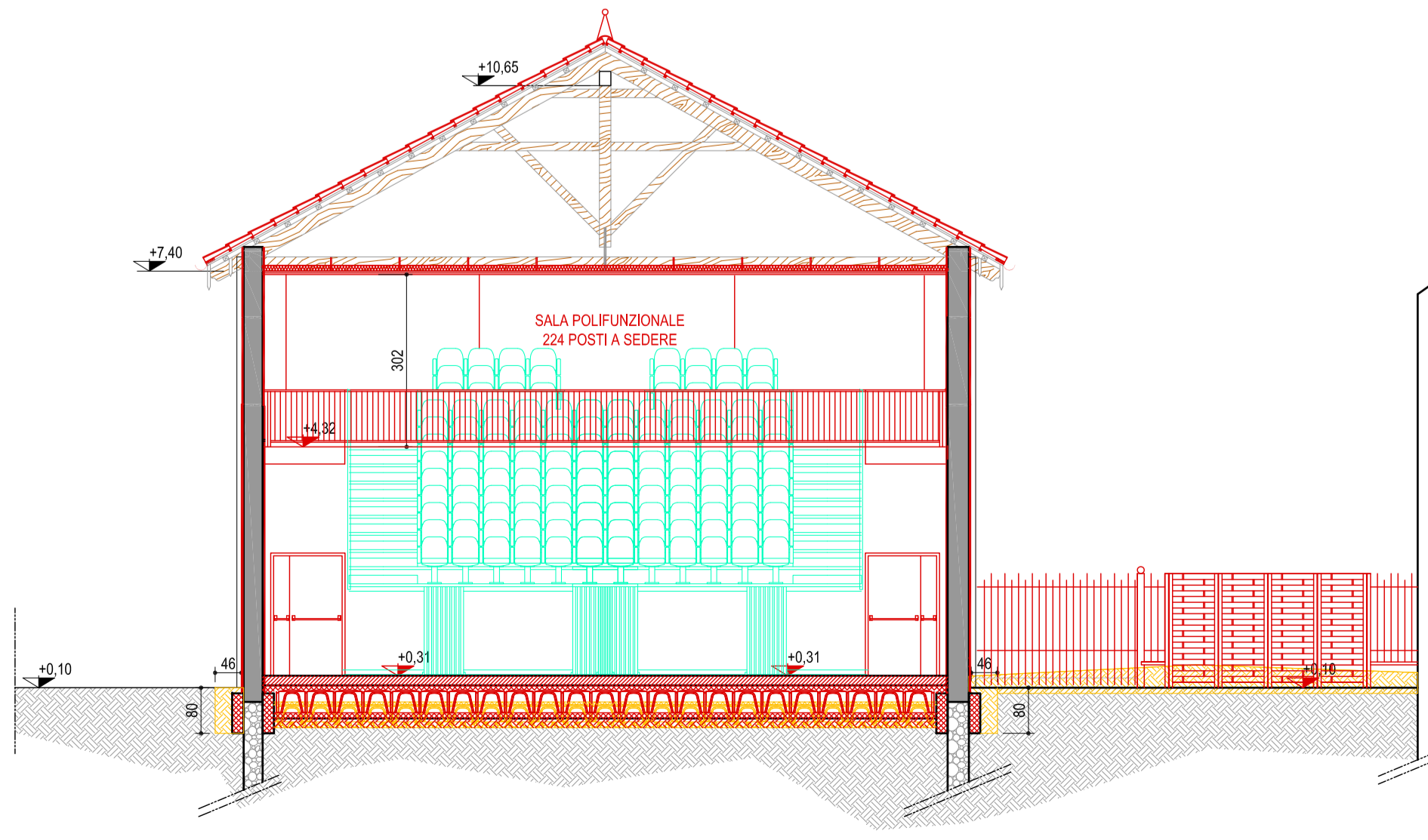
SEZIONE C-C  
SCALA 1:100 - QUOTE IN CM



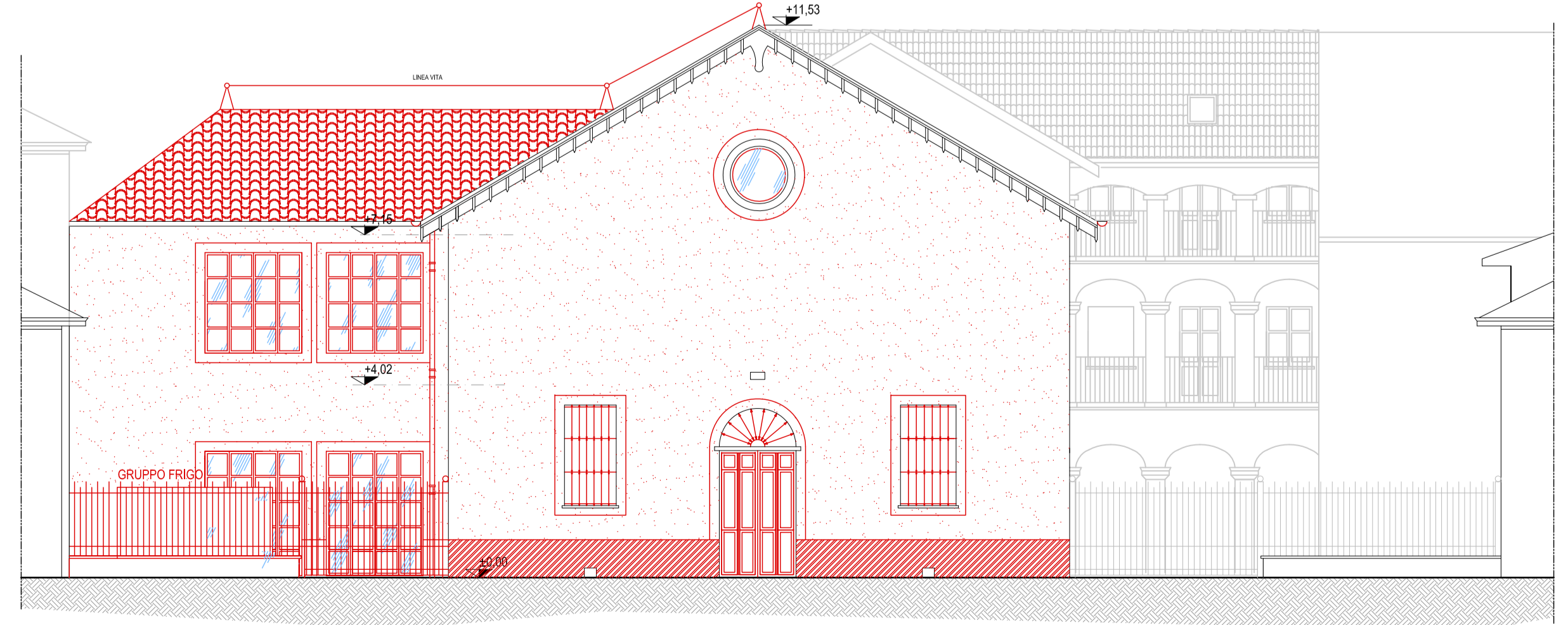
SEZIONE B-B  
SCALA 1:100 - QUOTE IN CM



SEZIONE A-A  
SCALA 1:100 - QUOTE IN CM



PROSPETTO OVEST  
SCALA 1:100 - QUOTE IN CM



**LEGENDA**

- DEMOLIZIONE PARTIZIONI VERTICALI, TRAMIZZI E SERRAMENTI / SOFFITTI
- DEMOLIZIONE COMPLETA DI SOLAI ESISTENTI DI QUALUNQUE NATURA
- DEMOLIZIONE DI PAVIMENTAZIONI E SOTTOPONDI ESISTENTI
- NUOVE COSTRUZIONI PARTIZIONI VERTICALI, TRAMIZZI E SERRAMENTI
- NUOVE COSTRUZIONI - SOLAI IN PLASTRAU
- NUOVE COSTRUZIONI - PAVIMENTAZIONI E SOTTOPONDI
- NUOVE COSTRUZIONI - RIPASSO ED IMPERMEABILIZZAZIONE TETTO
- NUOVE COSTRUZIONI - DA REALIZZARSI IN LOTTI SUCCESSIVI AL PRESENTE

**COMUNE DI RACCONIGI**  
Provincia di Cuneo  
Piazza Carlo Alberto n. 1 - 12037 RACCONIGI  
tel. 0172/21811 - fax. 0172/28873  
email: comune.racconigi@comune.racconigi.cuneo.it

RIQUALIFICAZIONE E RIFUNZIONALIZZAZIONE DELL'EX CINEMA S.O.M.S.  
REALIZZAZIONE DI UNA SALA POLIVALENTE  
Codice CUP: F44B13000170001

OGGETTO TECNICO INCARICATO DEL PROGETTO  
**TECSE** ENGINEERING STUDIO ASSOCIATO  
Ing. Flavio BETTA - Arch. Alessandro BETTA - Ing. Fabrizio BETTA  
C.so MORFEO CLELLI 7/10 - 10144 - TORINO  
tel. 011/342221 - fax. 011/342222  
www.tecseengineering.com - info@tecseengineering.com

Arch. Alessandro BETTA - Progetto edile  
Ing. Fabrizio BETTA - Progetto strutturale  
Ing. Flavio BETTA - Progetto impianti

Arch. Alessandro BETTA - Progetto edile  
Ing. Fabrizio BETTA - Progetto strutturale  
Ing. Flavio BETTA - Progetto impianti

Arch. Alessandro BETTA - Progetto edile  
Ing. Fabrizio BETTA - Progetto strutturale  
Ing. Flavio BETTA - Progetto impianti

Arch. Alessandro BETTA - Progetto edile  
Ing. Fabrizio BETTA - Progetto strutturale  
Ing. Flavio BETTA - Progetto impianti

N°	AGGIORNAMENTI	COMPILATORE	CONTROLLATORE	DATA
0	Emissione	Arch. D. TRAMONTANA	Ing. Flavio BETTA	24/10/2016
1				
2				
3				

**PERIZIA DI VARIANTE N°1**  
PROGETTO DI INTERVENTO  
DEMOLIZIONI / NUOVE COSTRUZIONI - PLANIMETRIE E SEZIONI

FILE: TS821\_PV1\_ED01.pdf  
PROGETTO: TS 823

COMPILATORE: Arch. D. TRAMONTANA  
CONTRUZZIONE: Ing. Fabrizio BETTA

SCALA: 1:100  
DATA: 24/10/2016

LABORATORIO: ED 01/v1