



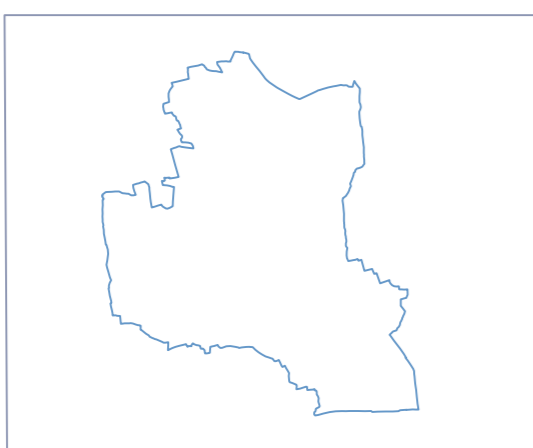
Regione Piemonte
 Provincia di Cuneo
 Comune di Racconigi

Legge Regionale Piemonte del 5/12/1977 n. 56 e s.m.l.

VARIANTE GENERALE AL P.R.G.C.

Progetto Preliminare aggiornato: delibera del C.C. n° 6 del 15/03/2014
 Progetto definitivo adottato con D.C.C. n° 19 del 23/06/2015

PROGETTO DEFINITIVO MODIFICATO
 a seguito delle osservazioni Regionali



Progetto:

STUDIO MELLANO ASSOCIATI
 Architettura Urbanistica
 Via Montebello, 9 - 10129 TORINO

IL SINDACO

(Gianpiero Brunetti)

IL SEGRETARIO GENERALE
 (Giuseppe Francesco Tocci)

Consulente per la V.A.S.:

ing. Antonio Pietro

L'ASSESSORE ALL'URBANISTICA
 (Giacomo Rosso)

Consulente aspetti geologici.:

dott. geol. Paolo Barilla

IL RESPONSABILE DEL
 PROCEDIMENTO
 (Piergiorgio Tuninetti)

TITOLO TAVOLA:

**PLANIMETRIA SINTETICA
 DEL P.R.G.C.**

RAPPRESENTATIVA ANCHE DELLE FASCE
 MARGINALI DEI COMUNI CONTERMINI

NUMERO TAVOLA:

**TAV
 P3/1**

Scala 1:25.000

Legenda

- Confine comune di Racconigi
- Confine comuni contermini

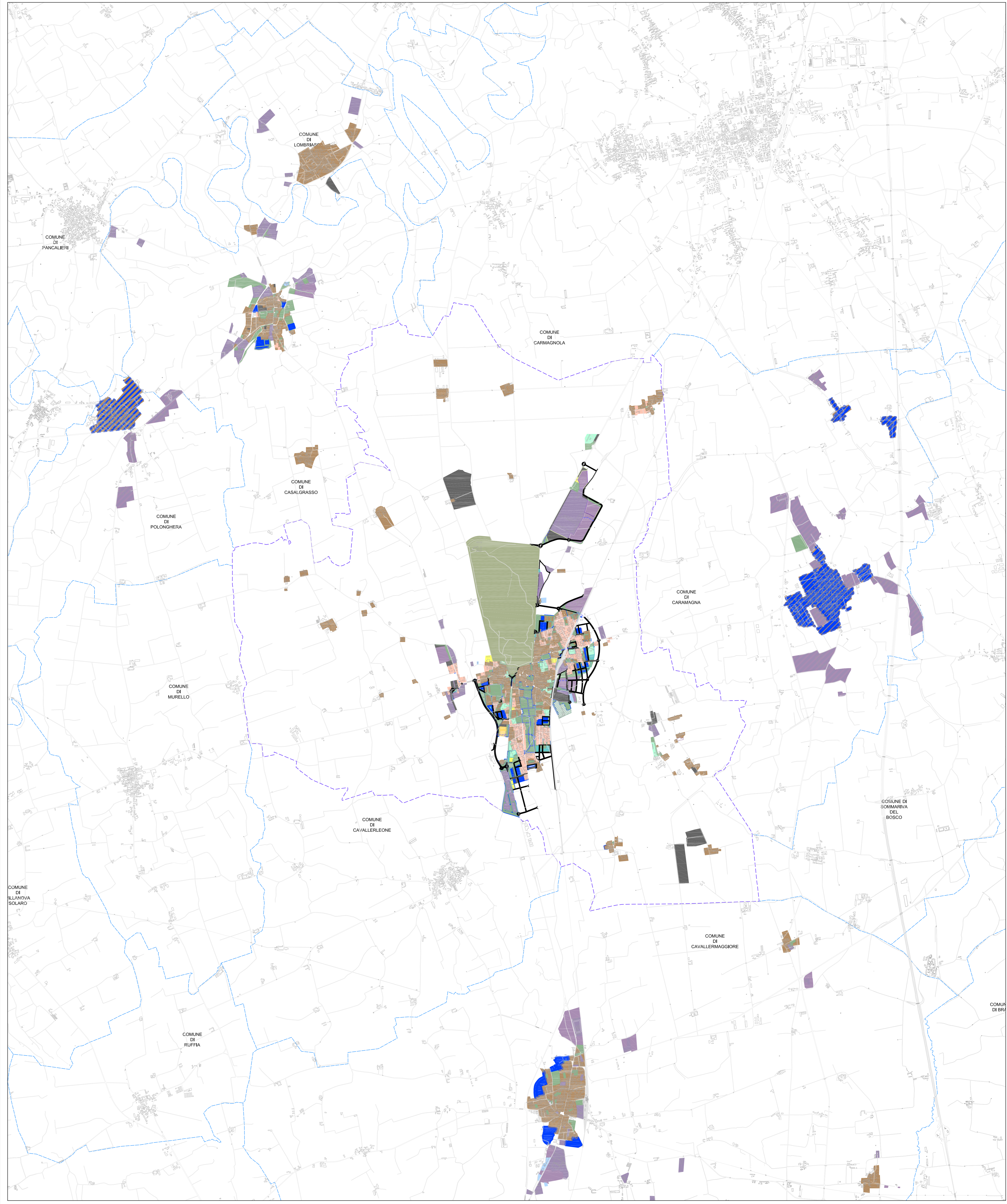
- Arce Residenziali
 - Consolidate
 - Completamento
 - Ristrutturazione urbanistica
 - Espansione
 - Consolidate, di Completamento e di Espansione

- Arce Produttive
 - Consolidate e Completamento
 - Espansione
 - Consolidate, di Completamento e di Espansione

- Arce Terziarie
 - Consolidate
 - Espansione

- Arce per Servizi e Impianti
 - L. 56/77 Art.21
 - L. 56/77 Art.22
 - Cimitero
 - Sport e tempo libero
 - Tecnologico
 - Arce ferroviarie
 - Viabilità in progetto prescrittiva
 - Viabilità in progetto propositiva

- Arce agricole
- Verde Privato



Nota: Situazione dei comuni contermini provvisoria, da aggiornarsi per il Progetto definitivo.