



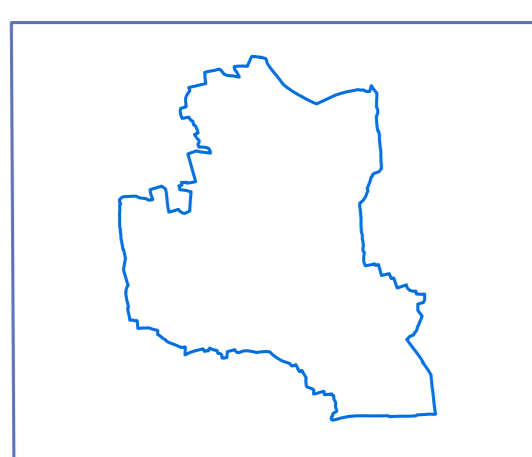
Regione Piemonte
Provincia di Cuneo
Comune di Racconigi

Legge Regionale Piemonte del 5/12/1977 n. 56 e s.m.i.

VARIANTE GENERALE AL P.R.G.C.

Progetto Preliminare aggiornato: delibera del C.C. n° 6 del 15/03/2014
Progetto definitivo adottato con D.C.C. n° 19 del 23/06/2015

PROGETTO DEFINITIVO MODIFICATO
a seguito delle osservazioni Regionali



Progetto: **IL SINDACO** (Gianpiero Brunetti)
IL SEGRETARIO GENERALE (Giuseppe Francesco Tocci)
L'ASSESSORE ALL'URBANISTICA (Giacomo Rosso)
IL RESPONSABILE DEL PROCEDIMENTO (Piergiorgio Tuninetti)

Progetto: **STUDIO MELLANO ASSOCIATI** (ASSETTIVA ITALIANA) (Ca. 1980/1981)
Consulente per la V.A.S.: **ing. Antonio Piero**
Consulente aspetti geologici.: **ing. Antonio Piero**

Consulente per la V.A.S.: **ing. Antonio Piero**
Consulente aspetti geologici.: **ing. Antonio Piero**

INDAGINI DELLO STATO DI FATTO
ANALISI STORICHE DELL'EVOLUZIONE DEL TERRITORIO - SCHEMI DELLO SVILUPPO DELLA STRUTTURA TERRITORIALE URBANA NELLA STORIA E IN RELAZIONE ALLA PIANIFICAZIONE URBANISTICA

TAV AT4/1
Scale varie

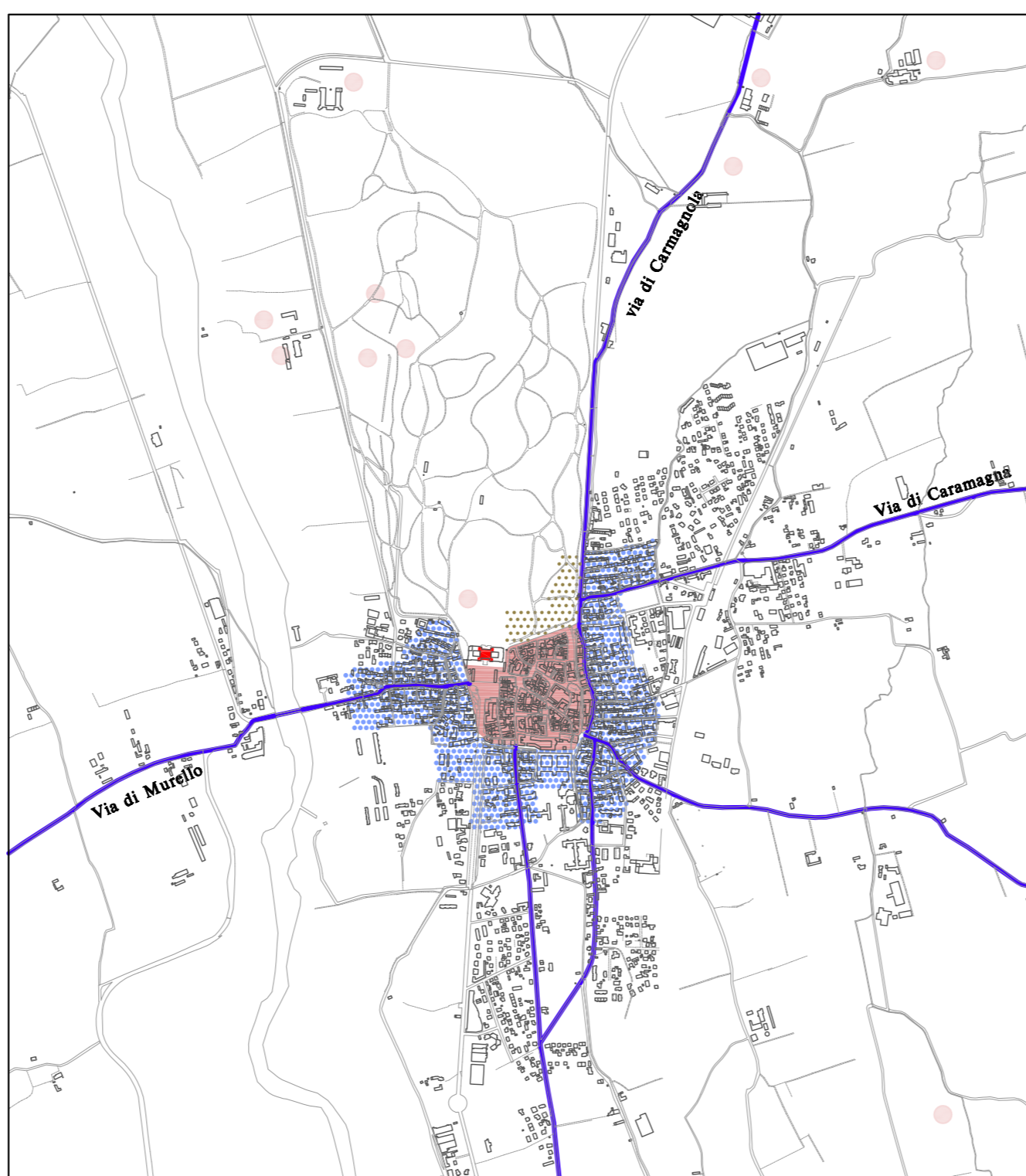
LEGENDA

Sviluppo storico	Tipologie edilizie di espansione del tessuto urbano
Nucleo di impianto originario	Aperta o semiaperta a trama perpendicolare all'asse stradale
Edilizia semintensiva	Semiaperta
Centro abitato	Isolata
Quartieri demoliti nel XIX sec.	Viabilità principale consolidata e di nuova realizzazione
Parco del Castello	Ferrovia consolidata e di nuova realizzazione
	a - Castello e ex Ospedale Psichiatrico
	b - Edifici isolati
Sviluppo urbanistico	
Nucleo consolidato e di impianto originario	
Tessuti presistenti alla Legge 1150/42	
Sviluppo in attuazione al Programma di Fabbricazione del 1964	
Sviluppo in attuazione al Programma di Fabbricazione del 1968	
Sviluppo in attuazione al Programma di Fabbricazione del 1974	
Sviluppo in attuazione al PRGC del 1980 e successive varianti	
Parco del Castello	
Viabilità principale esistente	
Ferrovia esistente	
Luoghi dell'eccellenza: il castello e il parco, il centro storico, l'ex ospedale psichiatrico	

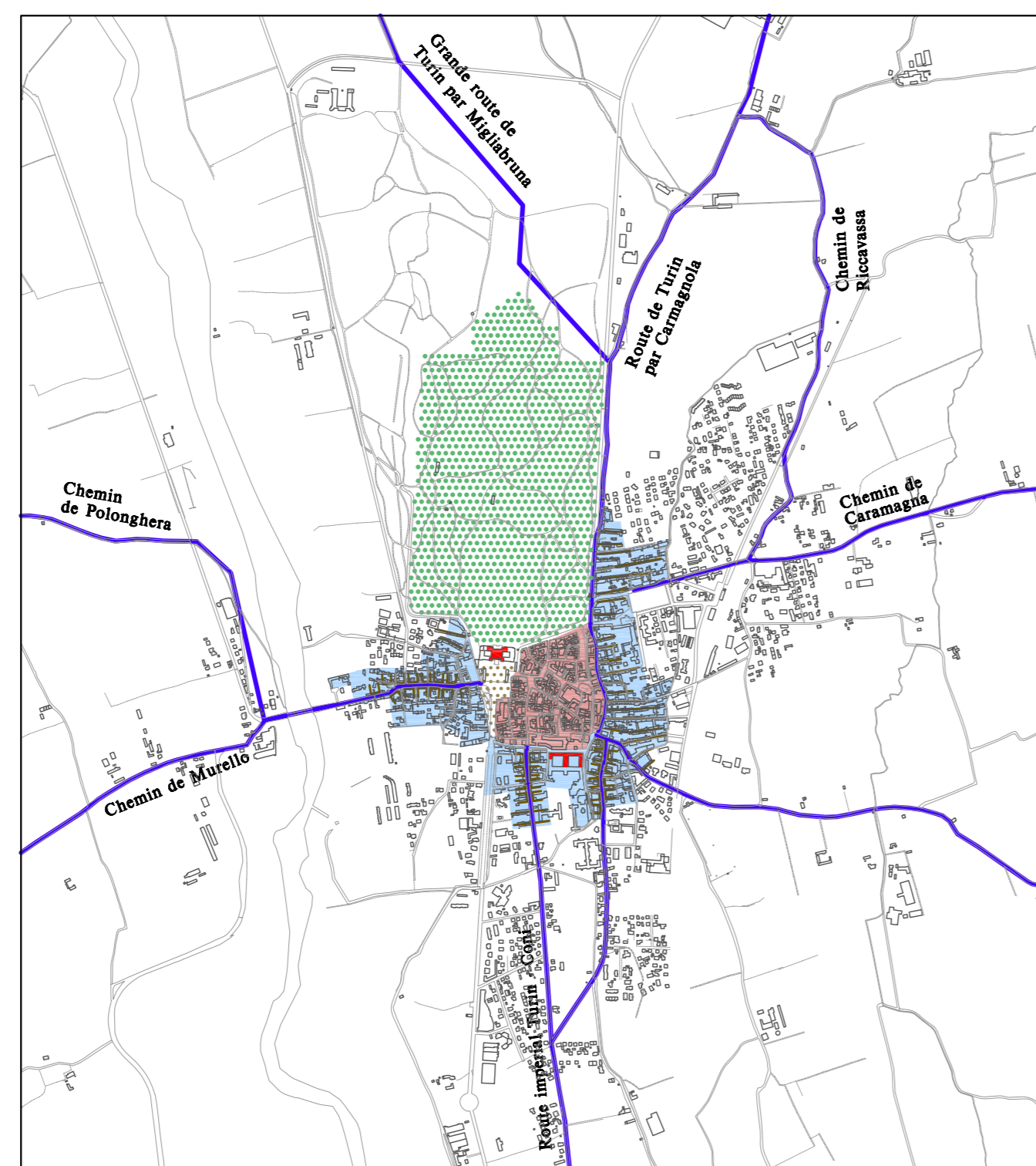
Base cartografica: catasto informatizzato del Comune di Racconigi



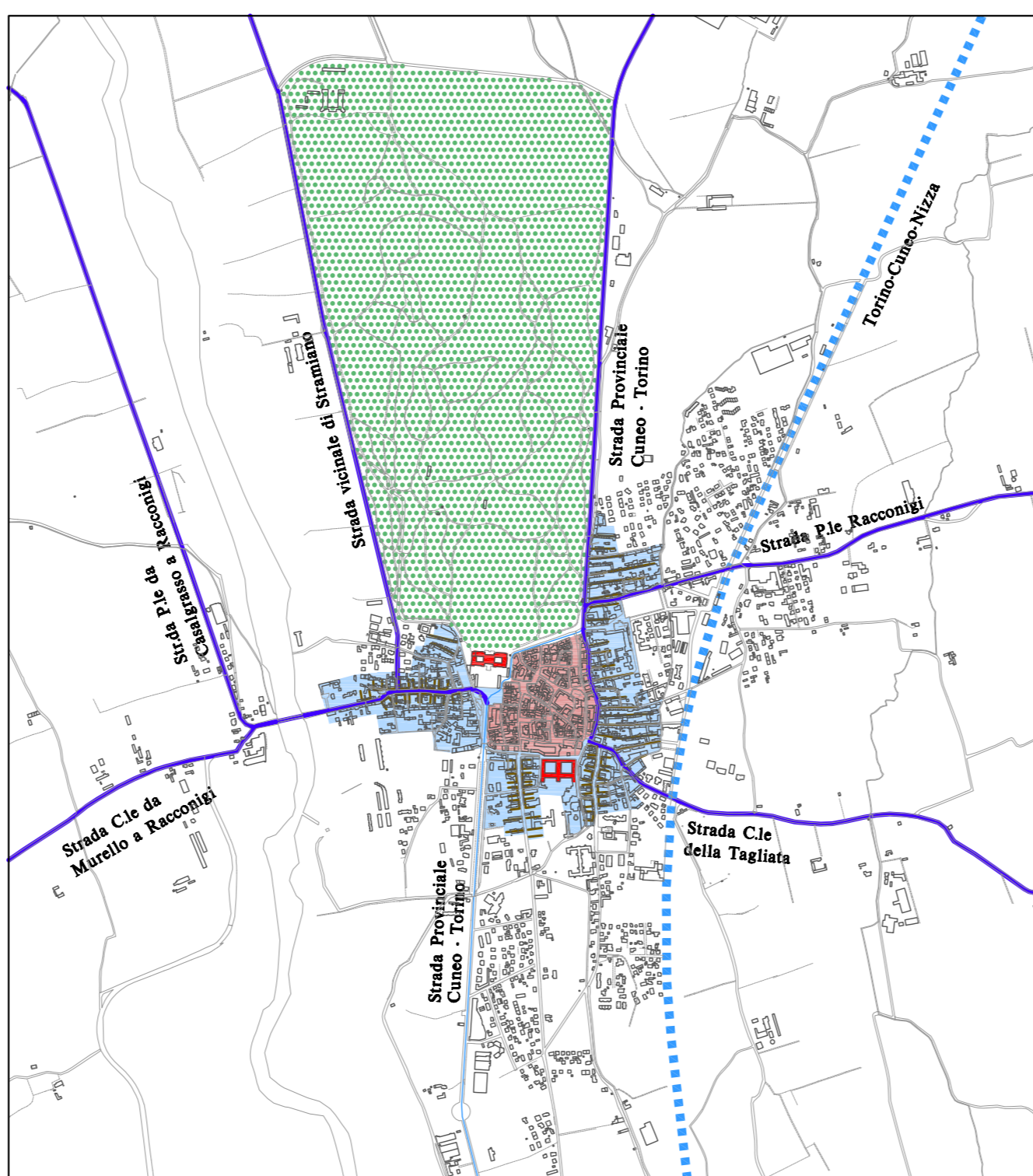
Sviluppo storico - Schema della struttura territoriale come da Catasto dell'anno 1352 - scala 1:20.000



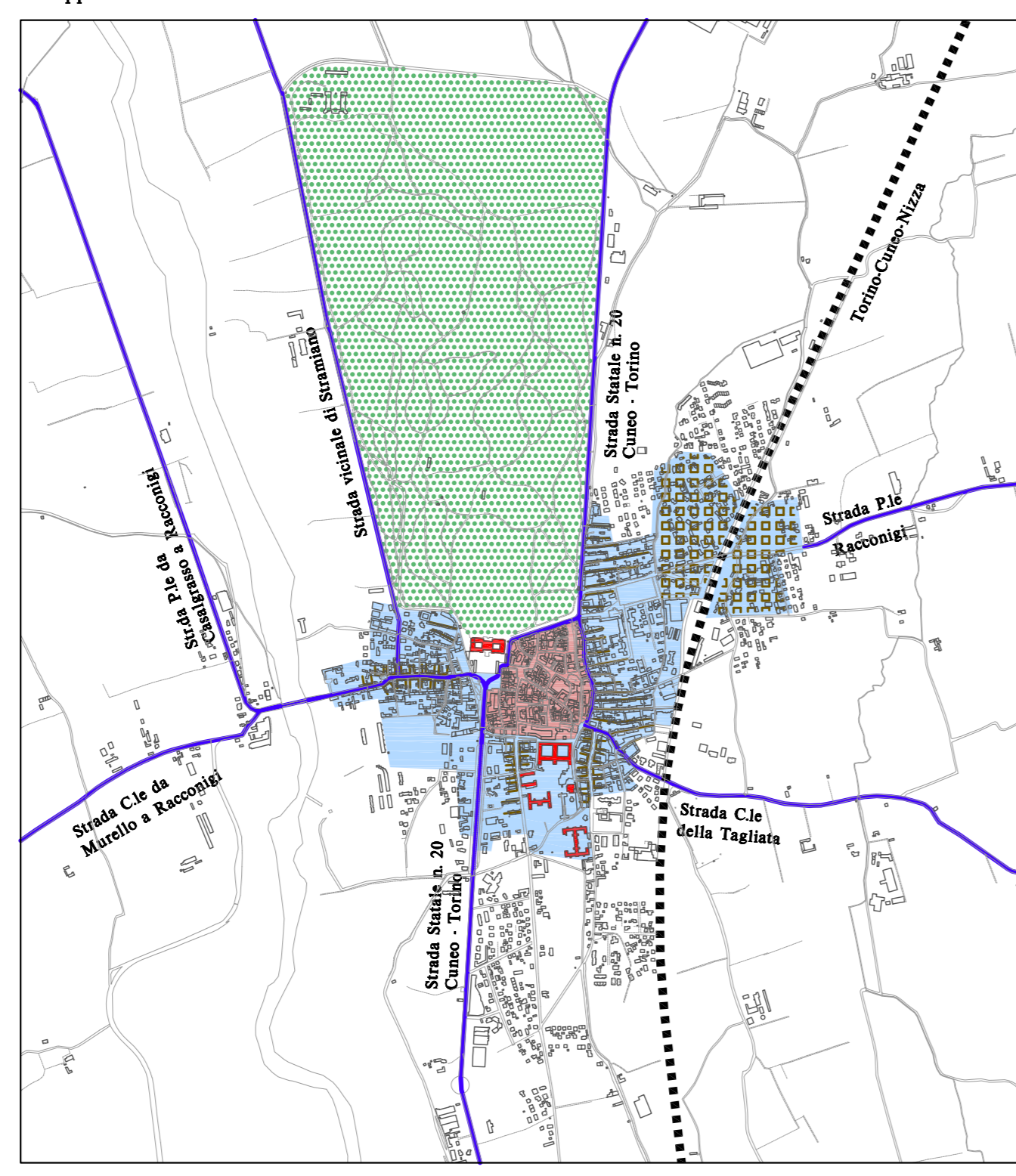
Sviluppo storico - Schema della struttura territoriale alla metà del XVI secolo - scala 1:20.000



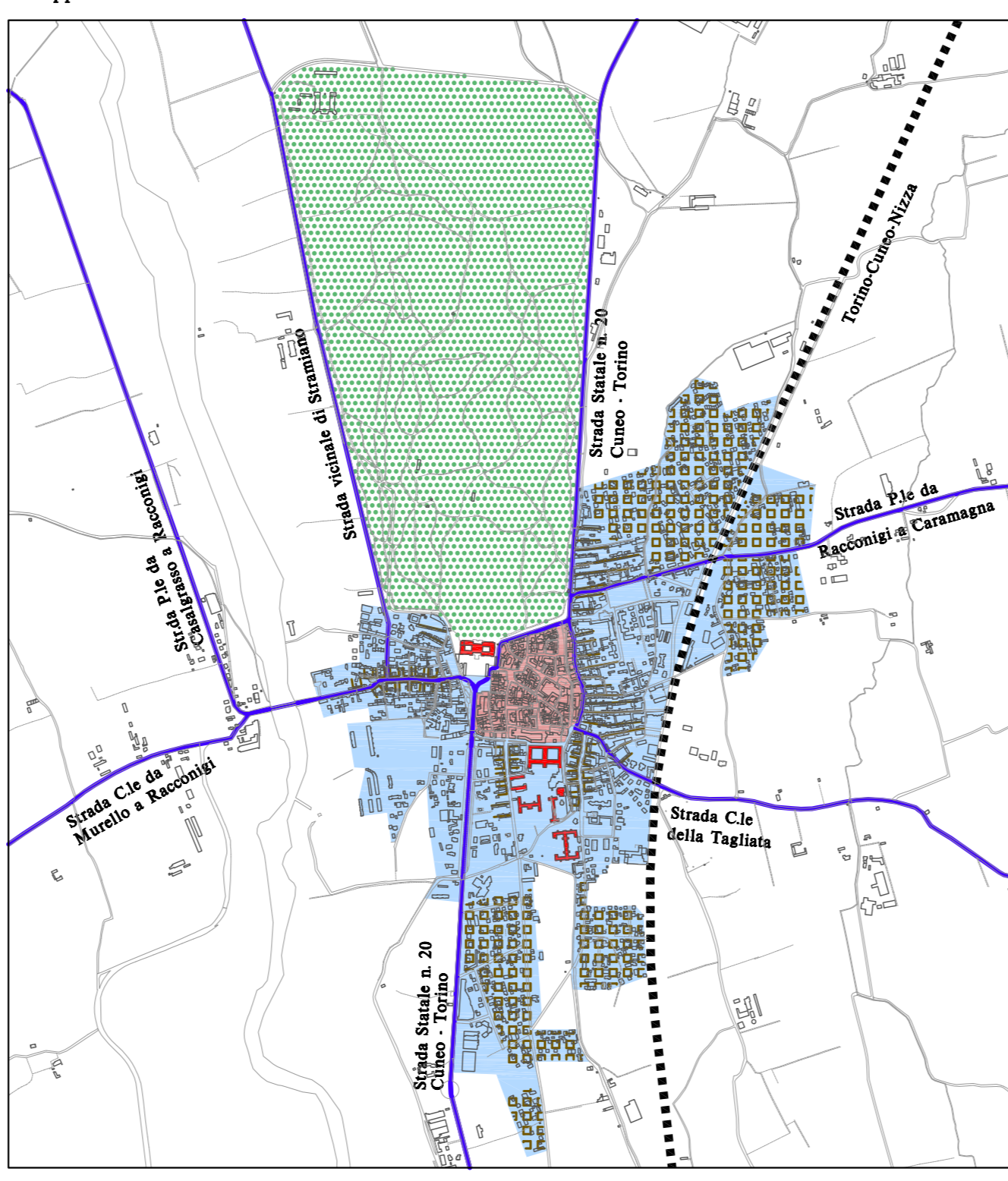
Sviluppo storico - Schema della struttura territoriale come da Catasto dell'anno 1811-1813 - scala 1:20.000



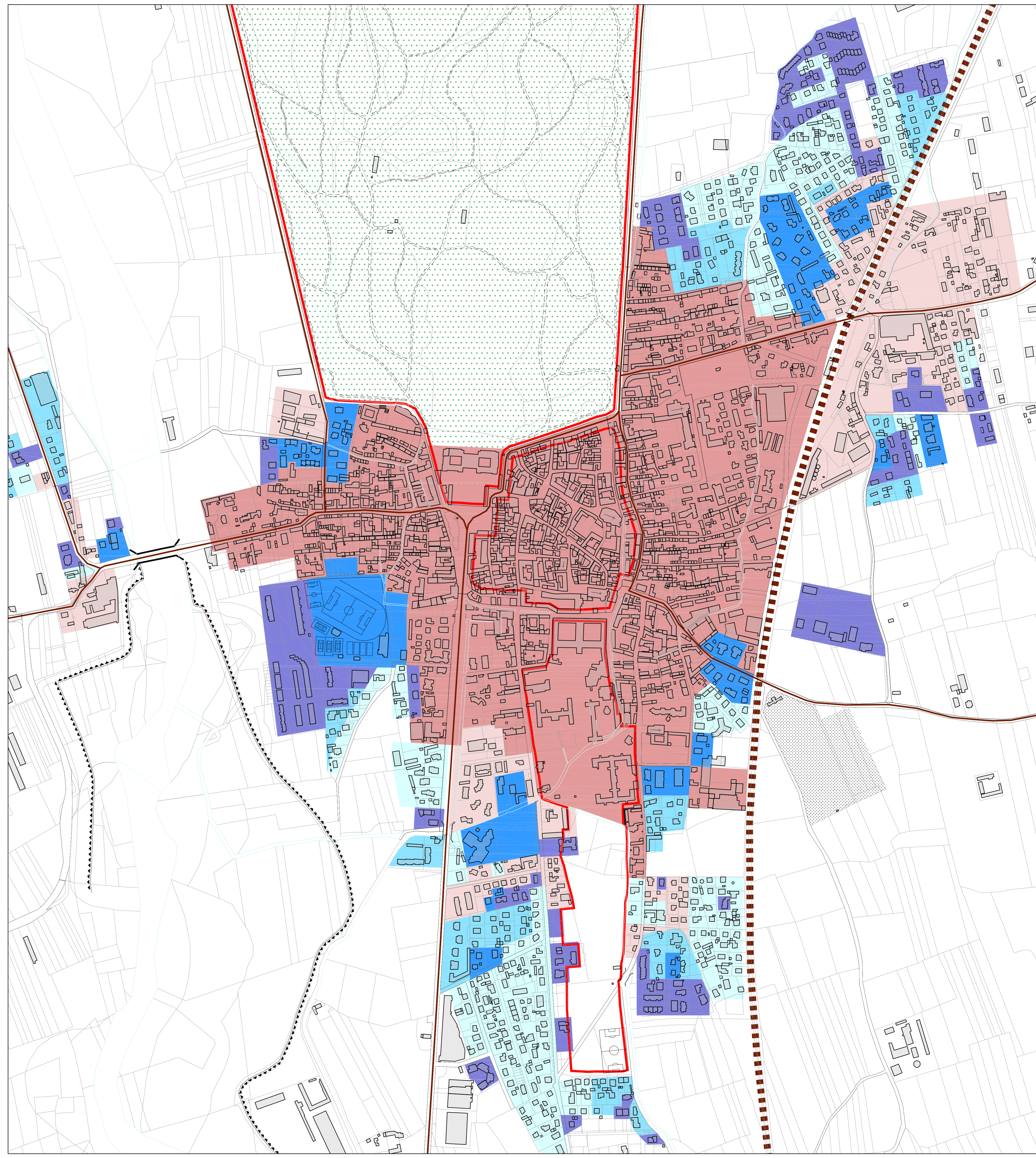
Sviluppo storico - Schema della struttura territoriale nel 1890 - scala 1:20.000



Sviluppo storico - Schema della struttura territoriale nel 1964 - scala 1:20.000



Sviluppo storico - Schema della struttura territoriale attuale - scala 1:20.000



Sviluppo urbanistico - Schema dello sviluppo territoriale in relazione alla pianificazione urbanistica storica - 1:5.000