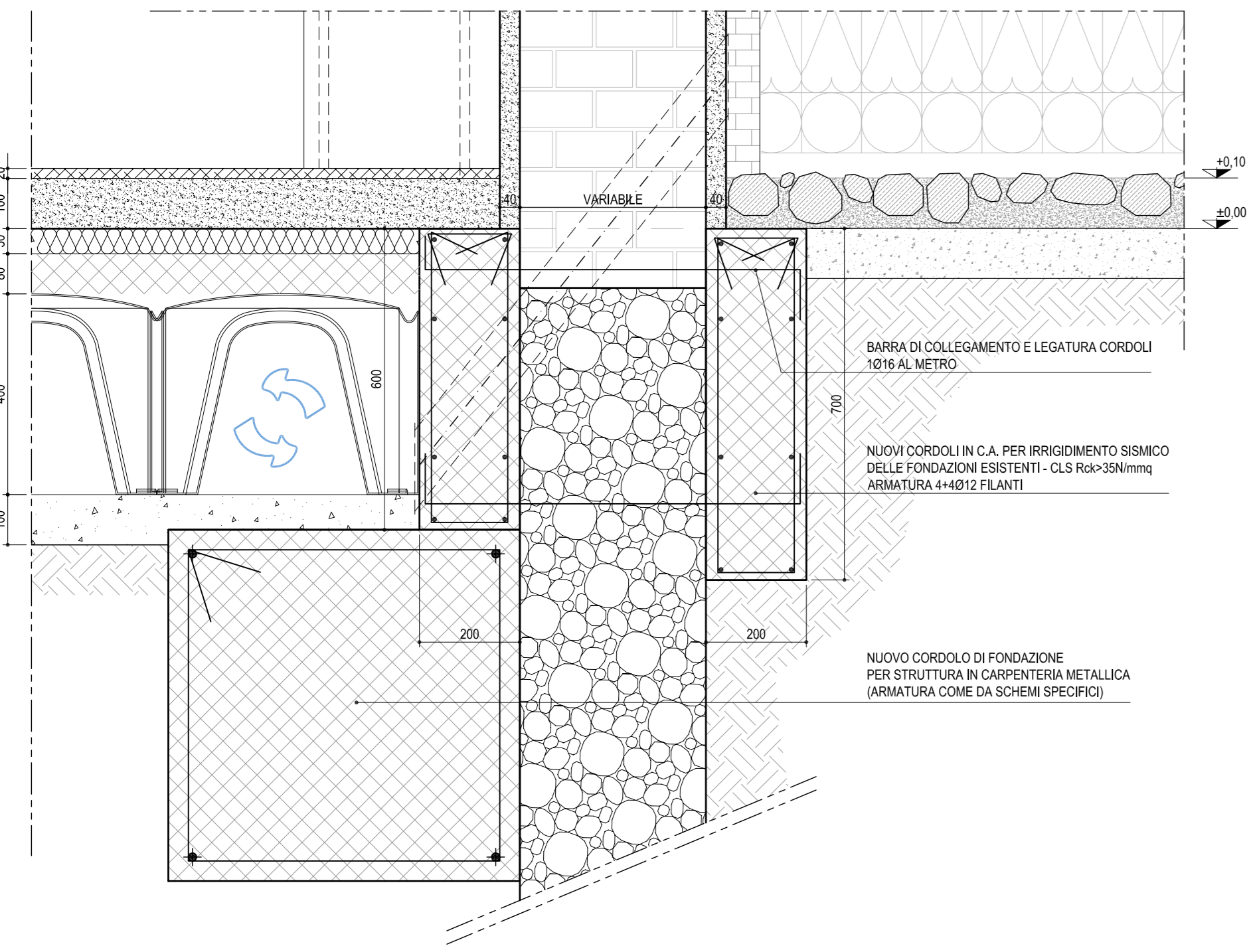
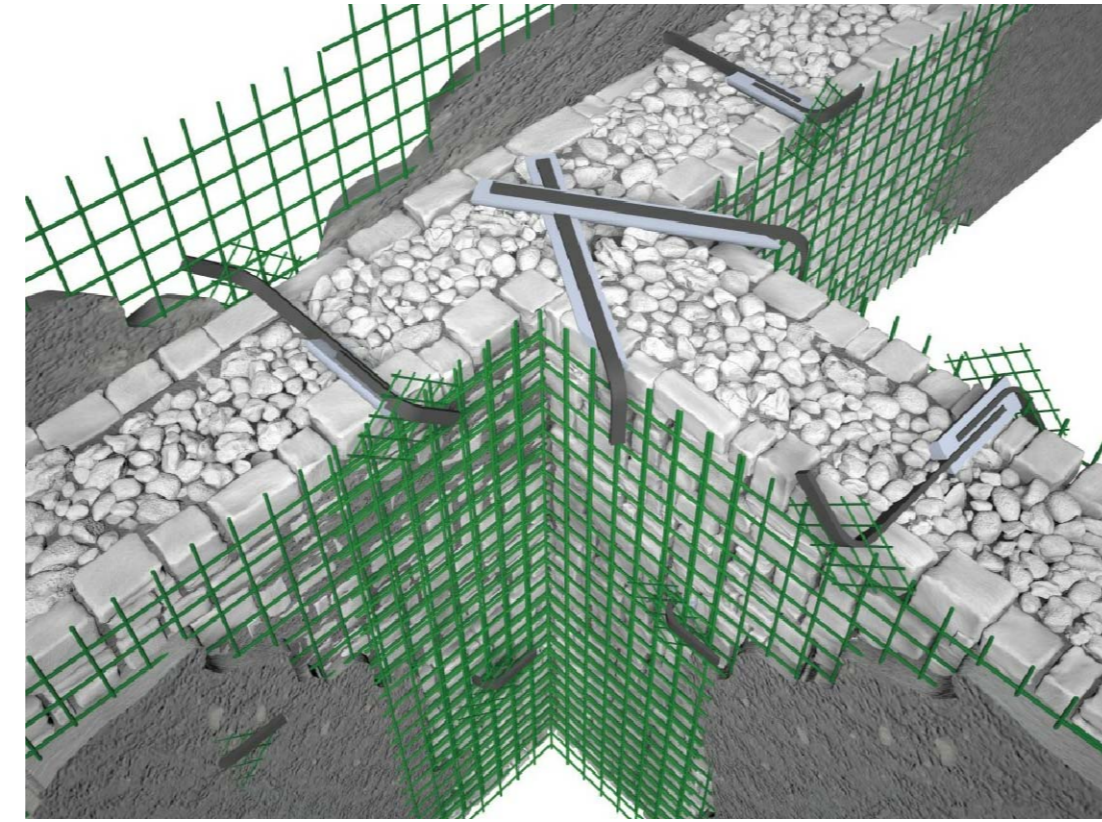


DETTAGLI CONSOLIDAMENTO FONDAZIONI ESISTENTE

SCALA 1:10 - QUOTE IN MM

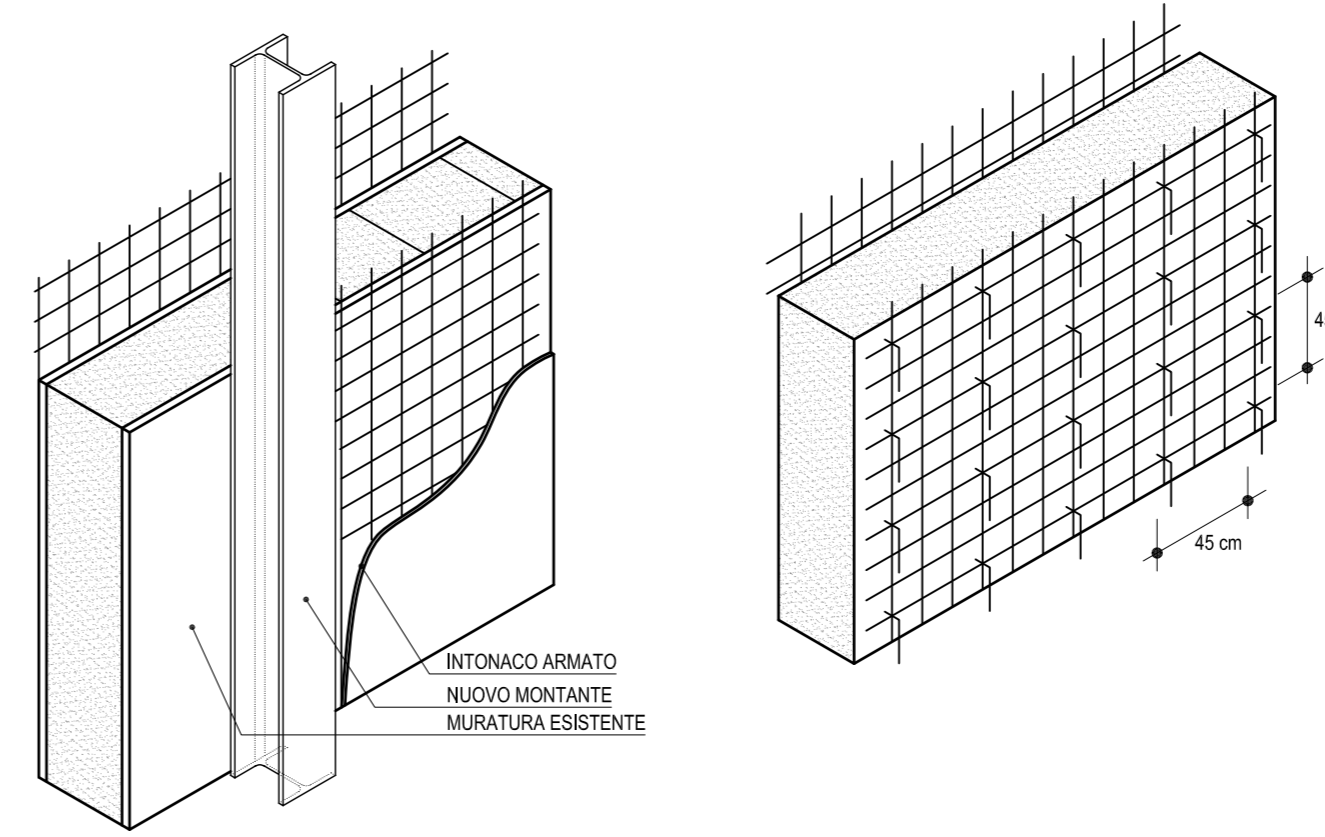


DETTAGLIO CONSOLIDAMENTO MURATURA ESISTENTE CON INTONACO ARMATO



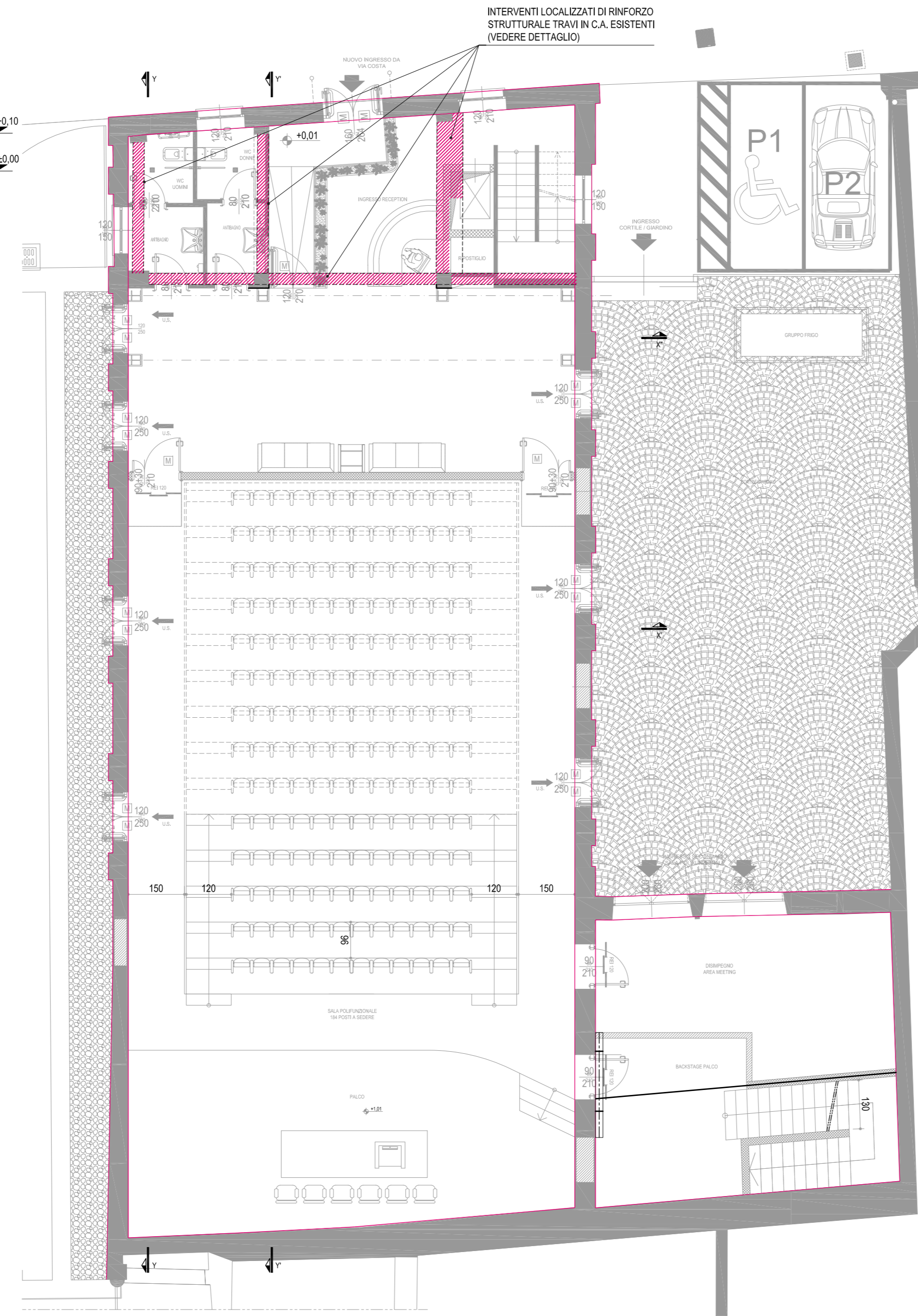
DETTAGLIO CONSOLIDAMENTO MURATURA ESISTENTE CON INTONACO ARMATO

SCALA 1:10 - QUOTE IN CM



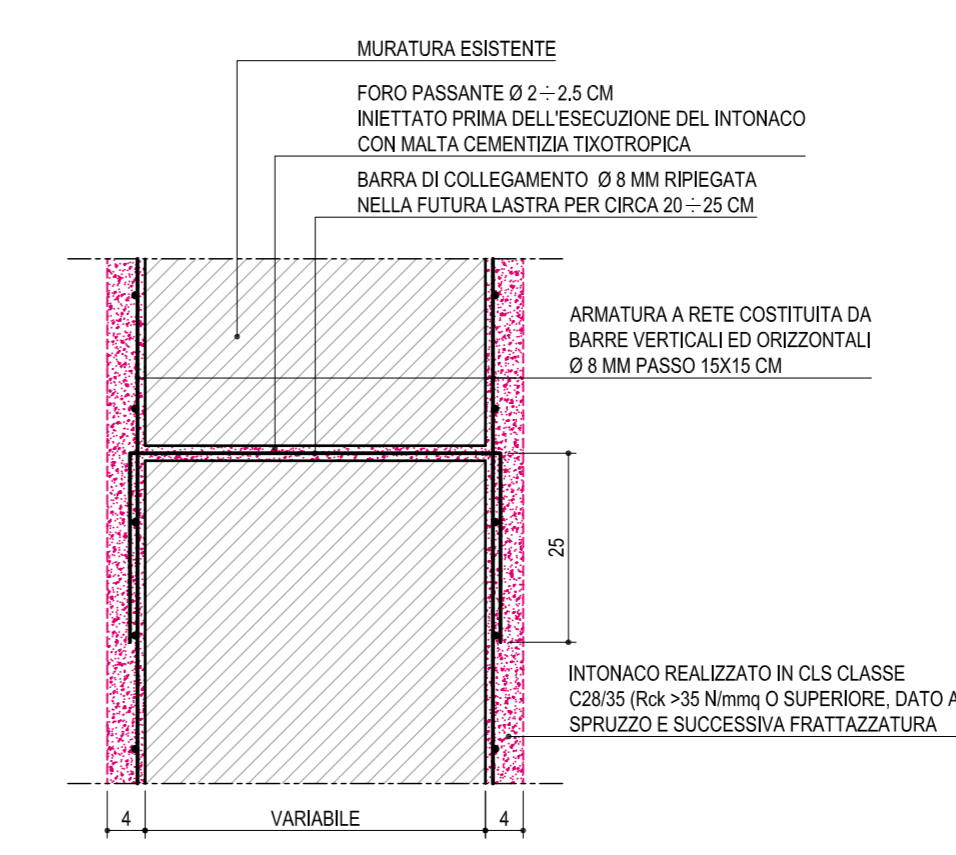
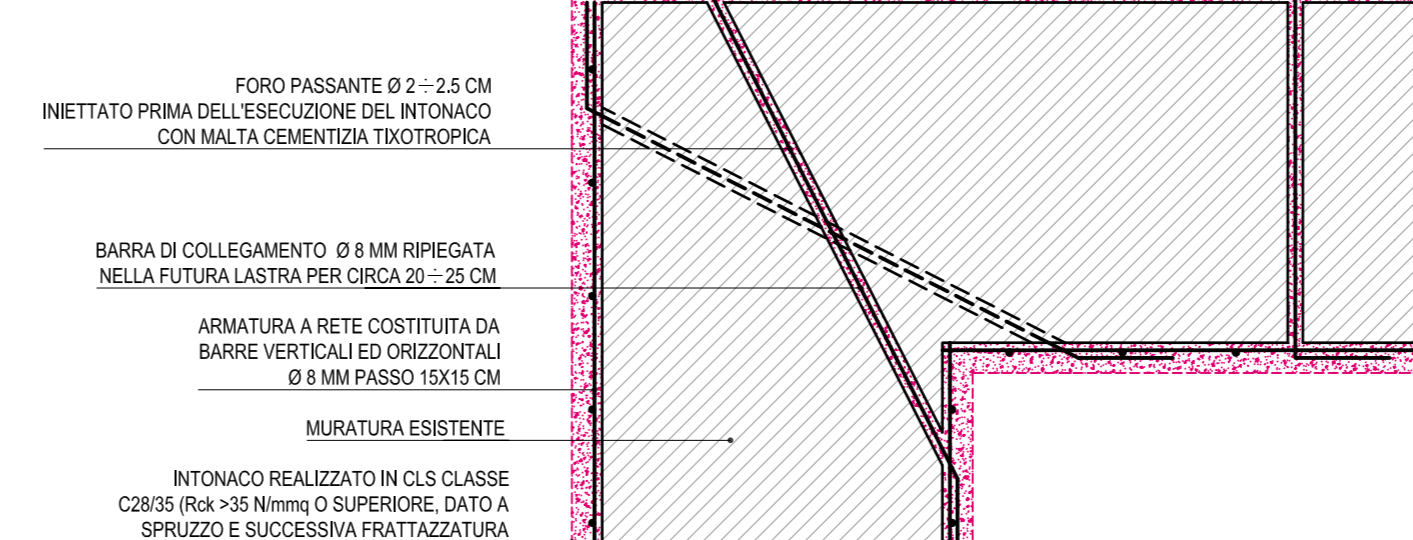
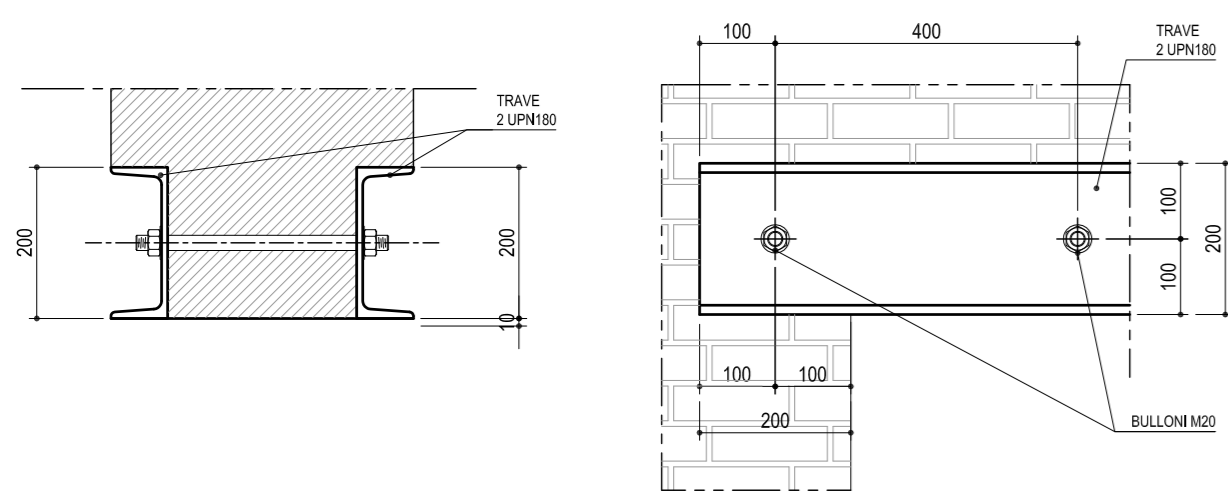
PLANIMETRIA INTERVENTI DI CONSOLIDAMENTO

SCALA 1:100 - QUOTE IN CM



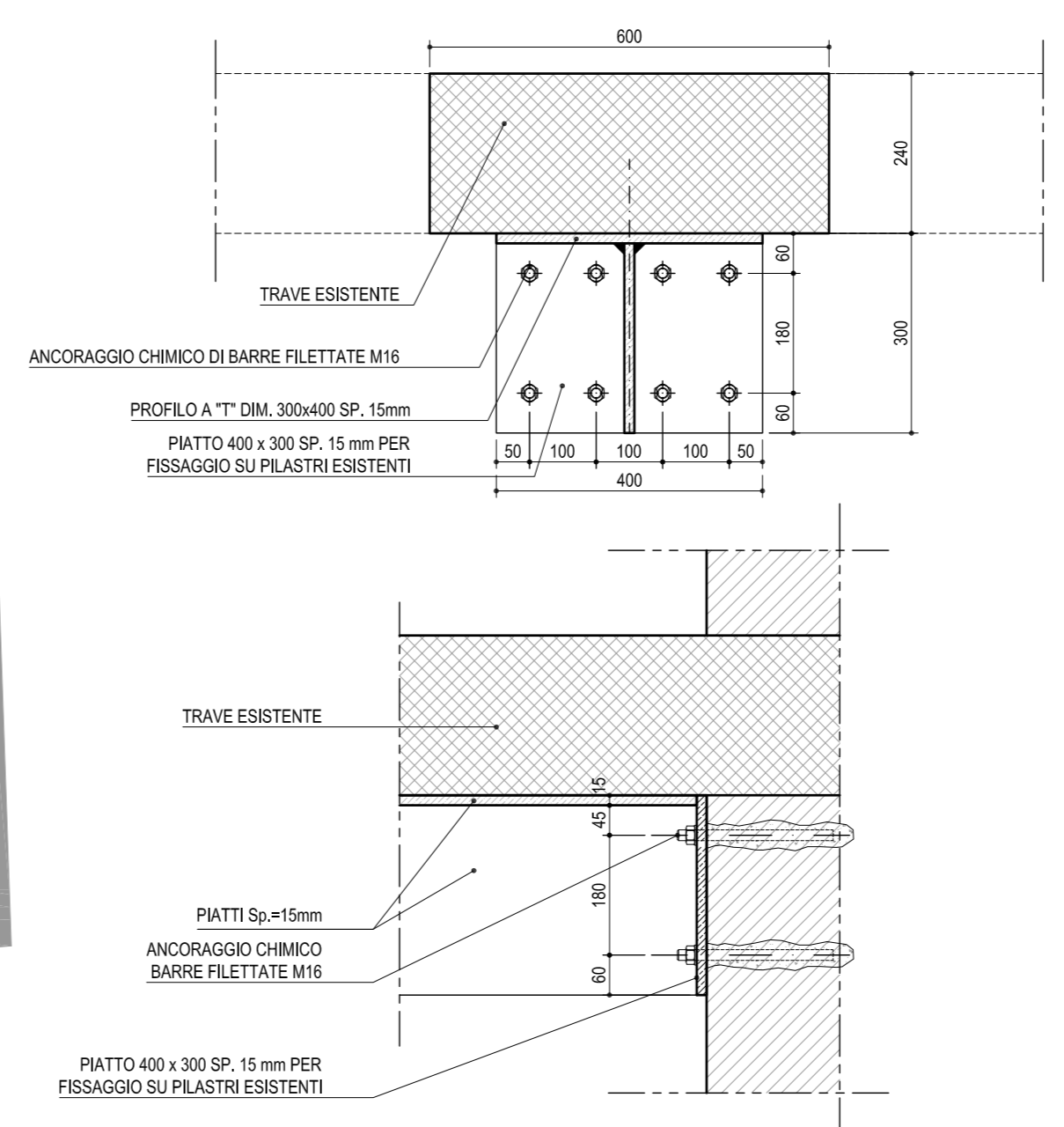
PARTICOLARE DI DETTAGLIO TIPO DI NUOVO ARCHITRAVE IN CARPENTERIA METALLICA

SCALA 1:10 - QUOTE IN MM



DETTAGLIO RINFORZO TRAVI IN C.A. ESISTENTI

SCALA 1:10 - QUOTE IN MM



OPERE IN CARPENTERIA METALLICA - NOTE

- ACCIAIO TIPO S275JR (ex FE430) CONFORME AL D.M.14/01/2008 PRODOTTO, LAVORATO ED INSTALLATO DA CENTRO DI TRASFORMAZIONE AUTORIZZATO SECONDO QUANTO PRESCRITTO AL SUDETTO DECRETO (DOVRANNO ESSERE ALLEGATE TUTTE LE RELATIVE CERTIFICAZIONI PRIMA DELLA MESSA IN OPERA DELLE STRUTTURE).
- PER TUTTI GLI ELEMENTI CHE COMPONGONO LE STRUTTURE IN CARPENTERIA METALLICA, VERIFICARE L'ESATTA CORRISPONDENZA DELLE FORATURE. NON SARANNO ACCETTATE MODIFICHE EFFETTUATE IN CANTIERE CHE COMPORTINO L'ALTERAZIONE DELLO STRATO DI ZINCATURA A CALDO O IL RIPRISTINO CON VERNICE ZINCANTE A FREDDO.
- PRIMA DI PROCEDERE ALLA REALIZZAZIONE IN OFFICINA DELLE STRUTTURE IN CARPENTERIA METALLICA, E DI TUTTE LE RINGHIERE, INTERNE ED ESTERNE, VERIFICARE IL POSIZIONAMENTO DELLE DIME DI FONDAZIONE DEI PILASTRI ED ADATTARE LA STRUTTURA PORTANTE IN BASE AI RISULTATI OTTENUTI. VERIFICARE INOLTRE L'ESATTA CORRISPONDENZA DELLE FORATURE PER TUTTI GLI ELEMENTI CHE COMPONGONO LA STRUTTURA PRIMA DELL'ESECUZIONE PER NON AVERE PROBLEMI CON GLI ELEMENTI ZINCATI A CALDO.

BULLONATURE

- BULLONI CONFORMI PER LE CARATTERISTICHE DIMENSIONALI ALLE NORME UNI EN ISO 4016 ED ALLE NORME UNI 5592, DI TIPO AD ALTA RESISTENZA (classe 8.8 secondo UNI EN 898).
- IN TUTTE LE UNIONI BULLONATE SI DEVE FAR SEMPRE USO DI ROSETTE.
- BULLONERIA ZINCATA A CALDO PER M16 O SUPERIORI; IN ACCIAIO INOX PER DIAMETRI INFERIORI.

SALDATURE

SALDATURE DI 1ª CLASSE CON ELETTRODI DI QUALITÀ 3 O 4 (UNI5132-74) CON PROCEDURA DI SALDATURA IN ACCORDO ALLE NORME UNI 7710 CON PROCESSO MAG (FE-MS-DR). LATO SALDATURE PARI A 0,7 VOLTE LO SPESSORE MINIMO PIASTRE DA SALDARE CON UN MINIMO DI GOLA 7 mm PER PIASTRE PRINCIPALI.

TRATTAMENTO DI PROTEZIONE SUPERFICIALE

GRANDE CARPENTERIA INTERNA: VERNICIATURA MICACEA REALIZZATA IN OFFICINA. PREVIA SABBIAIATURA, UNA MANO DI PRIMER E DUE MANI DI VERNICE; TINTA GRIGIO SCURO O ALTRO COLORE DA DEFINIRE CON LA DIREZIONE ARTISTICA. CARPENTERIA SCALE, RINGHIERE E CARPENTERIA ESTERNA: VERNICIATURA MICACEA A FORNO TINTA GRIGIO SCURO O ALTRO COLORE DA DEFINIRE CON LA DIREZIONE ARTISTICA.

NOTE AGGIUNTIVE

TUTTE LE QUOTE LINEARI SONO IN MILLIMETRI SE NON DIVERSAMENTE SPECIFICATO; LE QUOTE DEGLI ANGOLI SONO ESPRESSE IN GRADI SESSAGESIMALI.

FOROMETRIE

PER TUTTI I PASSAGGI TECNOLOGICI DELL'IMPIANTO ELETTRICO, TERMICO E IDROSANITARIO FARE RIFERIMENTO ALLE TAVOLE SPECIFICHE DI PROGETTO.

SOLAIO PRIMO PIANO

SOLAIO REALIZZATO CON LAMIERA GRECATA HI-BOND METECO A55/P600 H=12cm SP. 0,70mm. GETTO COLLABORANTE CLS Rck>30N/mmq

COMUNE DI RACCONIGI
 Provincia di Cuneo
 Piazza Carlo Alberto n. 1 - 12035 RACCONIGI
 tel. 0172/821611 - fax. 0172/858575
 email. comune.racconigi@ccert.ruparpiemonte.it

RIQUALIFICAZIONE E RIFUNZIONALIZZAZIONE DELL'EX CINEMA S.O.M.S.
 REALIZZAZIONE DI UNA SALA POLIVALENTE
 Codice CUP. F44b13000170001

SOGGETTO TECNICO INCARICATO DEL PROGETTO

TECSE ENGINEERING STUDIO ASSOCIATO
 Ing. Franco BETTA - Arch. Alessandro BETTA - Ing. Fabrizio BETTA
 C.so MONTE CUCCO, 75/d - 10141 - TORINO
 tel. (+39) 011 3842231 - fax. (+39) 011 380985
 www.tecse-engineering.com - info@tecse-engineering.com

Arch. Alessandro BETTA - Progetto edile Ing. Fabrizio BETTA - Progetto strutturale Ing. Franco BETTA - Progetto impianti

Arch. Alessandro BETTA n° 6022
 Dott. Ing. FABRIZIO BETTA n° 9932 F
 ORDINE INGEGNERI 3642 PROVINCIA DI TORINO

IL RESPONSABILE DEL PROCEDIMENTO	IL PROGETTISTA	L'IMPRESA	IL DIRETTORE DEI LAVORI
----------------------------------	----------------	-----------	-------------------------

N°	AGGIORNAMENTI	COMPILATORE	CONTROLLORE	DATA
0	Emissione	Arch. D. TRAMONTANA	Ing. Fabrizio BETTA	24/10/2016
1				
2				
3				

PERIZIA DI VARIANTE N°1

PROGETTO STRUTTURE INTERVENTI DI CONSOLIDAMENTO STRUTTURALE E MIGLIORAMENTO SISMICO

FILE: TS823_PV1_ST02.pdf COMPILATORE: Arch. D. TRAMONTANA SCALA: 1:10 / 1:100 ELABORATO: ST 02/v1
 PROGETTO: TS 823 CONTROLLORE: Ing. Fabrizio BETTA DATA: 24/10/2016