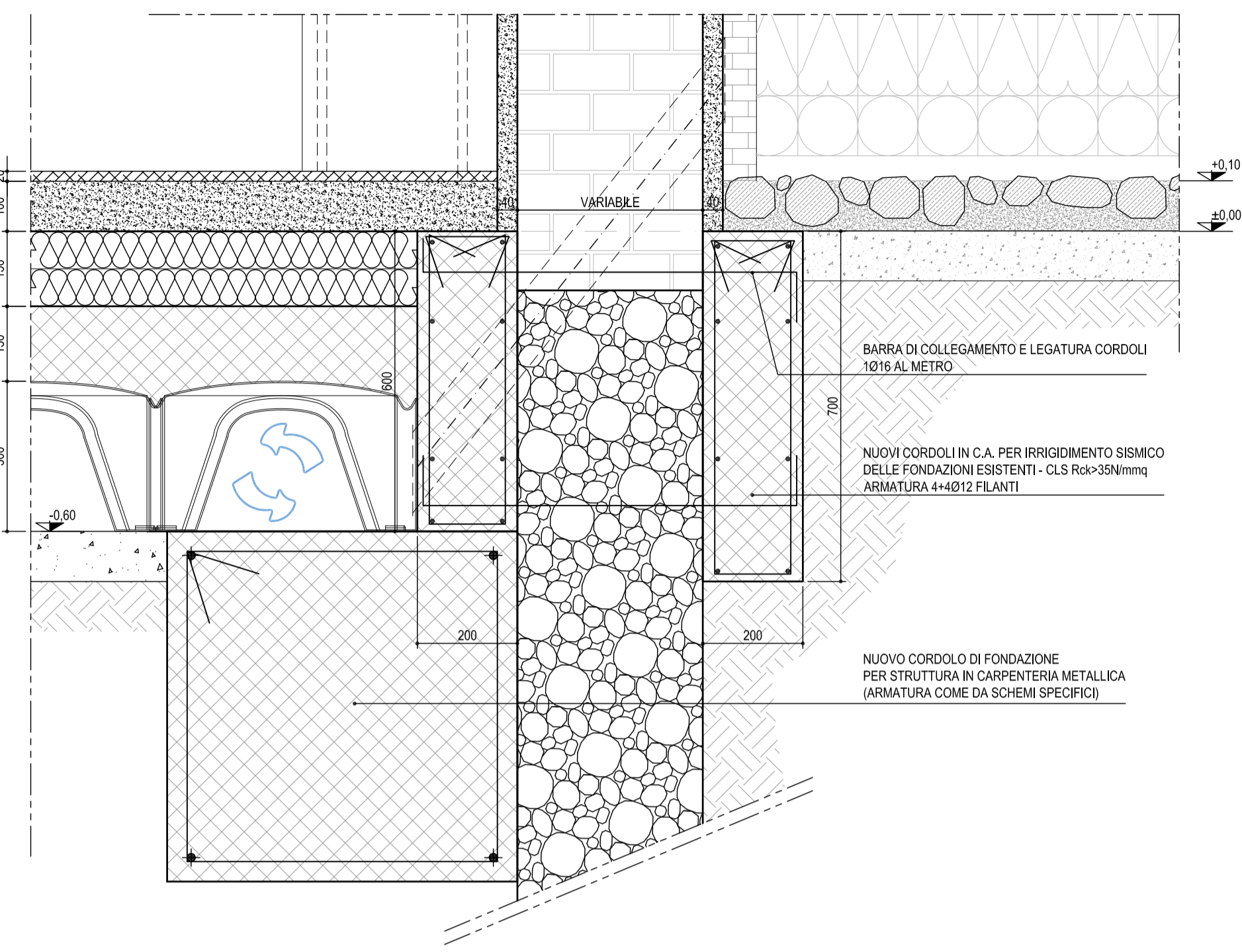
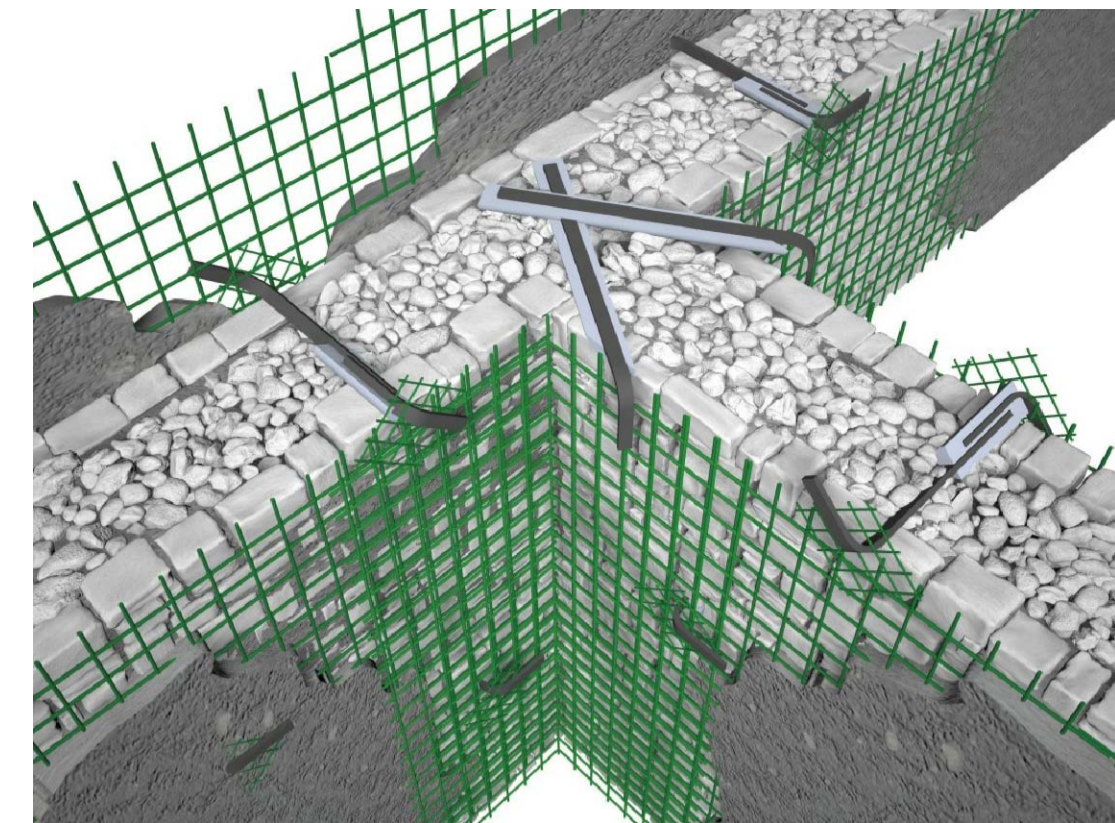


**DETTAGLI CONSOLIDAMENTO FONDAZIONI ESISTENTE**

SCALA 1:10 - QUOTE IN MM

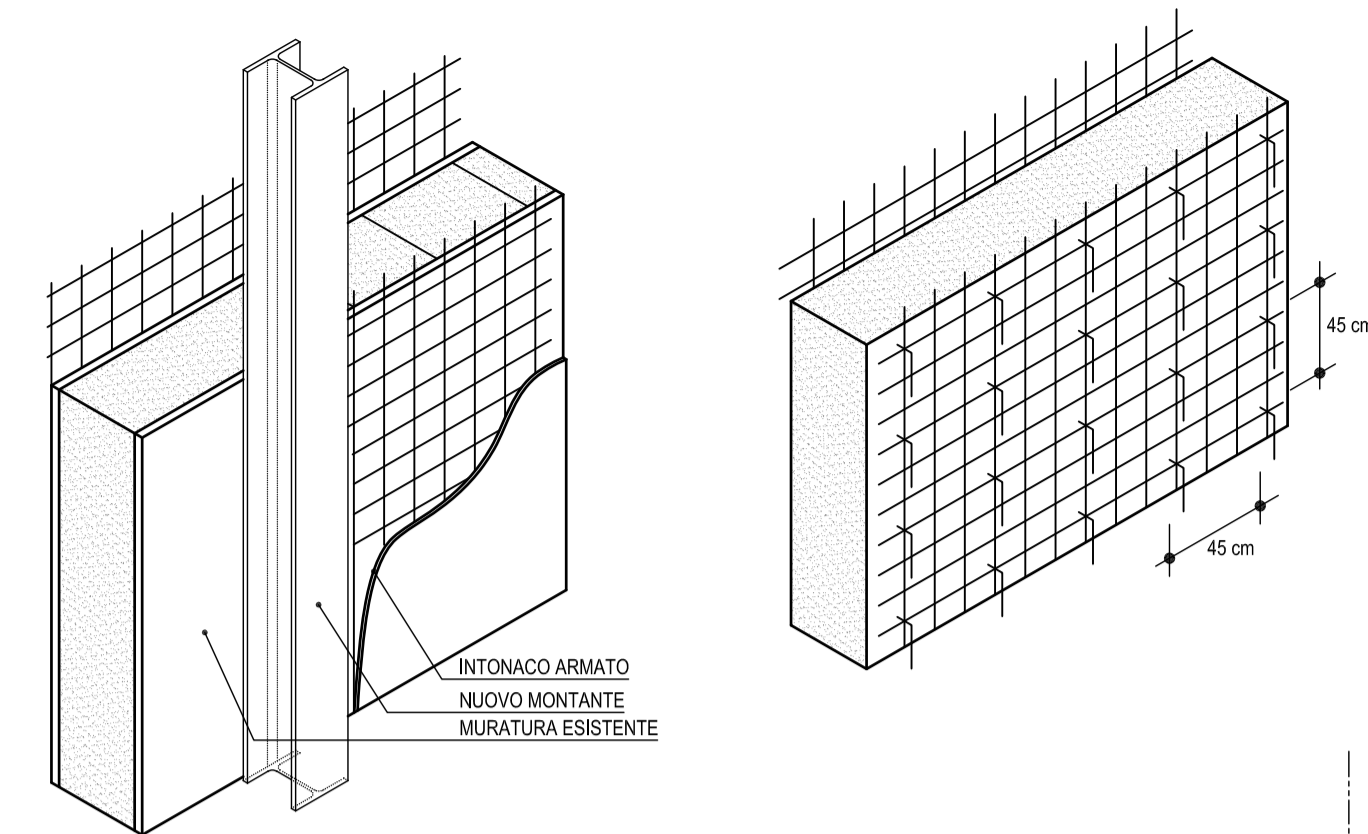


**DETTAGLIO CONSOLIDAMENTO MURATURA ESISTENTE CON INTONACO ARMATO**



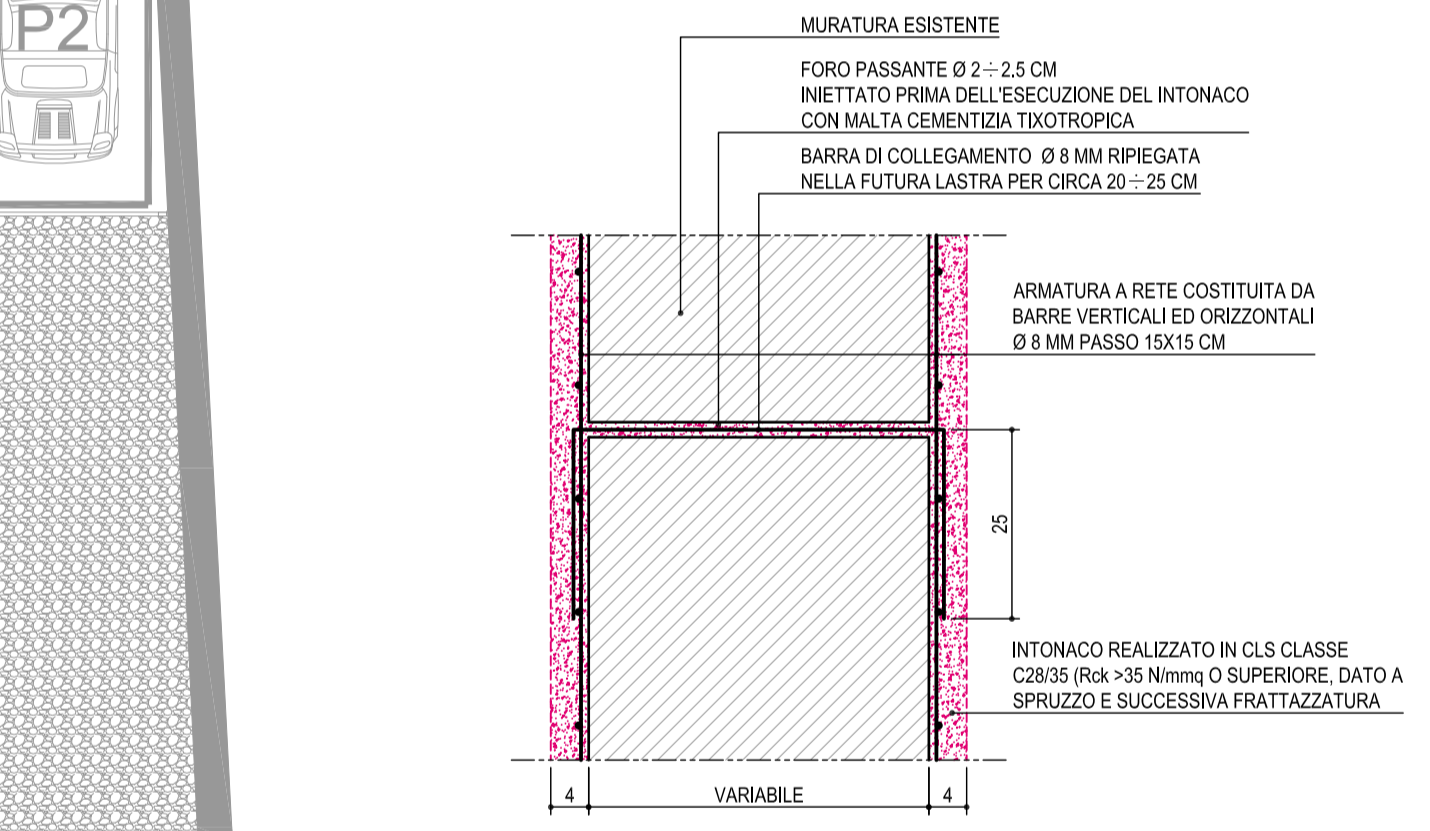
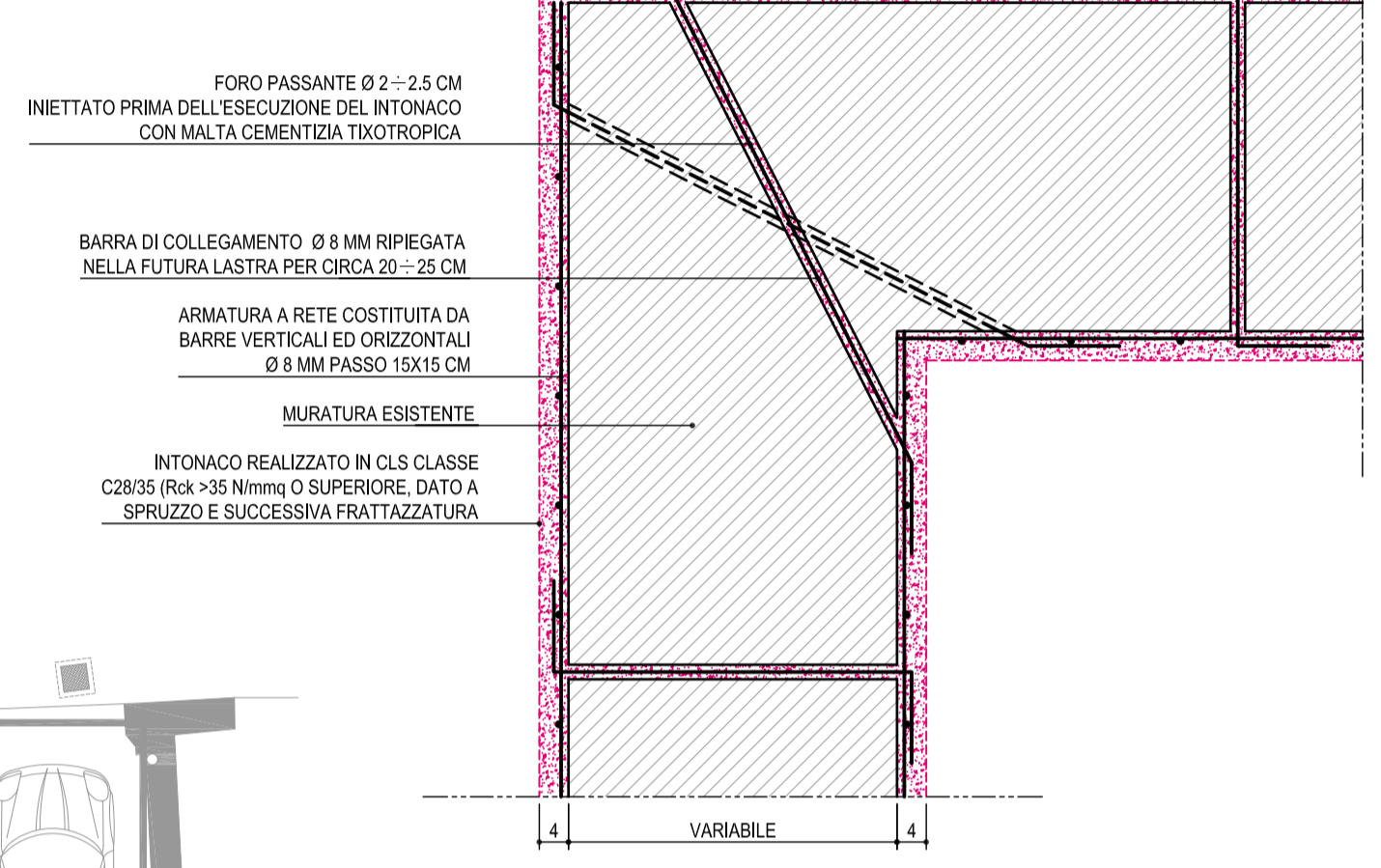
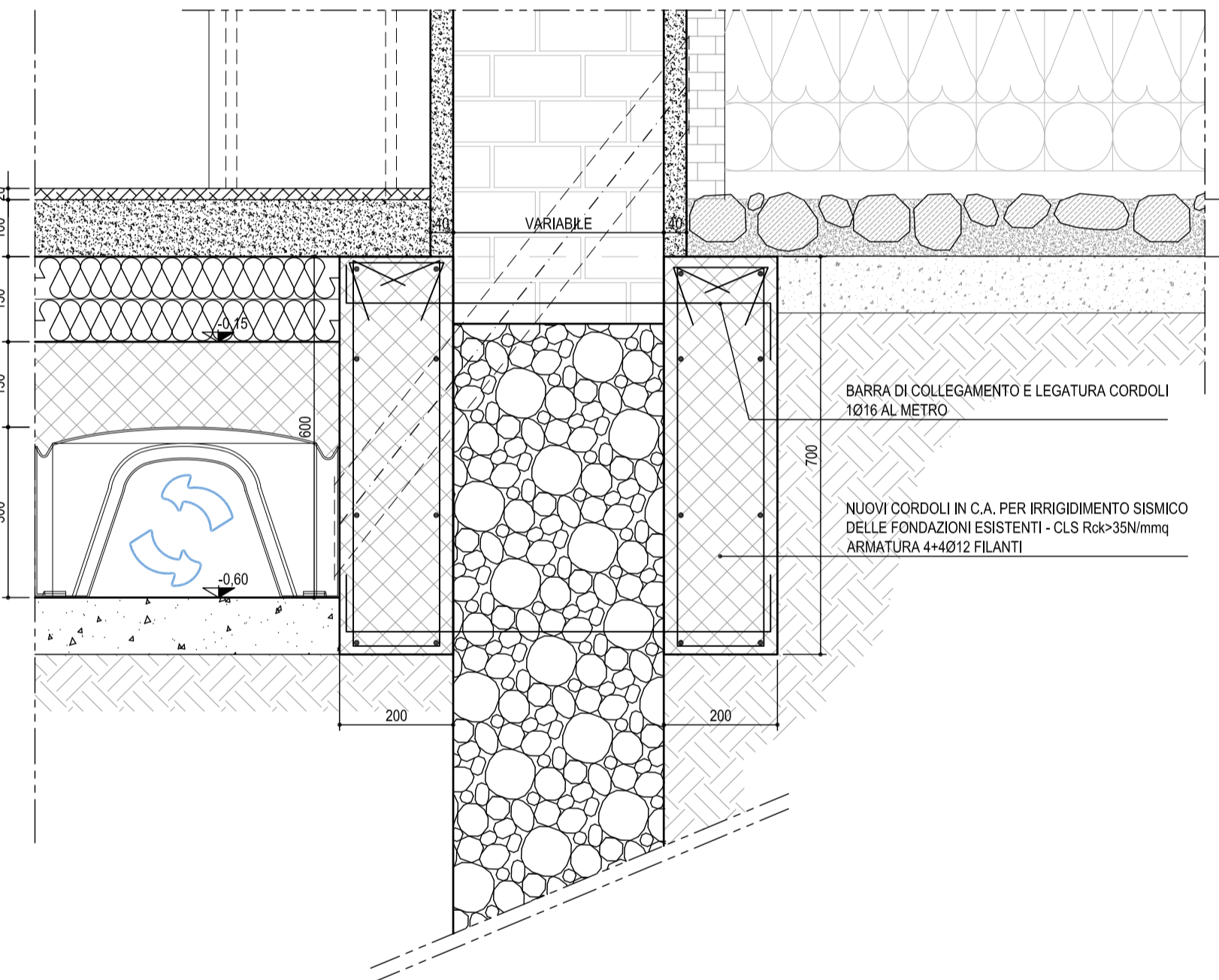
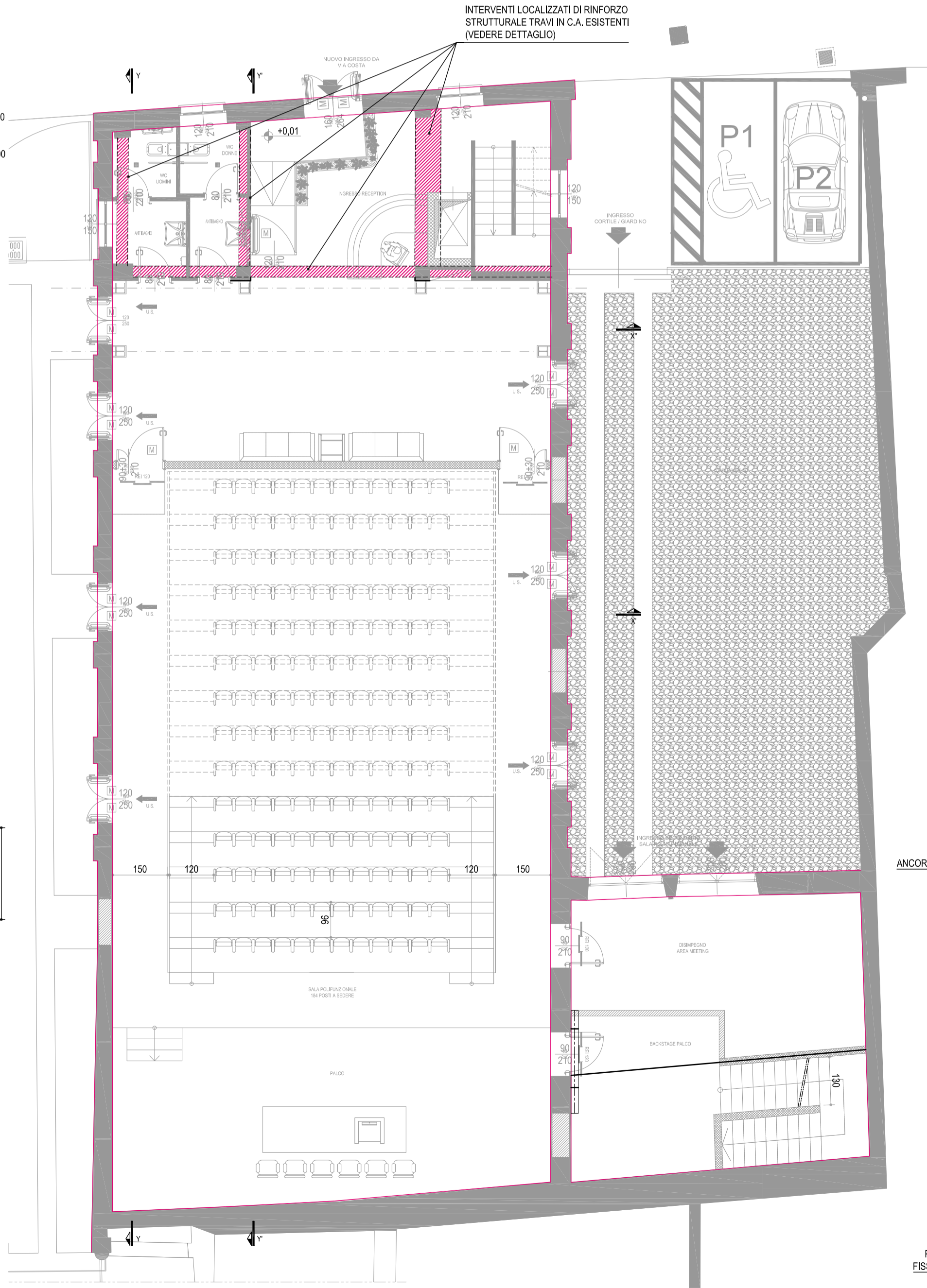
**DETTAGLIO CONSOLIDAMENTO MURATURA ESISTENTE CON INTONACO ARMATO**

SCALA 1:10 - QUOTE IN CM



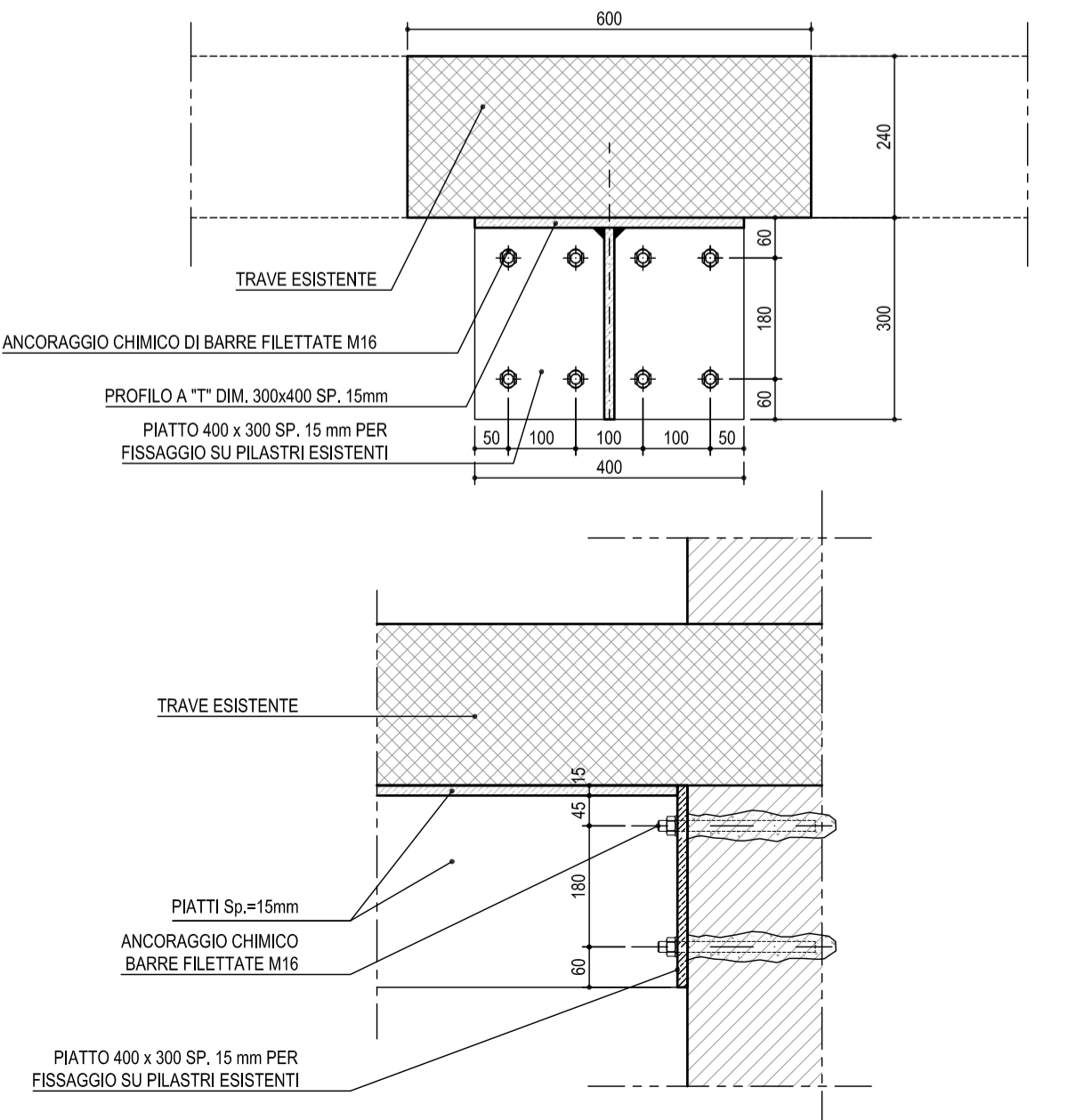
**PLANIMETRIA INTERVENTI DI CONSOLIDAMENTO**

SCALA 1:100 - QUOTE IN CM



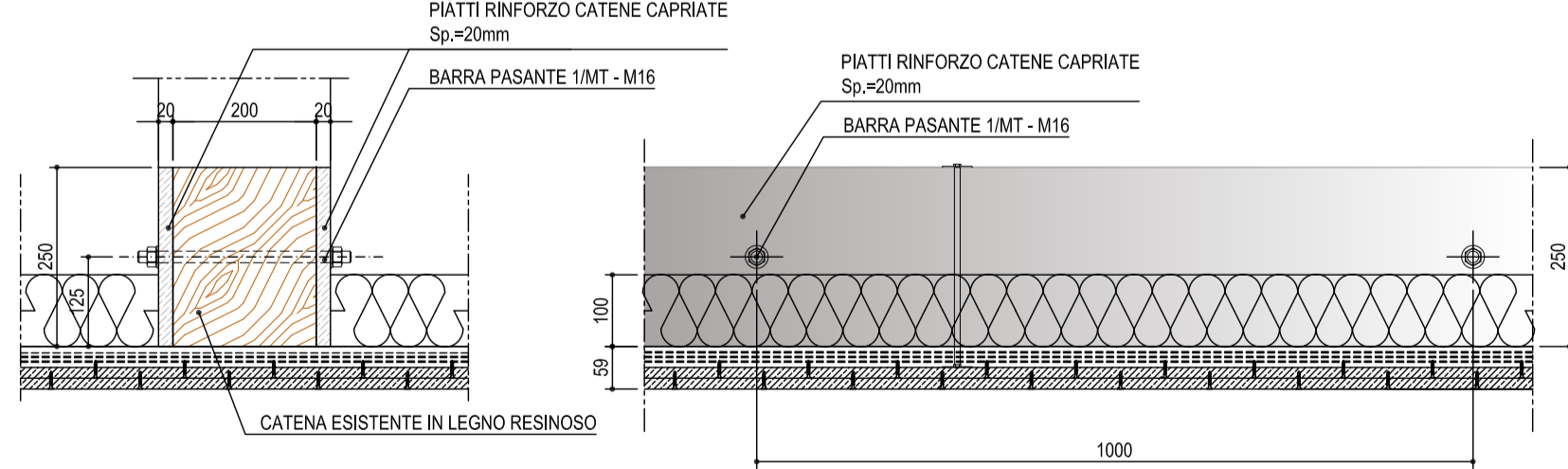
**DETTAGLIO RINFORZO TRAVI IN C.A. ESISTENTI**

SCALA 1:10 - QUOTE IN MM



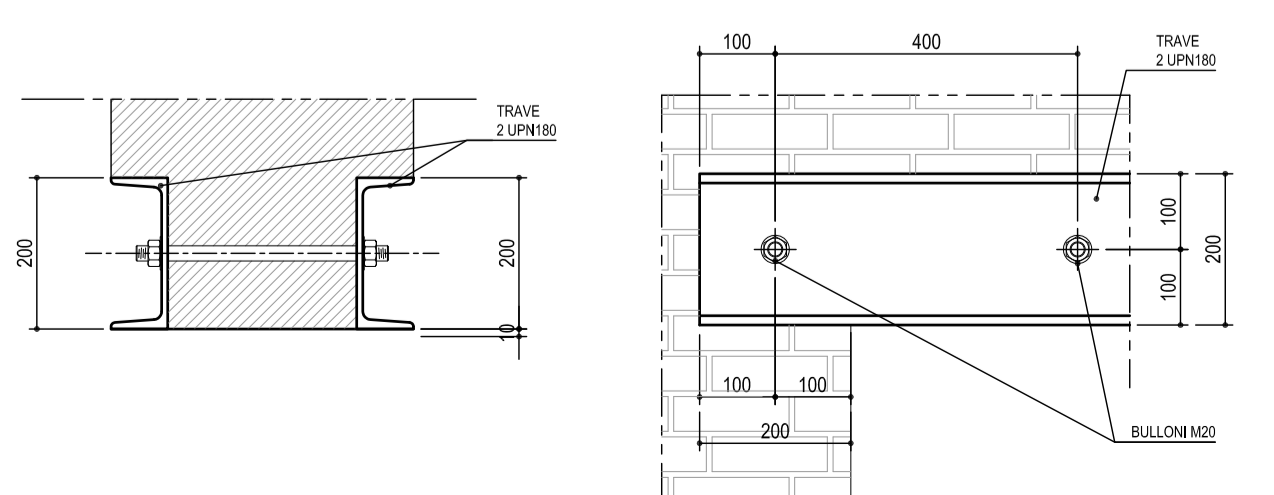
**PARTICOLARE RINFORZO CATENE CAPRIATE ESISTENTI**

SCALA 1:10 - QUOTE IN MM



**PARTICOLARE DI DETTAGLIO TIPO DI NUOVO ARCHITRAVE IN CARPENTERIA METALLICA**

SCALA 1:10 - QUOTE IN MM



**OPERE IN CARPENTERIA METALLICA - NOTE**

- ACCIAIO TIPO S275JR (ex FE430) CONFORME AL D.M.14/01/2008 PRODOTTO, LAVORATO ED INSTALLATO DA CENTRO DI TRASFORMAZIONE AUTORIZZATO SECONDO QUANTO PRESCRITTO AL SUDETTO DECRETO (DOVRANNO ESSERE ALLEGATE TUTTE LE RELATIVE CERTIFICAZIONI PRIMA DELLA MESSA IN OPERA DELLE STRUTTURE).
- PER TUTTI GLI ELEMENTI CHE COMPONGONO LE STRUTTURE IN CARPENTERIA METALLICA, VERIFICARE L'ESATTA CORRISPONDENZA DELLE FORATURE. NON SARANNO ACCETTATE MODIFICHE EFFETTUATE IN CANTIERE CHE COMPORTINO L'ALTERAZIONE DELLO STRATO DI ZINCATURA A CALDO O IL RIPRISTINO CON VERNICE ZINCANTE A FREDDO.
- PRIMA DI PROCEDERE ALLA REALIZZAZIONE IN OFFICINA DELLE STRUTTURE IN CARPENTERIA METALLICA, E DI TUTTE LE RINGHIERE, INTERNE ED ESTERNE, VERIFICARE IL POSIZIONAMENTO DELLE DIME DI FONDAZIONE DEI PILASTRI ED ADATTARE LA STRUTTURA PORTANTE IN BASE AI RISULTATI OTTENUTI. VERIFICARE INOLTRE L'ESATTA CORRISPONDENZA DELLE FORATURE PER TUTTI GLI ELEMENTI CHE COMPONGONO LA STRUTTURA PRIMA DELL'ESECUZIONE PER NON AVERE PROBLEMI CON GLI ELEMENTI ZINCATI A CALDO.

**BULLONATURE**

- BULLONI CONFORMI PER LE CARATTERISTICHE DIMENSIONALI ALLE NORME UNI EN ISO 4016 ED ALLE NORME UNI 5592, DI TIPO AD ALTA RESISTENZA (classe 8.8 secondo UNI EN 898).
- IN TUTTE LE UNIONI BULLONATE SI DEVE FAR SEMPRE USO DI ROSETTE.
- BULLONERIA ZINCATA A CALDO PER M16 O SUPERIORI; IN ACCIAIO INOX PER DIAMETRI INFERIORI.

**SALDATURE**

SALDATURE DI 1ª CLASSE CON ELETTRODI DI QUALITÀ 3 O 4 (UNI5132-74) CON PROCEDURA DI SALDATURA IN ACCORDO ALLE NORME UNI 7710 CON PROCESSO MAG (FE-MS-DR). LATO SALDATURE PARI A 0,7 VOLTE LO SPESSORE MINIMO PIASTRE DA SALDARE CON UN MINIMO DI GOLA 7 mm PER PIASTRE PRINCIPALI.

**TRATTAMENTO DI PROTEZIONE SUPERFICIALE**

GRANDE CARPENTERIA INTERNA: VERNICIATURA MICACEA REALIZZATA IN OFFICINA. PREVIA SABBIAIATURA, UNA MANO DI PRIMER E DUE MANI DI VERNICE; TINTA GRIGIO SCURO O ALTRO COLORE DA DEFINIRE CON LA DIREZIONE ARTISTICA. CARPENTERIA SCALE, RINGHIERE E CARPENTERIA ESTERNA: VERNICIATURA MICACEA A FORNO TINTA GRIGIO SCURO O ALTRO COLORE DA DEFINIRE CON LA DIREZIONE ARTISTICA.

**NOTE AGGIUNTIVE**

TUTTE LE QUOTE LINEARI SONO IN MILLIMETRI SE NON DIVERSAMENTE SPECIFICATO; LE QUOTE DEGLI ANGOLI SONO ESPRESSE IN GRADI SESSAGESIMALI.

**FOROMETRIE**

PER TUTTI I PASSAGGI TECNOLOGICI DELL'IMPIANTO ELETTRICO, TERMICO E IDROSANITARIO FARE RIFERIMENTO ALLE TAVOLE SPECIFICHE DI PROGETTO.

**SOLAIO PRIMO PIANO**

SOLAIO REALIZZATO CON LAMIERA GRECATA HI-BOND METECO A55/P600 H=12cm SP. 0,70mm. GETTO COLLABORANTE CLS Rck>30N/mmq

**COMUNE DI RACCONIGI**  
 Provincia di Cuneo  
 Piazza Carlo Alberto n. 1 - 12035 RACCONIGI  
 tel. 0172/821611 - fax. 0172/885875  
 email. comune.racconigi@cert.ruparpiemonte.it

RIQUALIFICAZIONE E RIFUNZIONALIZZAZIONE DELL'EX CINEMA S.O.M.S.  
 REALIZZAZIONE DI UNA SALA POLIVALENTE  
 Codice CUP. F44b13000170001

SOGGETTO TECNICO INCARICATO DEL PROGETTO  
**TECSE ENGINEERING STUDIO ASSOCIATO**  
 Ing. Franco BETTA - Arch. Alessandro BETTA - Ing. Fabrizio BETTA  
 C.so MONTE CUCCO, 75/d - 10141 - TORINO  
 tel. (+39) 011 3402231 - fax. (+39) 011 338985  
 www.tecse-engineering.com - info@tecse-engineering.com

Arch. Alessandro BETTA - Progetto edile | Ing. Fabrizio BETTA - Progetto strutturale | Ing. Franco BETTA - Progetto impianti

Arch. Alessandro BETTA n° 6022 | Dott. Ing. FABRIZIO BETTA n° 9932 F | Dott. BETTA Ing. FRANCO n° 3642 | ORDINE INGEGNERI PROVINCIA DI TORINO

IL RESPONSABILE DEL PROCEDIMENTO	IL PROGETTISTA	L'IMPRESA	IL DIRETTORE DEI LAVORI
----------------------------------	----------------	-----------	-------------------------

N°	AGGIORNAMENTI	COMPILATORE	CONTROLLORE	DATA
0	Emissione	Ing. Lorenzo MAINARDI	Arch. Alessandro BETTA	13/07/2015
1	Revisione per validazione	Arch. Alessandro BETTA	Arch. Alessandro BETTA	10/09/2015
2				
3				

**PROGETTO DEFINITIVO / ESECUTIVO**

PROGETTO STRUTTURE | INTERVENTI DI CONSOLIDAMENTO STRUTTURALE E MIGLIORAMENTO SISMICO

FILE: TS23_DEF_ESEC_ST02.pdf	COMPILATORE: Ing. Lorenzo MAINARDI	SCALA: 1:10 / 1:100	ELABORATO: ST 02
PROGETTO: TS 823	CONTROLLORE: Arch. Alessandro BETTA	DATA: 10/09/2015	