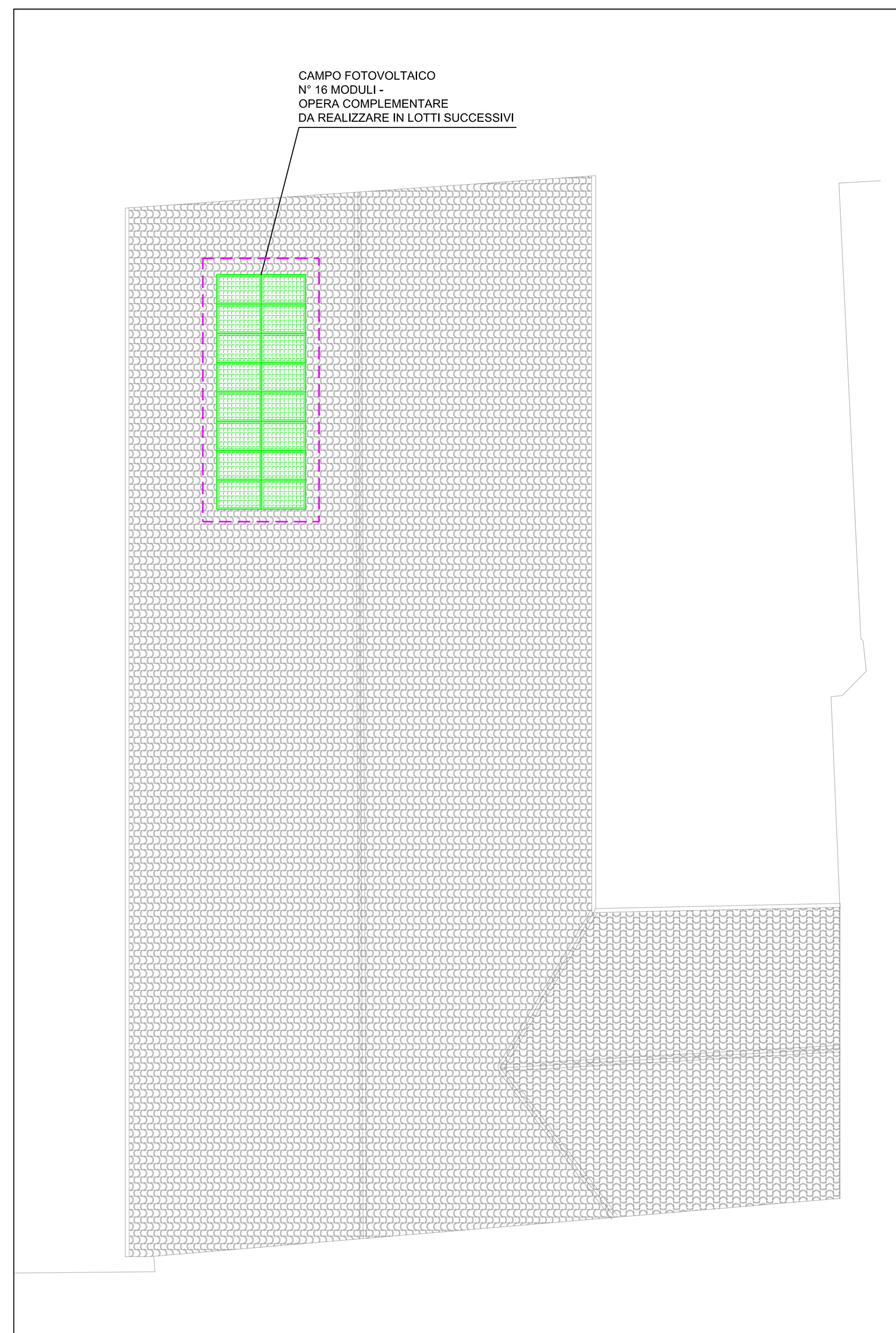
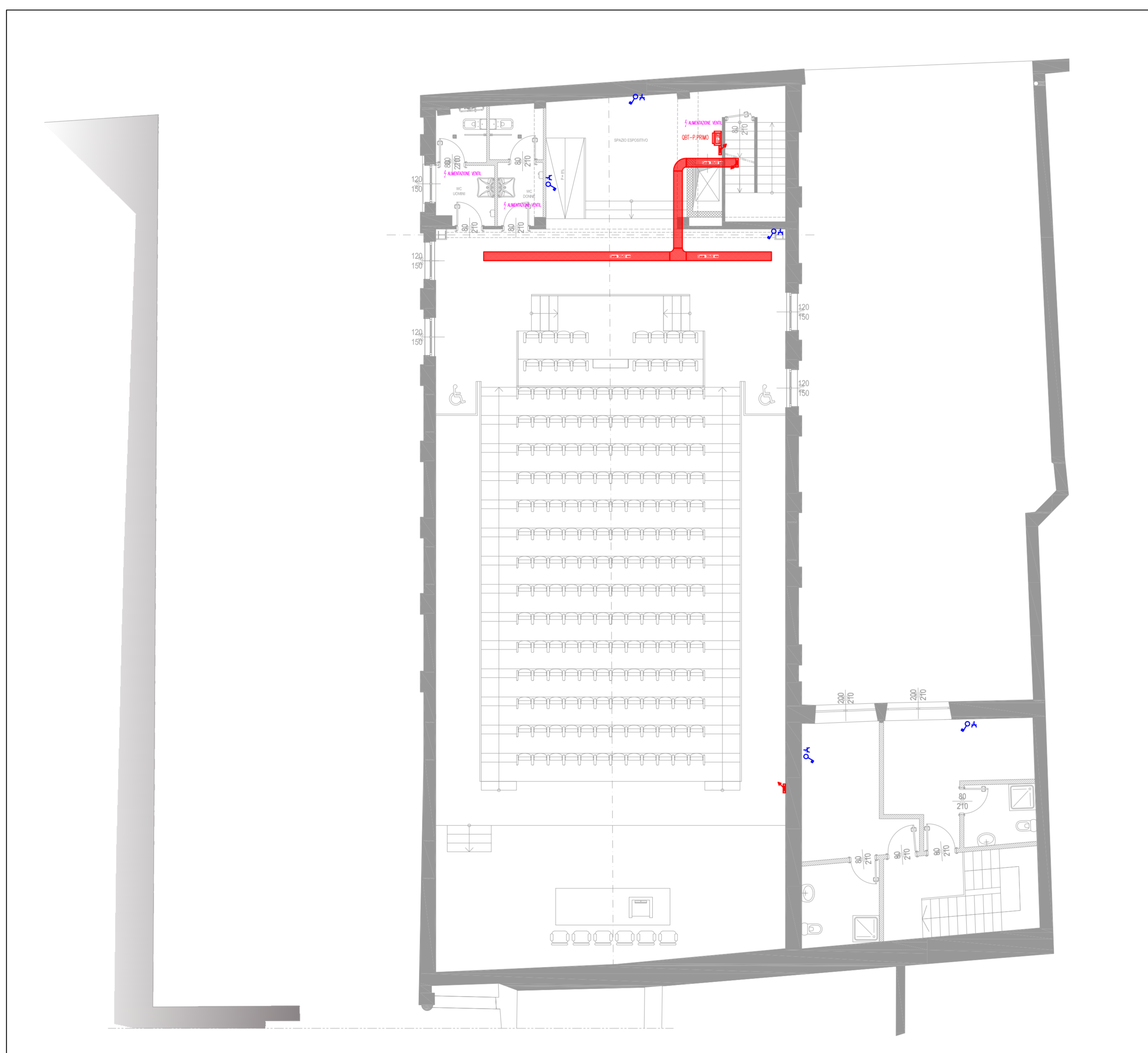


IMPIANTI A CORRENTI DEBOLI PIANTA PIANO TERRENO SCALA 1:100



IMPIANTI A CORRENTI DEBOLI PIANTA COPERTURA SCALA 1:100



IMPIANTI A CORRENTI DEBOLI PIANTA PIANO PRIMO SCALA 1:100

LEGENDA	
	Quadro Elettrico
	Canalina metallica 300x50 mm
	Presse tipo shuko/bipasso 10/16A-230V (P11/P17/P30) con terra laterale e centrale
	Presse tipo shuko/bipasso 10/16A-230V (P11/P17/P30) con terra laterale e centrale in contenitore da esterno
	Presse tipo shuko/bipasso 10/16A-230V (P11/P17/P30) con terra laterale e centrale protetta da interruttore magnetotermico differenziale modulare da incasso entro scatola portafuori, 2 poli, In=16A, Id=0.03A
	Torretta a pavimento fin/dati composta da: - n.° 1 presse bipasso 10/16A-230V (P11/P17) - n.° 1 presse tipo shuko/bipasso 10/16A-230V (P11/P17/P30) - n.° 2 presse tipo RJ45
	Allacciamento elettrico monofase
	Presse IP44 CEE17 con fusibili ed interblocco, 3P+T 16A.
	Pulsante Generale di sgancio di emergenza, entro contenitore a rottura di vetro
	Allacciamento elettrico monofase
	Allacciamento elettrico trifase (3F+N+PE)
	Gruppo di misura dell'energia prodotta
	Inverter
	Modulo fotovoltaico



IMPIANTI A CORRENTI DEBOLI PIANTA PIANO SOTTOTETTO SCALA 1:100

COMUNE DI RACCONIGI
 Provincia di Cuneo
 Piazza Carlo Alberto, 1 - 12015 RACCONIGI
 tel. 0172/821611 - fax. 0172/85875
 email. comune.racconigi@comune.racconigi.cuneo.it

RIQUALIFICAZIONE E RIFUNZIONALIZZAZIONE DELL'EX CINEMA S.O.M.S.
 REALIZZAZIONE DI UNA SALA POLIVALENTE
 Codice CUP. F44B1300017001

SOGGETTO TECNICO INCARICATO DEL PROGETTO
TECSE ENGINEERING STUDIO ASSOCIATO
 Ing. Franco BETTA - Arch. Alessandro BETTA - Ing. Fabrizio BETTA
 C.so MONTE CUCULO, 75/A - 10141 - TORINO
 tel. (+39) 011 3842231 - fax. (+39) 011 389585
 www.tecse-engineering.com - info@tecse-engineering.com

Arch. Alessandro BETTA - Progetto edile

Ing. Fabrizio BETTA - Progetto strutturale

Ing. Franco BETTA - Progetto impianti

IL RESPONSABILE DEL PROCEDIMENTO

IL PROGETTISTA

L'IMPRESA

IL DIRETTORE DEI LAVORI

N°	AGGIORNAMENTI	COMPILATORE	CONTROLLORE	DATA
0	Emissione	Ing. Lorenzo MAINARDI	Arch. Alessandro BETTA	13/07/2015
1	Revisione per validazione	Ing. Lorenzo MAINARDI	Arch. Alessandro BETTA	10/09/2015
2				
3				

PROGETTO DEFINITIVO / ESECUTIVO

IMPIANTO ELETTRICO
 DISTRIBUZIONE FORZA MOTRICE

FILE TS823_DEF_ESEC_IE02.pdf	COMPILATORE Ing. Lorenzo MAINARDI	SCALA 1:100	ELABORATO IE 02
PROGETTO TS 823	CONTROLLATORE Arch. Alessandro BETTA	DATA 10/09/2015	