

PIANTA PIANO PRIMO
SCALA 1:50 - COORDINATA

PIANTA PIANO SOTTOTETTO
SCALA 1:50 - COORDINATA

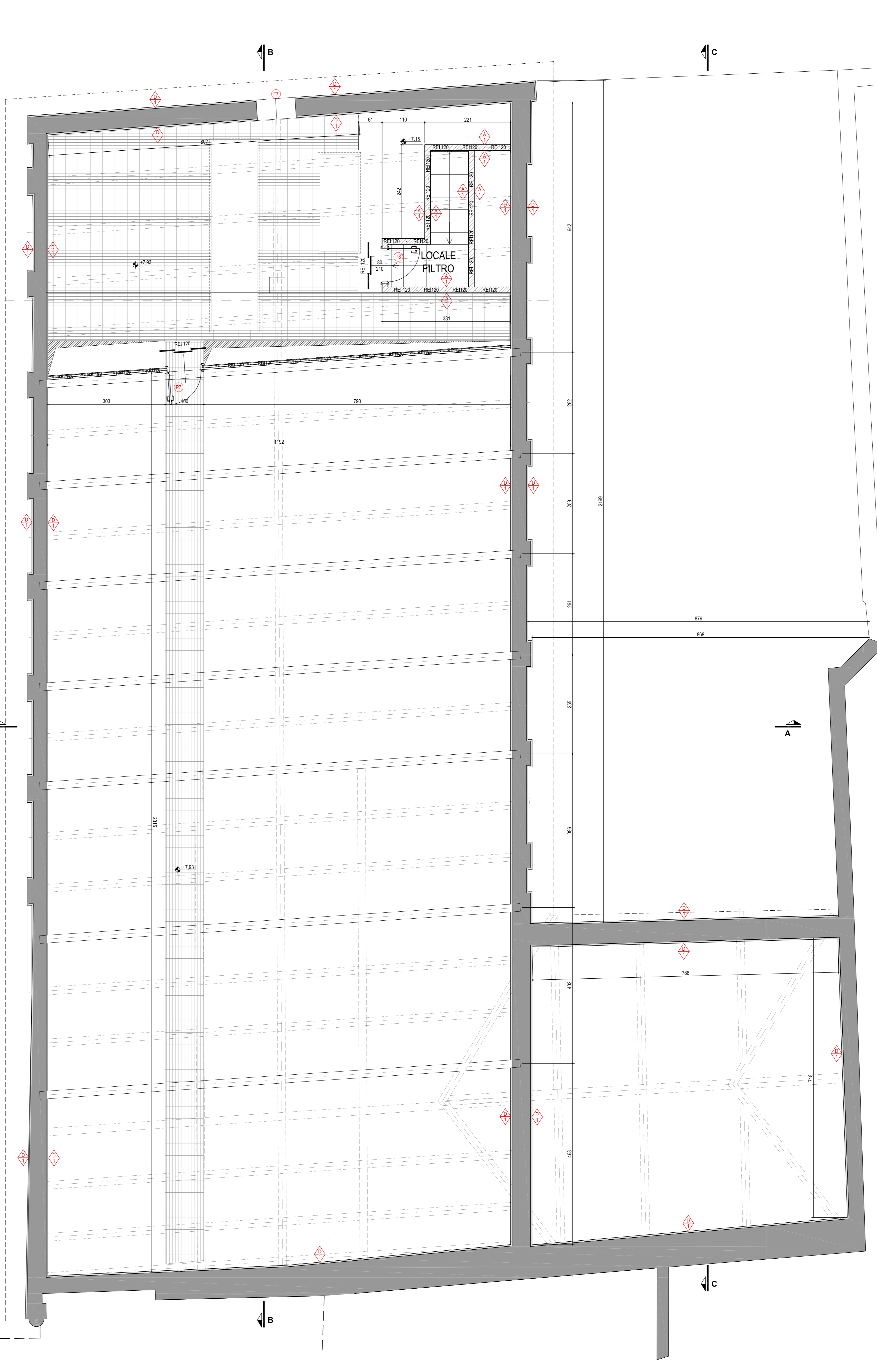
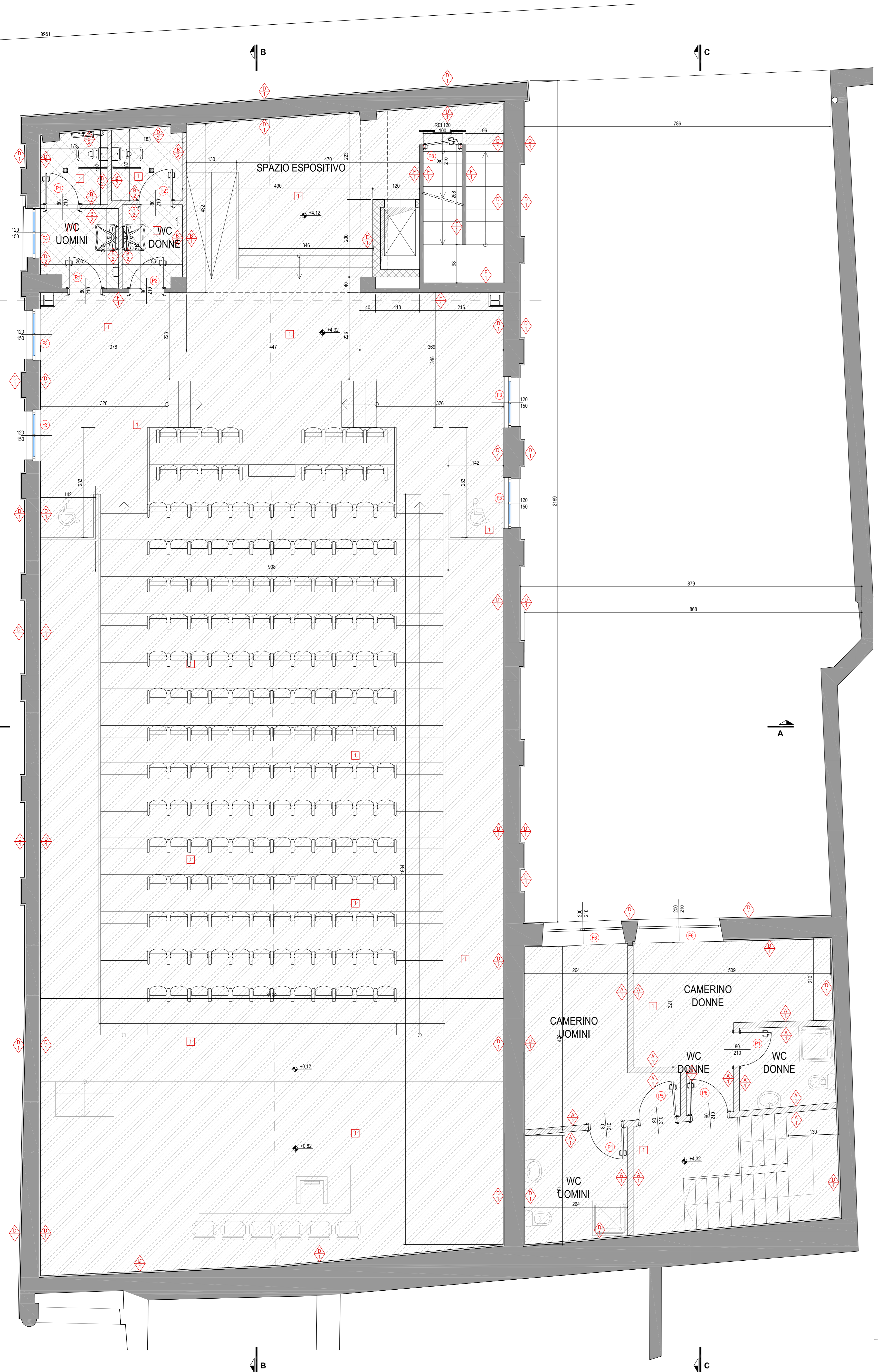
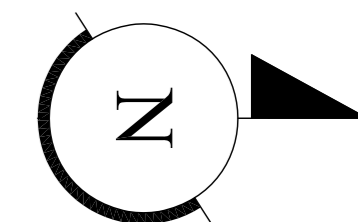


TABELLA TIPOLOGIE RIVESTIMENTI E RIVESTIMENTI

STRUTTURE PARETI

- A - Muratura spessa con blocchi forati in conglomerato di mattoni rossi, aerei, proprietà di isolamento termico, acustico e resistenza al fuoco classe REI 180, in regola da realizzare in C2, esecuzione del getto in loco e dell'armatura acciaio secondo la UNI EN ISO 717-1 tramite l'indice di valutazione R_w. Con blocchi dello spessore di cm 12. R_w = 47 d + intraso
- B - Tramezzi in mattoni forati dello spessore di cm 8 + intraso
- C - Muratura portante eseguita con blocchi alveolari di laterizio portante tipo portanti 20x20x19 (p.2.580) w/mq + intraso armato
- D - Muratura esecutiva - intraso armato
- E - Muratura eseguita in calcestruzzo + intraso
- F - Muratura esterna in laterizio + intraso

FINITURE PARETI

- 1 - Tiro a calce, previa imprimitura ad uno o più strati a due riprese
- 2 - Rivestimento con piastrelle in gres ceramico

FINITURE PAVIMENTI

- 1 - Finitura pavimentazione in battuto di cemento "alcolato" fibrato
- 2 - Pavimentazione esterna in ciottoli di fiume
- 3 - Piatta di basamento spessore 7 cm

TABELLA COLORI E MATERIALI

RIVESTIMENTI BAGNI PARETI E PAVIMENTI IN GRES CERAMICO - TIPO CERAMICHE VOQUE mod. VOGUE SYSTEM

PAVIMENTO (20x20) COL. IG Ghiaccio P.E.L.4 - GRP RAL 9003 - R11B (ANTISCIVOLO)

PARETI (20x20) COL. IG Ghiaccio P.E.L.4 - GRP RAL 9003 - R11B (ANTISCIVOLO)

PARETI (10x20) COL. IN Seta P.E.L.4 - RAL 1015
IN Panna P.E.L.3
IN Tortora P.E.L.2
IN Ciliegia P.E.L.4 - RAL 075 70 70

N.B. TUTTI I COLORI RIPORTATI NEL PRESENTE ELABORATO SONO SOGGETTI A VERIFICA DELLA D.L. CHE SI RISERVA LA POSSIBILITÀ DI CAMBIARE IN FASE DI ESECUZIONE DELL'OPERA.
PRIMA DI PROCEDERE ALLA CONFEZIONE DEI MATERIALI DOVRÀ ESSERE PRODOTTA RELATIVA CAMPIONATURA CHE VERrà VERIFICATA DALLA D.L. (NON VERRANNO ACCETTATI MATERIALI E COLORI NON PRECEDENTEMENTE SOTTOPosti A VERIFICA ED APPROVAZIONE).

LEGENDA CONTROSOFFITTURE:

- Soffitto sospeso (per travi mod. 2113) equivalente ad un solaio realizzato dagli noi con accorgimenti e dettagli realizzati secondo la posa di c.2. batti e (gali) - (+0,20) w/m² - (sp. = 15 mm) (c.a.) resistenza al fuoco REI 120
- Controsoffitto in batti di cartongesso forato

COMUNE DI RACCONIGI
Provincia di Cuneo
Piazza Carlo Alberto n. 1 - 12035 RACCONIGI
tel. 0172/212411 - fax. 0172/28757
email: comune.racconigi@comune.racconigi.cuneo.it

RIVALUTAZIONE E RIFUNZIONALIZZAZIONE DELL'EX CINEMA S.O.M.S.
REALIZZAZIONE DI UNA SALA POLIVALENTE
Codice CUP: F44B13000170001

SOGGETTO TECNICO INCARICATO DEL PROGETTO
TECSE ENGINEERING STUDIO ASSOCIATO
Ing. Franco BETTA - Arch. Alessandro BETTA - Ing. Fabrizio BETTA
Via Monte Cucco, 714 - 10141 - TORINO
tel. (+39) 011 5442211 - fax. (+39) 011 390543
www.tecseengineering.com - info@tecseengineering.com

Arch. Alessandro BETTA - Progetto edile
Ing. Fabrizio BETTA - Progetto strutturale
Ing. Franco BETTA - Progetto impianti

Arch. Alessandro BETTA - Progetto impianti
Dott. Ing. FABRIZIO BETTA - R.P. 3952 P. 02
Dott. Ing. FRANCO BETTA - Ordine Ingegneri 364/2 - PROVINCIA DI TORINO

№	AGGIORNAMENTI	COMPILATORE	CONTROLLATORE	DATA
0	Emissione	Arch. Alessandro BETTA, Arch. Alessandro BETTA	Arch. Alessandro BETTA	13/07/2015
1	Revisione per validazione	Arch. Alessandro BETTA, Arch. Alessandro BETTA	Arch. Alessandro BETTA	10/09/2015
2				
3				

PROGETTO DEFINITIVO / ESECUTIVO
PROGETTO DI INTERVENTO
PLANIMETRIA PIANO PRIMO E SOTTOTETTO
SPECIFICHE MATERIALI

FILE: TS821_DEF_ESEC_ED01.pdf
PRODOTTO: TS 823

COMPILATORE: Arch. Alessandro BETTA
CONTRUCCIONE: Arch. Alessandro BETTA

SCALA: 1:50
DATA: 10/09/2015

ELABORATO: ED 03