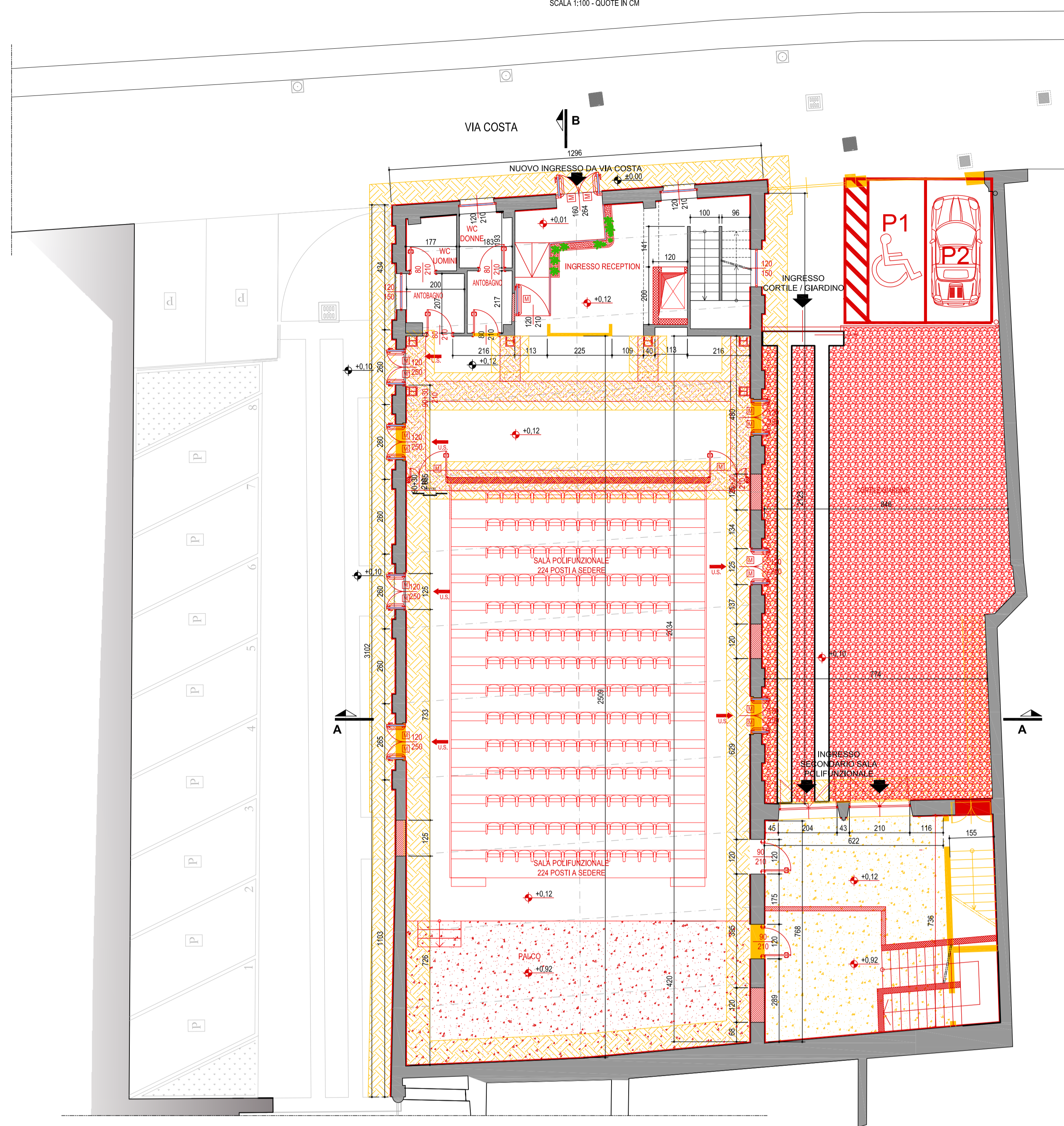
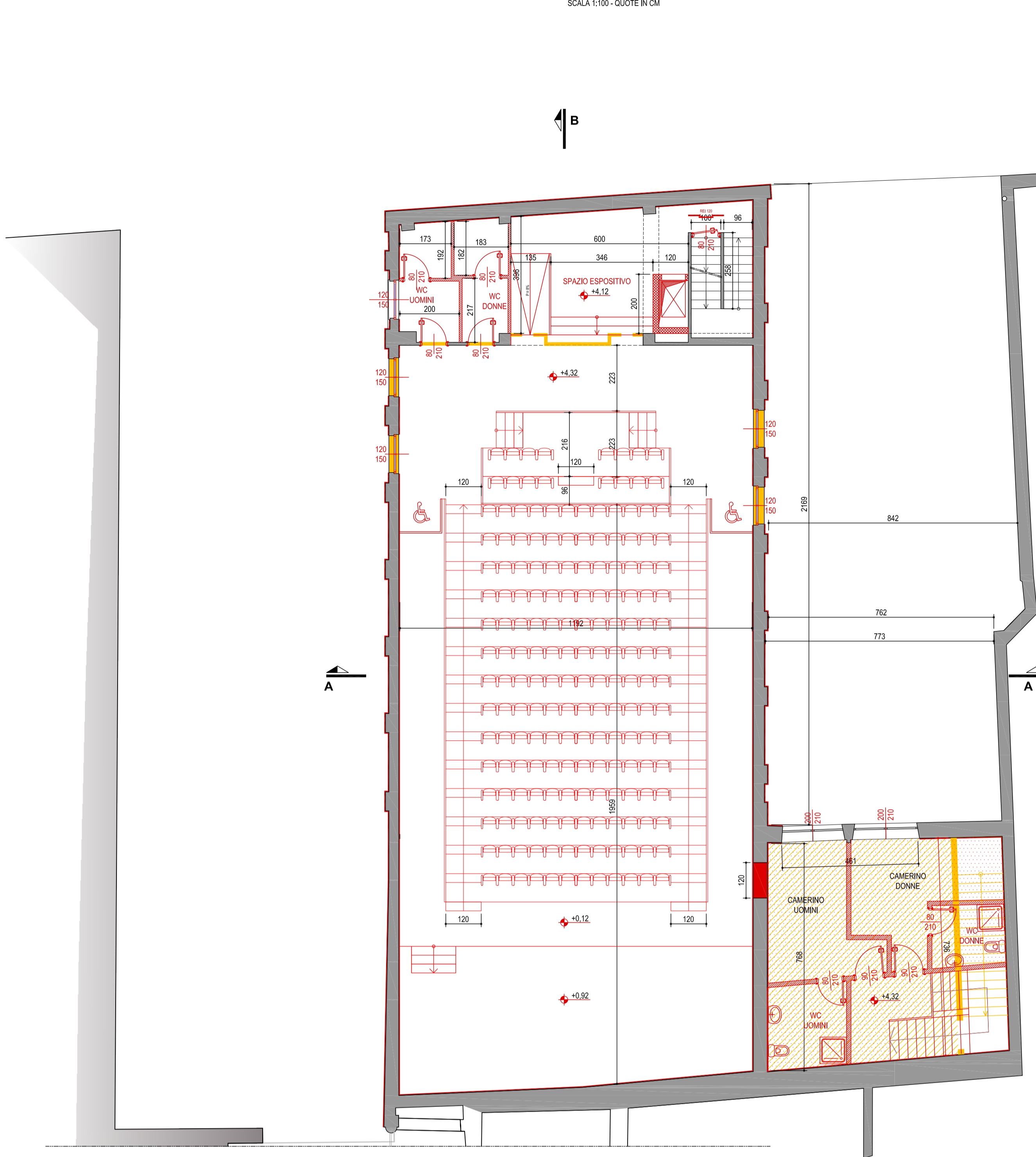


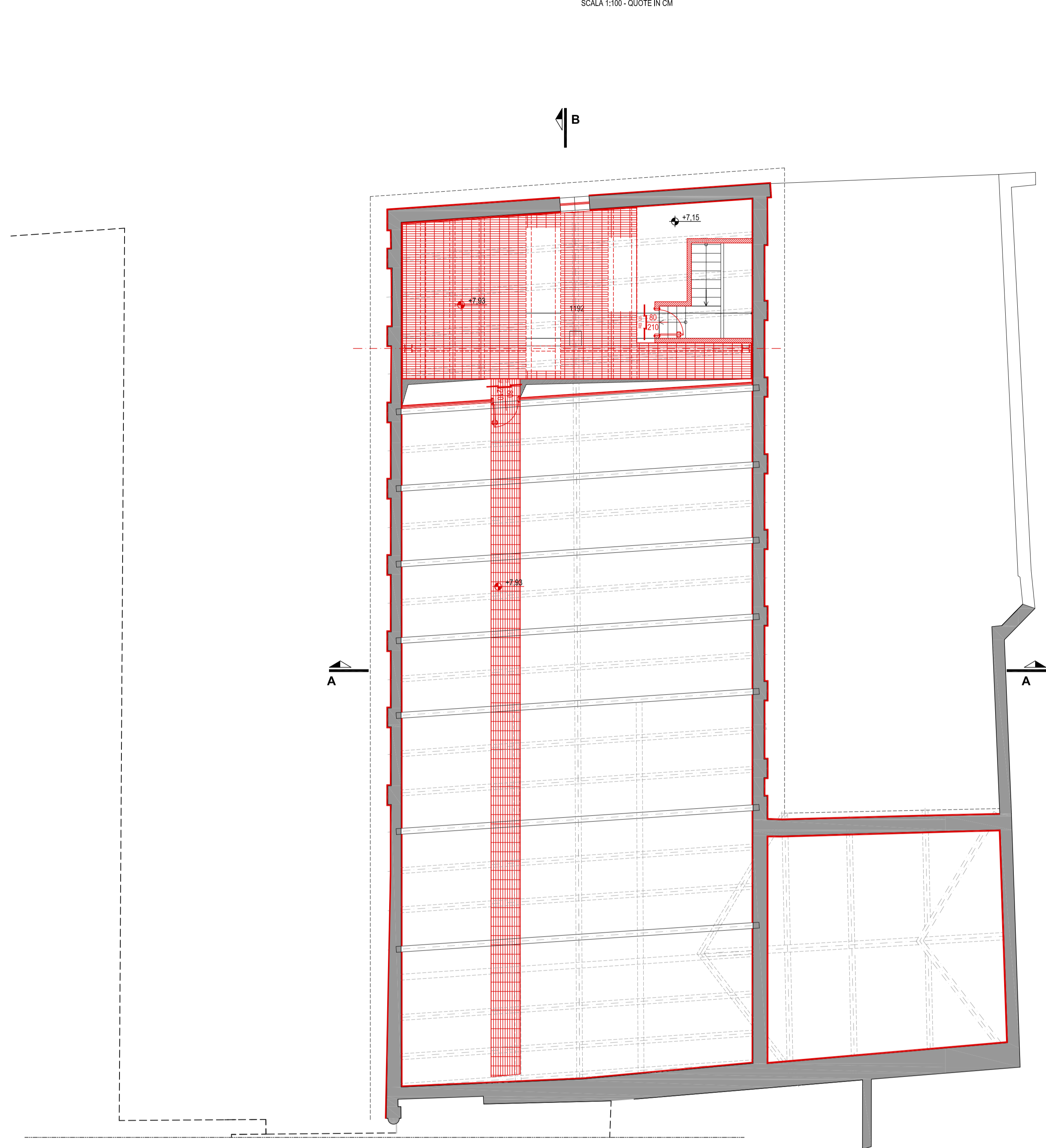
PIANTA PIANO TERRENO  
SCALA 1:100 - QUOTE IN CM



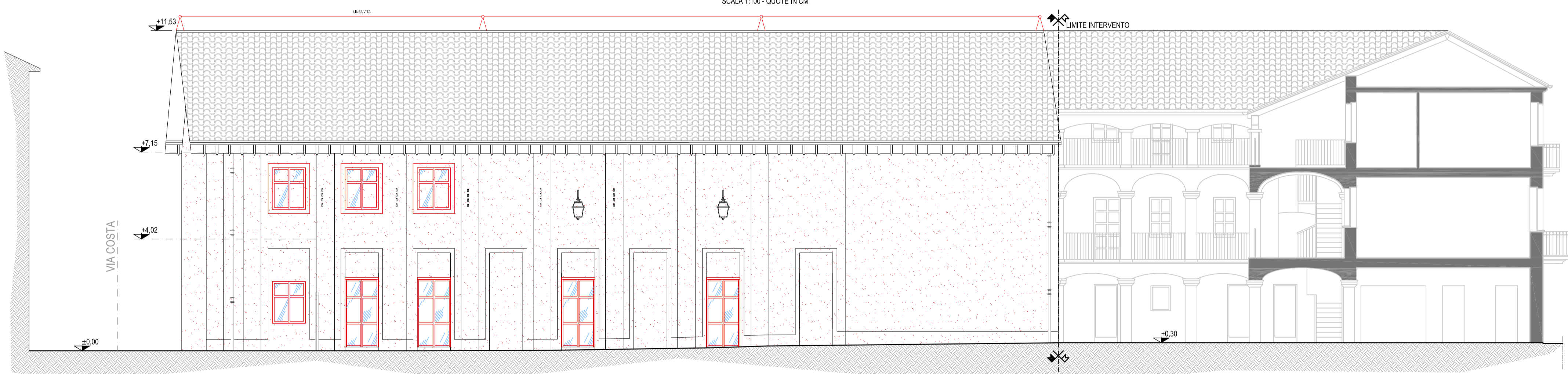
PIANTA PIANO PRIMO  
SCALA 1:100 - QUOTE IN CM



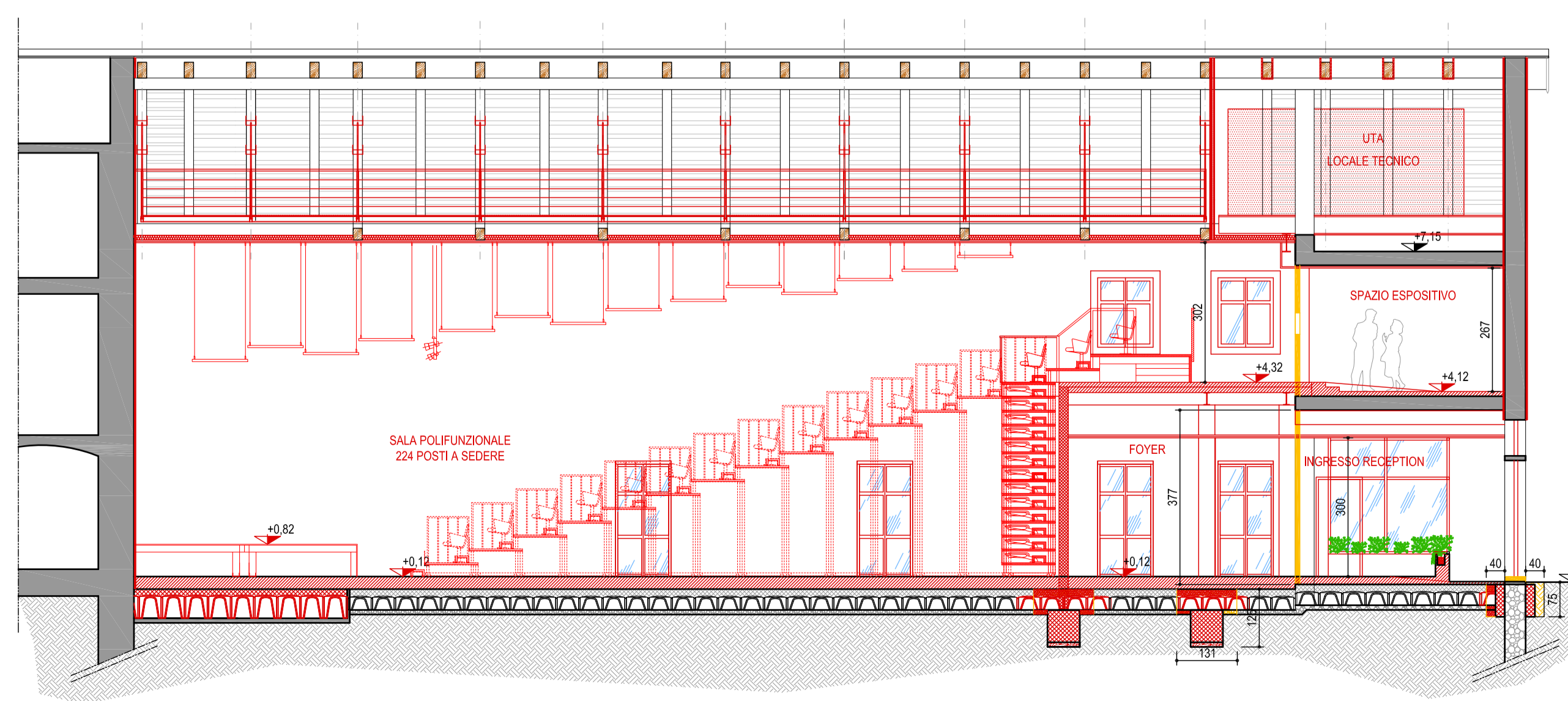
PIANTA PIANO SOTTOTETTO  
SCALA 1:100 - QUOTE IN CM



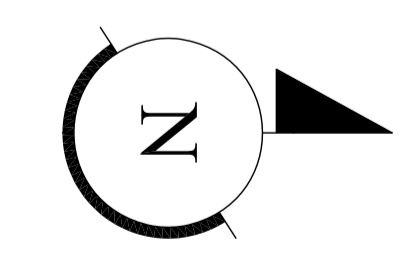
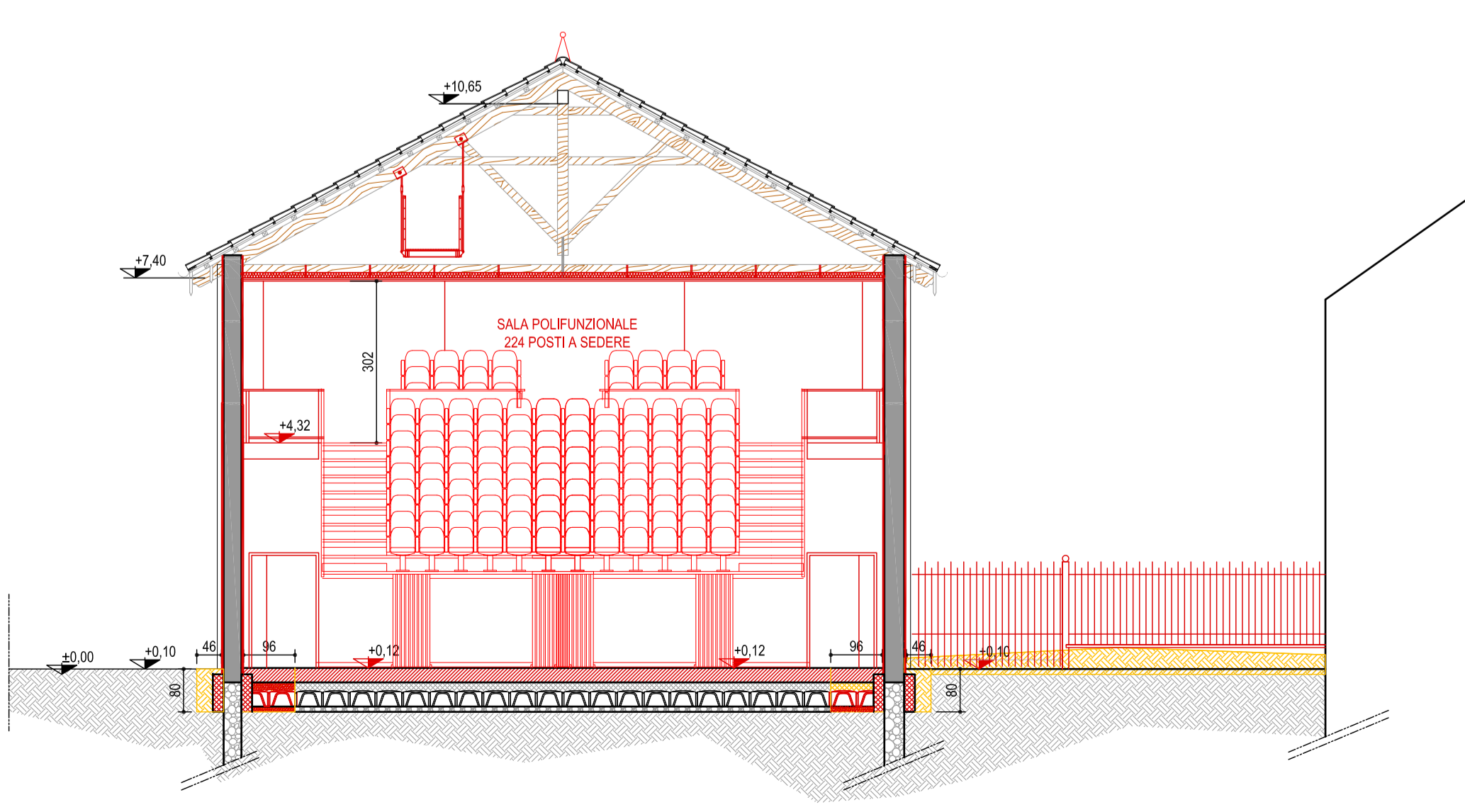
PROSPETTO SUD  
SCALA 1:100 - QUOTE IN CM



SEZIONE B-B  
SCALA 1:100 - QUOTE IN CM



SEZIONE A-A  
SCALA 1:100 - QUOTE IN CM



**LEGENDA**

	DEMOLIZIONE PARTIZIONI VERTICALI, TRAMEZZI E SERRAMENTI - SOGNI
	DEMOLIZIONE COMPLETA DI SOLAI ESISTENTI DI QUALUNQUE NATURA
	DEMOLIZIONE DI PAVIMENTAZIONI E SOTTOPONDI ESISTENTI
	NUOVE COSTRUZIONI PARTIZIONI VERTICALI, TRAMEZZI E SERRAMENTI
	NUOVE COSTRUZIONI - SOLAI IN PLASTBAU
	NUOVE COSTRUZIONI - PAVIMENTAZIONI E SOTTOPONDI
	NUOVE COSTRUZIONI - DA REALIZZARSI IN LOTTI SUCCESSIVI AL PRESENTE

**COMUNE DI RACCONIGI**  
Provincia di Cuneo  
Piazza Carlo Alberto n. 1 - 12037 RACCONIGI  
tel. 0172/21811 - fax. 0172/28573  
email: comune.racconigi@comune.racconigi.cuneo.it

RIQUALIFICAZIONE E RIFUNZIONALIZZAZIONE DELL'EX CINEMA S.O.M.S.  
REALIZZAZIONE DI UNA SALA POLIVALENTE  
Codice CUP: F44B13000170001

SOGGETTO TECNICO INCARICATO DEL PROGETTO  
**TECSE** ENGINEERING STUDIO ASSOCIATO  
Ing. Flavio BETTA - Arch. Alessandro BETTA - Ing. Fabrizio BETTA  
C.so MORFÈ COLLA 7/14 - 10141 - TORINO  
tel. (+39) 011 342221 - fax. (+39) 011 338543  
www.tecseengineering.com - info@tecseengineering.com

Arch. Alessandro BETTA - Progetto edifi. Ing. Fabrizio BETTA - Progetto strutturale. Ing. Franco BETTA - Progetto impianti.

Arch. Alessandro BETTA - n.° 8922 P. Dott. Ing. FABRIZIO BETTA - n.° 8922 P. Dott. BETTA Ing. FRANCO - ORDINE INGEGNERI 0642 - PROVINCIA DI TORINO

IL RESPONSABILE DEL PROCEDIMENTO	IL PROGETTISTA	L'IMPRESA	IL DIRETTORE DEI LAVORI
----------------------------------	----------------	-----------	-------------------------

N°	AGGIORNAMENTI	COMPILATORE	CONTROLLATORE	DATA
0	Emissione	Arch. Alessandro BETTA	Arch. Alessandro BETTA	13/07/2015
1	Revisione per validazione	Ing. Fabrizio BETTA	Arch. Alessandro BETTA	10/09/2015
2				
3				

**PROGETTO DEFINITIVO / ESECUTIVO**

PROGETTO DI INTERVENTO  
DEMOLIZIONI / NUOVE COSTRUZIONI - PLANIMETRIE E SEZIONI

FILE: TS821_DEF_ESEC_ED01.pdf	COMPILATORE: Arch. Alessandro BETTA	SCALA: 1:100	ELABORATO: ED 01
PROGETTO: TS 823	CONTOLEGGIO: Arch. Alessandro BETTA	DATA: 10/09/2015	